

6 美麗新桃園

◆ 亞太新亮點

臺灣位居於東亞交通的樞紐，在全球蓬勃發展的全球貿易中正處於重要的核心區域。

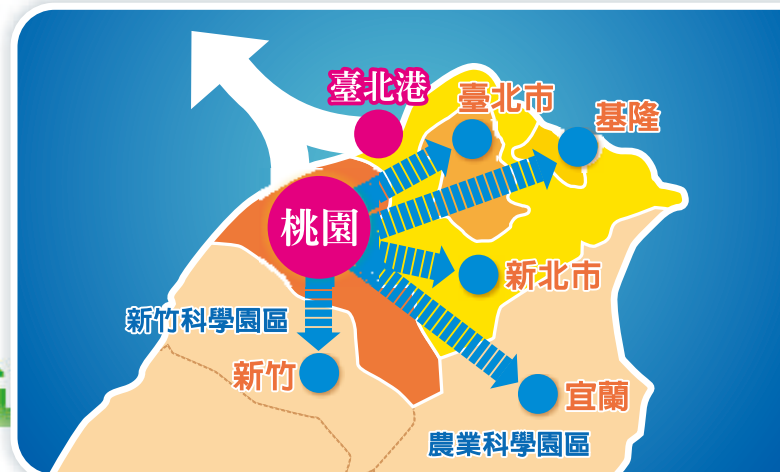
身為臺灣國家門戶的桃園國際機場正位於桃園市，擁有距離亞太重要城市平均航程最短的先天優勢，加上鄰近臺北港與基隆港等國際商港，同時兼具海、陸、空各方面的交通優勢，此一優越的地理位置讓桃園市成為亞太地區重要的城市。



小辭典

桃園國際機場

興建於民國六十年代，為政府推動十大建設的重要項目之一；原名為中正國際機場，民國95年更名為「臺灣桃園國際機場」。



① 桃園國際機場擁有距亞太重要城市平均航程最短的先天優勢，發展潛力雄厚。

② 桃園市地理位置極佳，是北部地區重要產業發展中心。



在地化教材

桃園航空城

近年來，桃園國際機場備受亞洲鄰近機場的挑戰，爲了提振機場的營運效能，增加臺灣的競爭力，政府利用它位居東亞航空樞紐的優勢，配合周邊廣大的腹地，規劃打造一座嶄新的「桃園航空城」。

桃園航空城位於亞太核心地區，結合海空雙港（桃園國際機場、臺北港）及自由貿易港區等優勢條件，可以加速推動海空港門戶的整體開發，讓臺灣不只在亞太立足，更能因此站上世界的舞台，引領臺灣邁向新的未來。



③ 桃園航空城五大發展地區與開發範圍。



◆ 產業升級與轉型 ◆

桃園市北連大臺北都會區、南鄰竹科的新竹都會區，多年來一直是北臺灣製造業的重鎮，工商業蓬勃發展，人口眾多，極具產業發展優勢。

目前在桃園設廠的企業眾多，如液晶面板、筆記型電腦、通訊、奈米科技、半導體、食品、紡織業、汽車及自行車零組件等。目前桃園市內的工業區，每年可創造出約3兆新台幣的產值。

由上述可知，近年來桃園市產業的型態也從傳統的勞力密集產業，轉型為以技術研發、精密製造為主的高科技產業。

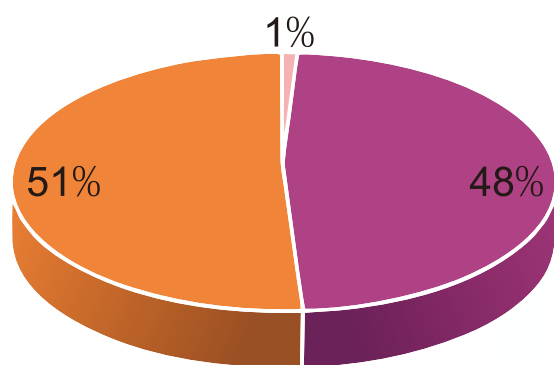


① 桃園是臺灣經濟發展的重鎮，許多知名的大企業皆在桃園市設廠。



在地化教材

另一方面，桃園市過去的產業發展主要是以工業為主，自民國90年代之後，服務業逐年成長，從事服務業人口比例早已超越工業，顯示出桃園市在工業升級後，以三級產業為導向的經濟發展模式也相當成熟。未來配合桃園航空城計畫，進行產業發展與城市整體規劃，將可進一步帶動臺灣產業升級與轉型。



- 一級產業
- 二級產業
- 三級產業

② 桃園市三級產業就業人口比例圖 (民國101年)



③ 桃園市工商業蓬勃發展，境內工業區林立，創造出非常多的就業機會。



◆經濟發展與環境保育—觀新藻礁



桃園市在臺灣經濟的發展中，扮演著關鍵的角色，然而我們需要面對的議題與挑戰還是很多，尤其是生態與環境保護，更是社會大眾所關注的焦點。

以觀新藻礁為例，觀新藻礁位於桃園市觀音區及新屋區之間海岸，為全臺灣面積最大的藻礁生態區。與常見的珊瑚礁不同，藻礁是由植物性珊瑚藻所建造的礁體，其生成方式是以珊瑚藻一層一層疊起來，生長速度比珊瑚礁來得更加緩慢。

小辭典

珊瑚礁

珊瑚礁是石珊瑚目的動物，在海洋中所形成的特殊結構體，在深海和淺海中均有珊瑚礁的存在。它們由成千上萬珊瑚蟲的骨骼經過數百年至數千年時間累積而形成，它是許多動植物的棲息地，也是魚類幼魚的最佳生長地。



觀音大潭工業區

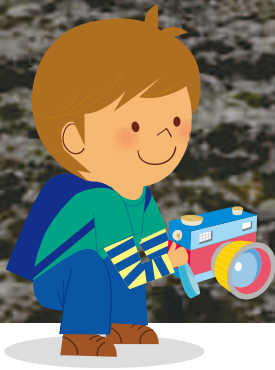
新屋溪口

觀新藻礁

新屋
永安漁港

1 觀新藻礁分布圖

- ② 位在桃園市 觀音區海邊的藻礁生態保護區，即位於工業區旁。



- ③ 藻礁寬廣的礁體位於廣大波浪侵蝕最強的潮間帶，此處的生物也相當多元豐富。

藻礁在生態系上扮演著相當重要的角色，經過數千年的累積，其存在見證了臺灣西北部海岸地形及氣候變遷的過程，也是眾多生物的棲地。

工業發展促進了桃園的經濟起飛，卻也帶來生態環境遭受污染與破壞的問題。因為工業區的開發及污水的排放，使藻礁生態遭受到嚴重的威脅與破壞。「觀新藻礁保護區」的設置，告訴我們除了重視產業發展之外，落實環境保育更是一件刻不容緩的工作。



◆新桃園·新生活

桃園市地理位置優越，工商業發達，政府爲了積極推廣在地特色與文化，舉辦了一連串的文化、藝術活動。

「地景藝術節」是近年來桃園市政府極力推展的觀光行銷活動。民國

102年引入荷蘭概念藝術大師霍夫曼打造的黃色小鴨，融合桃園市獨有的埤塘文化造成轟動；民國103年的月兔則融合了桃園航空城的特色，在桃園海軍基地展出，充分行銷桃園的特殊自然景觀與人文特色。



① 102年地景藝術節 — 黃色小鴨



② 103年地景藝術節一月兔

目前在全球化與國際競爭的衝擊下，臺灣的下一步要往哪裡走是我們必須思考的方向。

桃園市身為臺灣北部地區經濟中心，擁有眾多的人才與技術，然而在產業發展過程中，我們也必須兼顧環境保育與勞工權益，並結合自然與人文特色，鼓勵創新、積極轉型，引領臺灣邁向更美好的未來。



③ 位於中壢區的老街溪河川教育中心，具有推動環境教育的重要功能。

重 重 腦

當人們在進行開發，全面發展經濟的過程中，也會帶來哪些問題，需要我們一起來解決？



④ 104年桃園國際機場出入境旅客皆達1400萬人次以上，機場大廳旅客川流不息。



美麗新桃園

- 一 桃園市境內交通四通八達，運輸設施完善，請問目前以及未來桃園將擁有
哪些便利的交通工具與設施？請你將它一一列出來。

- 二 桃園市的工業實力與產值居全臺之冠，請你寫出一家知名的企業？並調查
其製造產品有哪些？在臺灣或全世界具有哪些特色？

企業名稱：

產品項目：

企業特色：

- 三 桃園地景藝術節充分結合了在地特色與文化，更可以促進桃園觀光發展，
新的一年你覺得桃園可以再以哪一項主題辦理地景藝術節？請發揮你的智
慧與創意把它寫下來並畫出來，

展覽主題：



桃園

在地化教材

MEMO

A series of horizontal dashed lines for writing, overlaid on a background image of a park with a pavilion and a pond.



MEMO

Handwriting practice area with 18 horizontal dashed lines.

