

練習九

1 填填看：

- $\frac{1}{100}$ 用小數記作 ()， $\frac{16}{100}$ 用小數記作 ()。
- 107.27 的十位數字是 ()，十分位數字是 ()，百分位數字是 ()。
- 5.43 是 () 個 1、() 個 0.1 和 () 個 0.01 合起來的。
- 0.87 是 () 個 0.01 合起來的。
- 5 個 0.1 和 9 個 0.01 合起來是 ()。
- 100 個 0.01 合起來是 ()。

2 在 \square 中填入 >、< 或 =：

- 3.02 \square 2.88
- 4.04 \square 4.4
- 5.19 \square 5.12
- 2 \square 2.00

3 把做法用算式記下來：

- 1 條彩帶長 12.9 公尺，小玲做勞作用掉 58 公分後，剩下幾公尺的彩帶？

1 公分 = 0.01 公尺



- 2 桌上有 1.52 公升的果汁，綠茶比果汁多 0.48 公升，綠茶有幾公升？

10

長度



學習動機

設置在臺北市文山區的貓空纜車，屬於觀光休憩纜車，是臺灣最長、第一個具有大眾運輸性質的纜車系統。貓空纜車的路線全長大約是 4030 公尺，你知道 4030 公尺是幾公里幾公尺嗎？在本單元可以學習到。

暖身練習

填填看：

- 6 公尺 = () 公分
= () 毫米
- 5 公分 7 毫米 + 46 毫米
= () 公分 () 毫米
- 9 公分 - 34 毫米
= () 公分 () 毫米
- 25 毫米 \times 5
= () 公分 () 毫米

10-1 認識 1 公里

- 1 小雲全家星期日出去玩。小雲在高速公路上看到這個交通標誌。說說看，這個標誌的意思是什麼？



到泰安服務區是 2 公里。

2 公里是多長？



- 2 學校操場跑道 1 圈是 200 公尺，小智跑了 5 圈，共是幾公尺？

$$200 \times 5 = 1000$$

答：1000 公尺



1000 公尺還可以怎麼說？怎麼記？

1000 公尺在生活中常用 1 公里來表示，1 公里也可以記作 1 km。



- 3 說說看，生活中，哪些地方會出現公里的標誌？



10-2 公里、公尺的關係和換算

- 1 1 公里和幾個 1 公尺一樣長？怎麼記？

1 公里和 1000 個 1 公尺一樣長。



公里	公尺		
1			

公尺			
1	0	0	0



$$1 \text{ 公里 (km)} = 1000 \text{ 公尺 (m)}$$

- 3 公里是幾公尺？是幾個 1 公尺？

公里	公尺		

公尺			

- 2 世界上最寬的瀑布是位於巴西和阿根廷交界的伊瓜蘇瀑布，寬度大約 4000 公尺，也就是幾公里？

1000 公尺是 1 公里，所以 4000 公尺是 4 公里。



公尺			
4	0	0	0

公里	公尺		
4			

答：4 公里



- ① 7 公里 = () 公尺
 12 公里 = () 公尺
 ② 6000 公尺 = () 公里
 60000 公尺 = () 公里

- 3 澎湖跨海大橋是臺灣最長的橋，修建後全長大約 2600 公尺，也就是幾公里幾公尺？

2000 公尺 = 2 公里

公尺			
2	6	0	0

公里	公尺		

答：_____

- 4 世界最長的吊橋是日本明石海峽大橋，全長大約 3 公里 911 公尺，也就是幾公尺？

3 公里 = 3000 公尺

公里	公尺		
3	9	1	1

公尺			

答：_____

- 5 臺灣最長的纜車路線是貓空纜車，全程大約 4 公里 30 公尺，也就是幾公尺？

公里	公尺		
4		3	0

公尺			

答：_____

練習一下

- 3330 公尺 = () 公里 () 公尺
- 8006 m = () km () m
- 7 公里 485 公尺 = () 公尺
- 2 km 2 m = () m

10-3 公里和公分的換算

- 1 1 公里等於 1000 公尺，1 公尺等於 100 公分。

- 1 1 公里是幾公分？

1 公里 (km) 是 1000 公尺 (m)，所以 1 公里是 100000 公分 (cm)。



公里	公尺			公分	
1					

公尺				公分	
1	0	0	0		

公分					
1	0	0	0	0	0

- 2 2 公里是幾公分？

- 2 新平鞋帶工廠裡每臺機器每天可生產鞋帶的總長是 300000 公分，也就是幾公里？

300000 公分
= 3 個 100000 公分
100000 公分 = 1 公里
300000 公分 = 3 公里

公分					
3	0	0	0	0	0

公里	公尺			公分	
3					

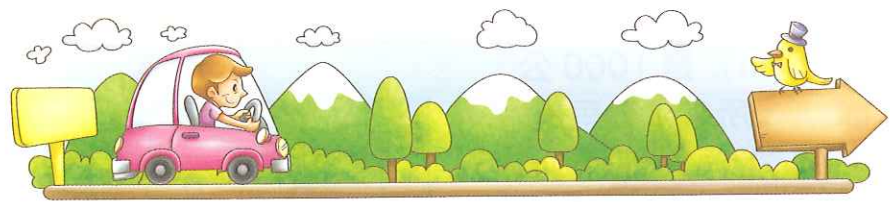
答：3 公里

練習一下

- 35 公里 = () 公尺 = () 公分
- 800000 公分 = () 公里
- 1000000 公分 = () 公里

10-4 公里和公尺的計算

1 皓天開車到遊樂園玩，家到遊樂園距離 221 公里，目前已行駛 85 公里，離目的地還有幾公里？



$$221 - 85 = 136$$

答：136 公里

2 小志的機車 1 公升汽油平均可以騎 30 公里。

1 加滿 5 公升可以騎多少公里？

$$30 \text{ 公里} \times 5 = (150) \text{ 公里}$$

答：150 公里

2 小志每天騎機車上班，來回的路程長 15 公里，加滿 5 公升的汽油可以騎幾天？

$$150 \text{ 公里} \div 15 \text{ 公里} = (\quad)$$

$$15 \overline{) 150}$$

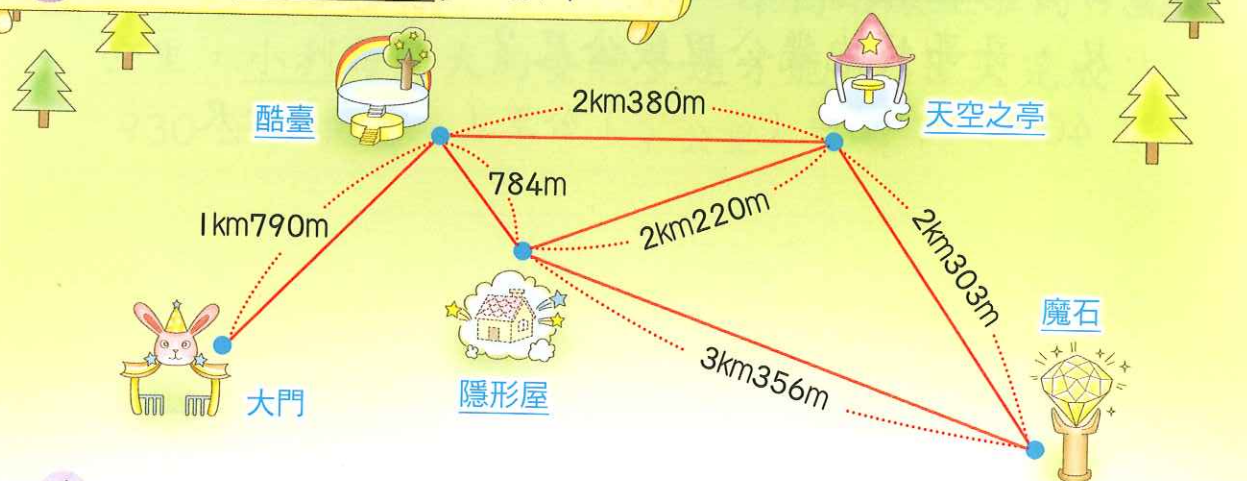
答：_____

練習一下

① 5 公里 + 18 公里
= () 公里

② 27 公里 × 24
= () 公里

3 下面是奇幻森林步道圖：



1 從天空之亭經過酷臺再到隱形屋，共是幾公里幾公尺？

$$2 \text{ 公里 } 380 \text{ 公尺} + 784 \text{ 公尺}$$

$$= (3) \text{ 公里 } (164) \text{ 公尺}$$

公里	公尺
2	380
+	784
2	1164
3	164

答：3 公里 164 公尺

2 從隱形屋到魔石比從酷臺到天空之亭長幾公尺？

$$3 \text{ km } 356 \text{ m} - 2 \text{ km } 380 \text{ m}$$

$$= (\quad) \text{ m}$$

答：_____

3 從酷臺出發，奇奇經天空之亭到魔石，妙妙經隱形屋到魔石，誰走的步道比較近？近幾公尺？

答：_____，_____

- 4 哥哥做體能訓練，跑操場 6 圈，操場 1 圈是 400 公尺，哥哥共跑幾公里幾公尺？

$$400 \text{ 公尺} \times 6 = (\quad) \text{ 公里} (\quad) \text{ 公尺}$$

答：_____

- 5 小君是一位運動選手，她每天慢跑 3 公里 250 公尺，7 天共跑幾公里幾公尺？

$$3 \text{ km } 250 \text{ m} \times 7 \\ = (\quad) \text{ km} (\quad) \text{ m}$$

	km	m
	3	250
×		7

答：_____



練習一下

① $3370 \text{ 公尺} \times 8$
 $= (\quad) \text{ 公里} (\quad) \text{ 公尺}$

② $4 \text{ km } 180 \text{ m} \times 6$
 $= (\quad) \text{ km} (\quad) \text{ m}$

- 6 小利想參加自行車環島認證，環島路線距離約 930 公里，小利每天大約要騎多遠才能在 15 天完成？

$$930 \text{ 公里} \div 15 = (\quad) \text{ 公里}$$

答：_____

- 7 燕奇和 3 個朋友參加全程 9 公里 600 公尺的接力賽，平均每人跑幾公尺？

$$3 + 1 = 4$$

$$9 \text{ km } 600 \text{ m} = 9600 \text{ m}$$



先換算成同單位再計算。

答：_____



練習一下

① $630 \text{ 公里} \div 6$
 $= (\quad) \text{ 公里}$

② $7 \text{ km } 400 \text{ m} \div 8$
 $= (\quad) \text{ m}$

練習十

1 填填看：

- 5 公里 62 公尺 = () 公尺
- 10 公里 100 公尺 = () 公尺
- 4125 公尺 = () 公里 () 公尺
- 9087 公尺 = () 公里 () 公尺
- 7 公里 = () 公分
- 4000000 公分 = () 公里

2 算算看：

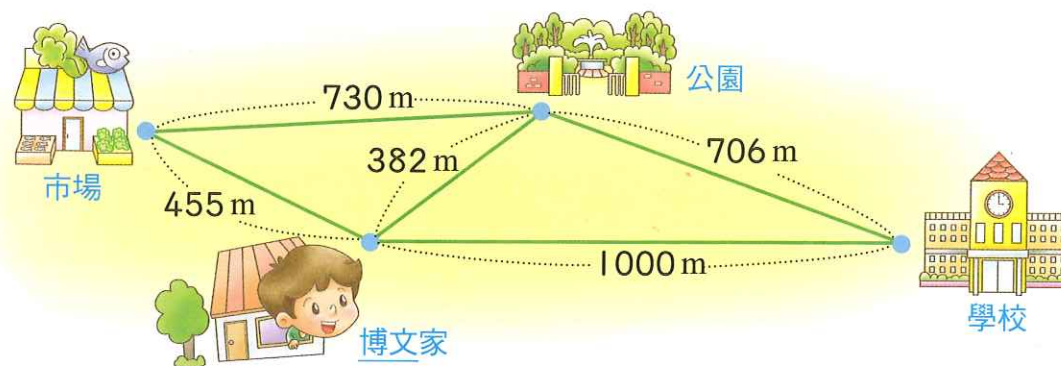
- $1355\text{m} + 695\text{m}$
= () km () m
- $7\text{km} - 3\text{km } 85\text{m}$
= () km () m

- $3\text{km } 750\text{m} \times 9$
= () km () m
- $2\text{公里 } 400\text{公尺} \div 5$
= () 公尺

3 把做法用算式記下來：

- 溪頭森林遊樂區的賞鳥步道長 1 公里 950 公尺，登山步道長 910 公尺，兩條步道共有多長？
- 工人花了 1 星期修築一條長 8 公里 50 公尺的公路，平均 1 天修築幾公尺？

4 看圖做做看：



- 博文從學校經過公園到市場是幾公里幾公尺？
- 小娟從學校經過博文家到市場是幾公里幾公尺？

3 承 1、2，兩條路線相差幾公尺？