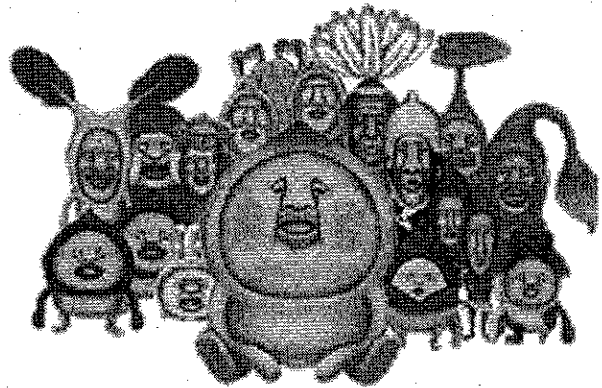


大有植栽大考驗 PART 2

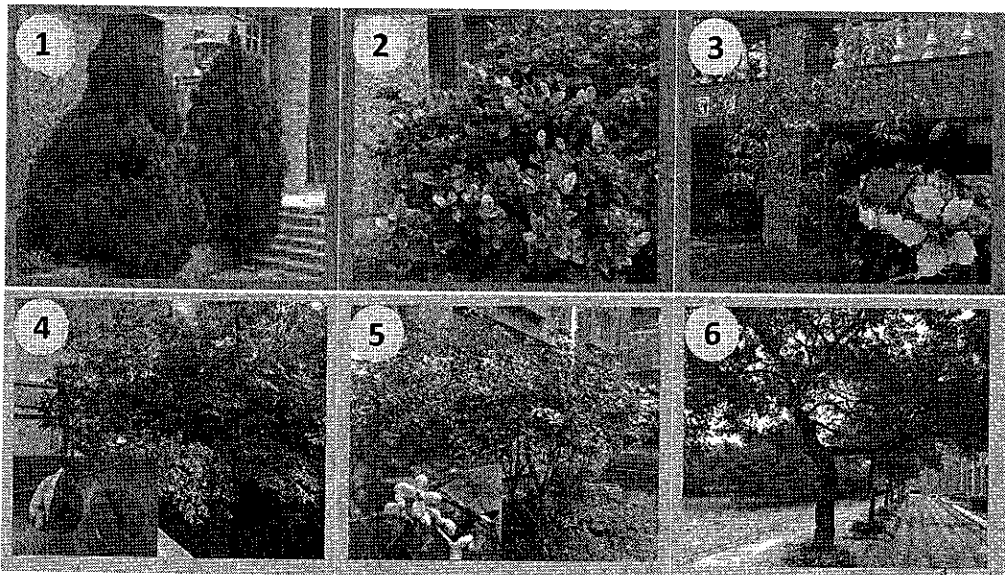


1

複習一下



2



1

2

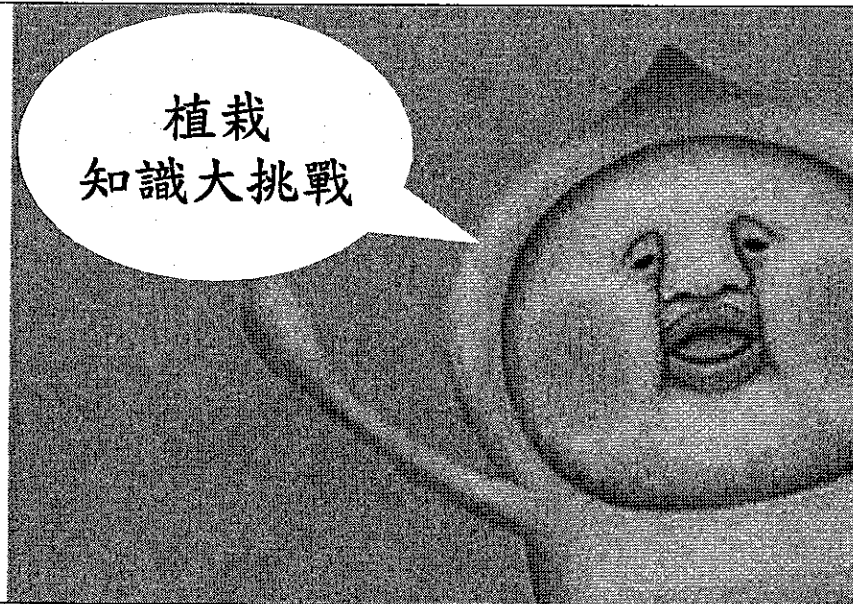
3

4

5

6

植栽 知識大挑戰



4

一、植栽知識大挑戰

(一)題目為大有校園植栽，共4題。

(二)考驗方式(IRS)：

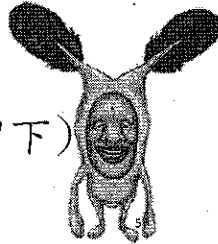
1. 搶權(2分)：說出該植物名稱，答錯扣1分

(搶答正確後，該同學不可再搶)

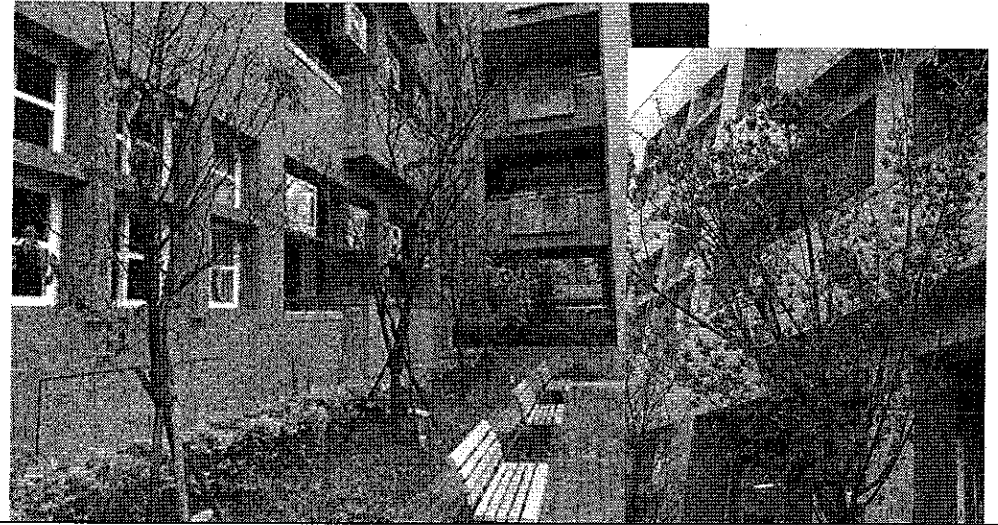
2. 作答(2分)：選擇符合該植栽的選項

(小隊答案不一致，倒扣1分)

(三)複習2分鐘(學習單交回來、寫真集留下)



7. 這是什麼植栽呢？(2分)



7. 下列何者是「山櫻花」的特徵？(2分)

(1)冬季落葉，春天開花後長葉。

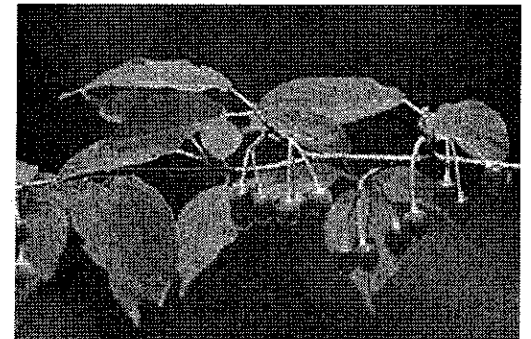
(2)淡紫花，果實成串金黃色。

(3)全年開紅色小花，以夏秋為盛。

7. 山櫻花

• 1. 落葉小喬木。葉橢圓形，葉緣雙重鋸齒。果實如暗紅色小櫻桃，味道酸澀。

• 2. 冬季落葉，春天開花後長葉。早春重要的觀花樹種，廣泛用於園林觀賞。



8. 這是什麼植栽呢？
(2分)



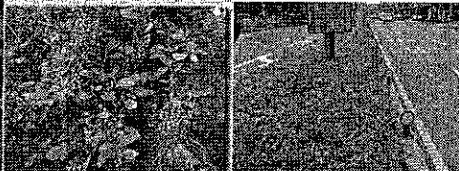
8. 下列何者是「金露花」的特徵？(2分)

- (1) 5月金黃花瓣隨風落下，又名黃金雨
- (2) 葉橢圓形，葉緣雙重鋸齒
- (3) 葉小，葉色金黃翠綠，常做為綠籬

8. 金露花



- 1. 常綠灌木或喬木。葉小，顏色金黃翠綠。淡紫花，果實成串金黃，因此得名。
- 2. 耐修剪，分枝力強，常做為綠籬。校園定期修剪，所以看不到開花結果。



9. 這是什麼植栽呢？
(2分)



9. 下列何者是「大王椰子」的特徵？(2分)

- (1) 葉鞘剝落時可當拖車玩。
- (2) 泰國國花，象徵皇室
- (3) 羽狀複葉，長果莢如黑色臘腸。

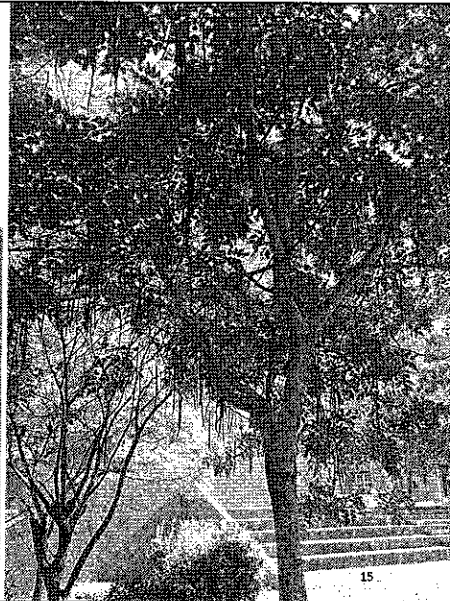
13

9. 大王椰子



- 1. 棕櫚科，常綠大喬木，樹幹高大而且表面光滑，葉子四季常綠，為羽狀複葉。
- 2. 葉鞘又硬又長，葉子剝落時可當拖車玩，多做為景觀植物及都市裡的行道樹。

10. 這是什麼植栽呢？ (2分)



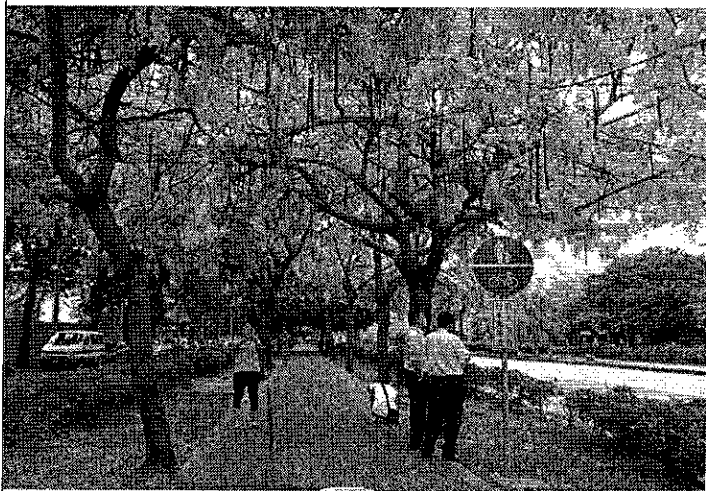
15

10. 下列何者是「阿勃勒」的特徵？(2分)

- (1) 葉子很像龍角。
- (2) 校園中有定期修剪，所以看不到金色果實。
- (3) 師大校樹，果實像極了教鞭。

16

10. 阿勃勒

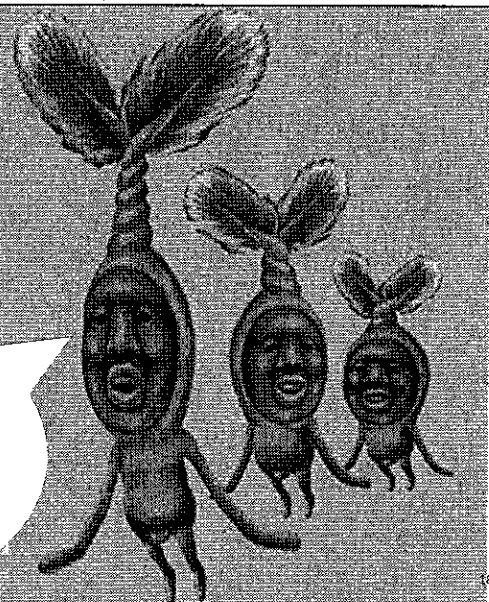


- 1. 落葉大喬木，5月金黃花瓣隨風落下，又名黃金雨。羽狀複葉，長果莢如黑臘腸
- 2. 泰國國花，黃色的花瓣象徵皇室。也是師大校樹，果實像極了教鞭。



17

植栽 攝影大挑戰



18

二、植栽攝影大挑戰

- (一) 與指定的植栽合照，回教室上傳。
- (二) 需做出「代表該植物特色的動作」
- (三) 植栽正確1分，特質正確1分
動作呈現(創意、大方、合作)1-3分。
- (四) 隊員需全員入鏡，少一人扣一分。



名稱：_____ 特色：_____

照片區

傳送
畫面
20

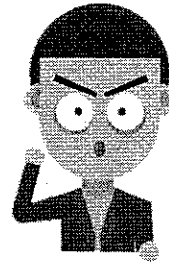
題目

抽籤決定各小隊題目

1. 山櫻花	2. 金露花	3. 台灣 樂樹	4. 大王 椰子	5. 阿勃勒	6. 大王 仙丹
第	第	第	第	第	第
小隊	小隊	小隊	小隊	小隊	小隊

21

宣示



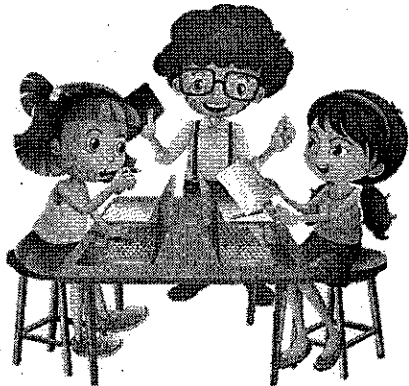
我會注意秩序
我會準時回來
我會注意自己及IPAD的安全



時間5分鐘（遲到每30秒扣1分）
可開啟IPAD碼表計時

22

完成「植栽名稱跟特質」，準備上傳囉



23

植栽
樣貌大挑戰

24

三、植栽樣貌大挑戰(範例)

請在下圖中圈選，並寫出植栽的名稱(每個1分)



Q1



26

Q2



Q2





我最喜歡的校園風景
P11

第 21 頁 小隊角大發現
P21

1. 我們小隊角的位置是：_____

2. 選擇下列的校園角落，說明有何特色？

① 地點：_____

② 特色：_____

③ 用途：_____

④ 建議：_____

3. 我們選擇小隊角的原因：_____

4. 我們可以在小隊角做什麼？

5. 我們對這角落的期望：_____

6. 我們希望這角落能：_____

結算小隊分數，公布榮譽小隊

NEXTWEEK

一、尋找校園小隊角
二、完成大有植栽地圖

小隊：膠水、剪刀、色筆

大有植栽大搜查 班級：_____ 小隊：_____ 負責人：_____

配合地圖找到植物立牌，使用 IPAD 掃描 QR code，抄下植物資訊完成填空。

植栽名稱	植栽特徵
A ()	1. 常綠小喬木，() 樹冠。幼株多為 () 葉，成株則為 () 葉。 2. 龍柏的葉子很像 ()，且枝條向上盤曲，如盤龍抱柱般，故得其名。
D ()	1. () 科，常綠大喬木，樹幹高大而且表面光滑，葉子四季常綠，為羽狀複葉。 2. () 又硬又長，葉子剝落時可當拖車玩，多做為景觀植物及都市裡的行道樹。
F ()	1. 落葉小喬木。葉橢圓形，葉緣 ()。果實如暗紅色小 ()，味道酸澀。 2. 冬季落葉，春天開花後長葉。() 重要的觀花樹種，被廣泛用於園林觀賞。
J ()	1. 常綠灌木或喬木。葉小，顏色 ()。淡紫花，果實成串 ()，因此得名。 2. 耐修剪，分枝力強，常做為 ()。校園中有定期修剪，所以看不到開花結果。
L ()	1. 落葉大喬木，5 月金黃花瓣落下，又名 ()。羽狀複葉，() 如黑臘腸 2. () 國花，黃色的花瓣象徵皇室。也是 () 校樹，果實像極了 ()

1

大有植栽大搜查 班級：_____ 小隊：_____ 負責人：_____


配合地圖找到植物立牌，使用 IPAD 掃描 QR code，抄下植物資訊完成填空。

植栽名稱	植栽特徵
B ()	1. 落葉小喬木。葉長而細尖，邊緣有 ()，暗綠色有光澤。果實有 ()。 2. 在中國文化中多與 () 相關，春節時會擺放以求 ()。
E ()	1. 常綠小灌木，全年開 ()，以 (夏秋) 為盛。葉子橢圓形，表面光滑革質。 2. 花盛開時，花團錦簇如繡球也叫「()」。花語：()。
G ()	1. 常綠灌木或小喬木；葉子橢圓光滑，葉緣有 ()。全年綻放，() 盛開。 2. 味香，可製成糕點。桂音同 ()，嫁娶時陪贈新人，象徵祝福夫妻富貴吉祥。
I ()	1. 常綠大喬木，樹皮有 () 裂紋。葉橢圓形，() 明顯葉脈，搓揉有樟腦香。 2. 樟腦與茶葉、糖被譽為日據時代 ()。
K ()	1. 落葉大喬木。() 特有樹種，世界十大名木之一。二回羽狀複葉，秋季開黃花。 2. 果實像粉紅小燈籠，又名 ()。從翠綠到黃花、嫩紅蒴果轉褐，又稱 ()

2


大有植栽寫真集

1. 填上植物名、並畫上植物的全株、葉片、花朵及果實 2. 下周將剪下圖片，貼在校園平面圖上

範例 (大花咸豐草)		A () ()		D () ()	
F () ()		J () ()		L () ()	

大有植栽寫真集

1. 填上植物名、並畫上植物的葉片、花朵及果實 2. 下周將剪下圖片，貼在校園平面圖上

範例 (大花咸豐草)		B () ()		E () ()	
G () ()		I () ()		K () ()	