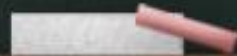




聽





你對這段音樂的感覺？

你印象中在哪些場合中會聽到？

你覺得這樣的音樂簡單還是難呢？



# 北管

最早的重金屬音樂



北管特色：

熱鬧喧嘩

氣勢十足

常用場合：

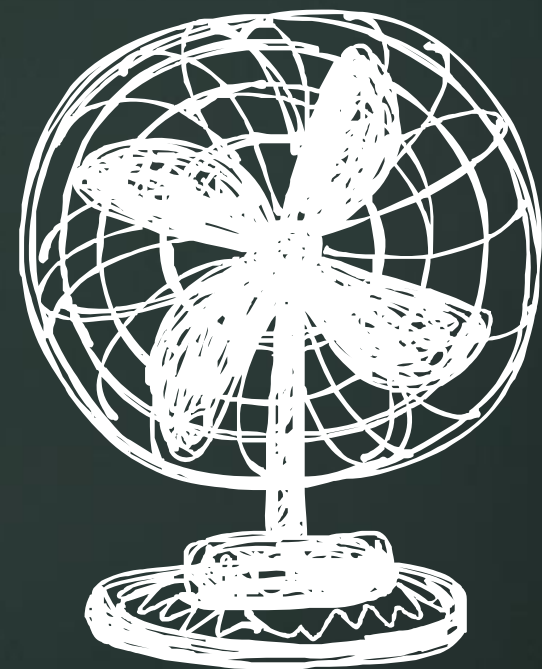
酬神演戲

迎神賽會

祭典儀式

婚喪喜慶

等活動



# 台灣傳統音樂---南管

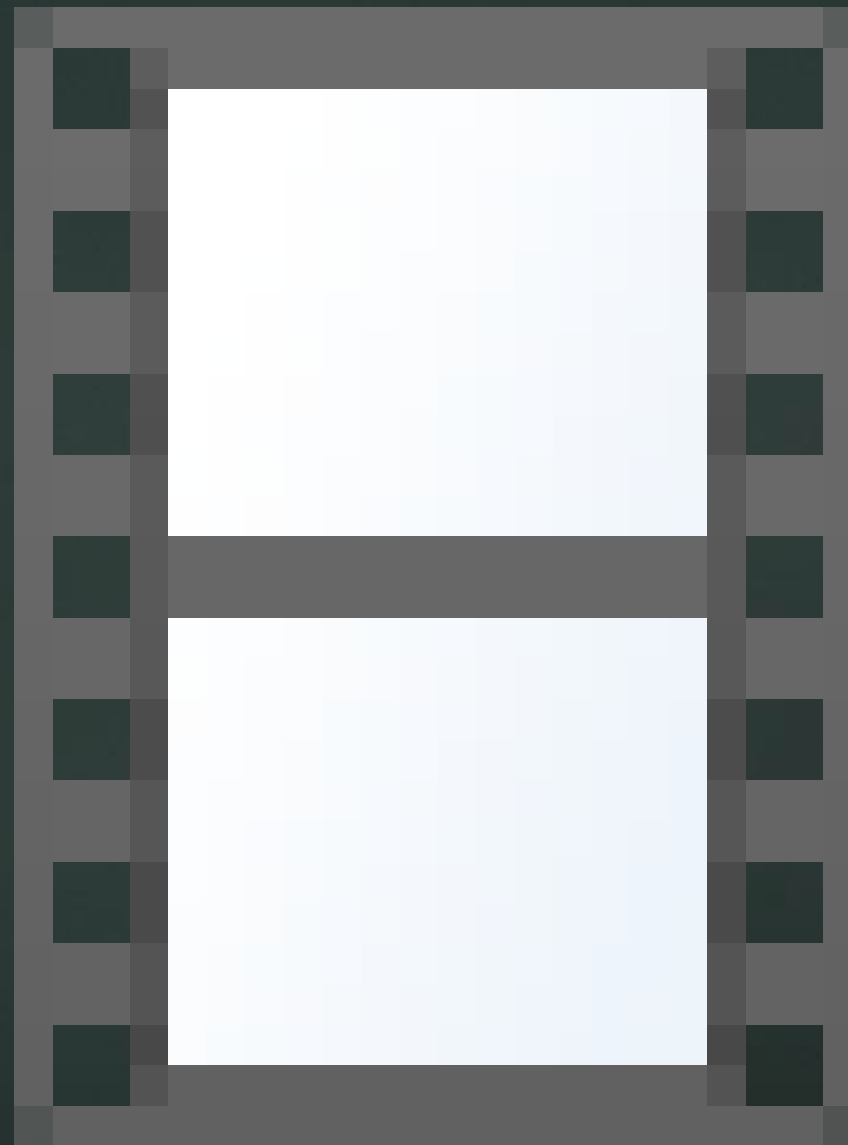


<起手板>  
拍~葉台竹

琵琶~孫嘉程~  
三絃~王議鋹

簫~葉圭安  
二弦~施恆德

# 台灣傳統音樂---北管





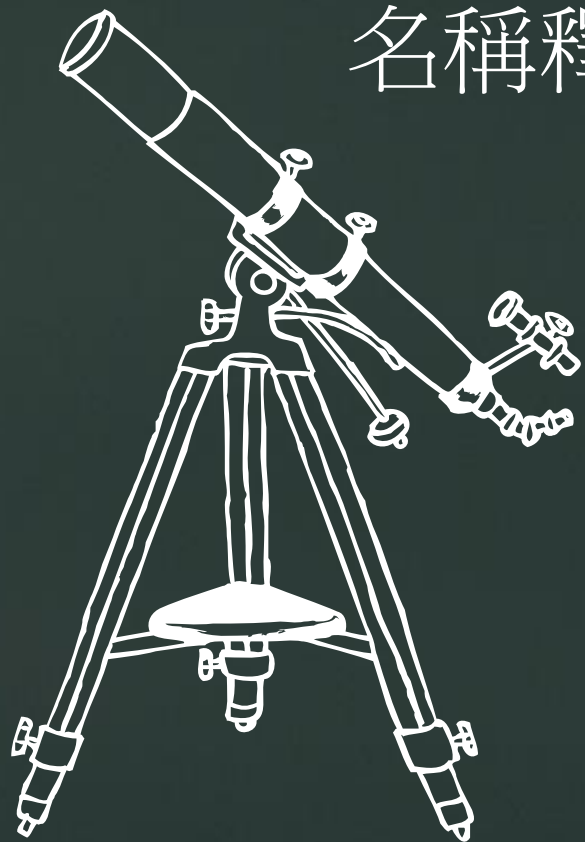
歇後語

吃肉吃三層

看戲看亂彈

# ★ 關於北管之一

## 名稱釋意



「北」除了指地理方位之外，也用來表示較熱鬧高亢的音樂風格。

「管」有多種解釋：管子、管樂器。

# ★ 關於北管之二

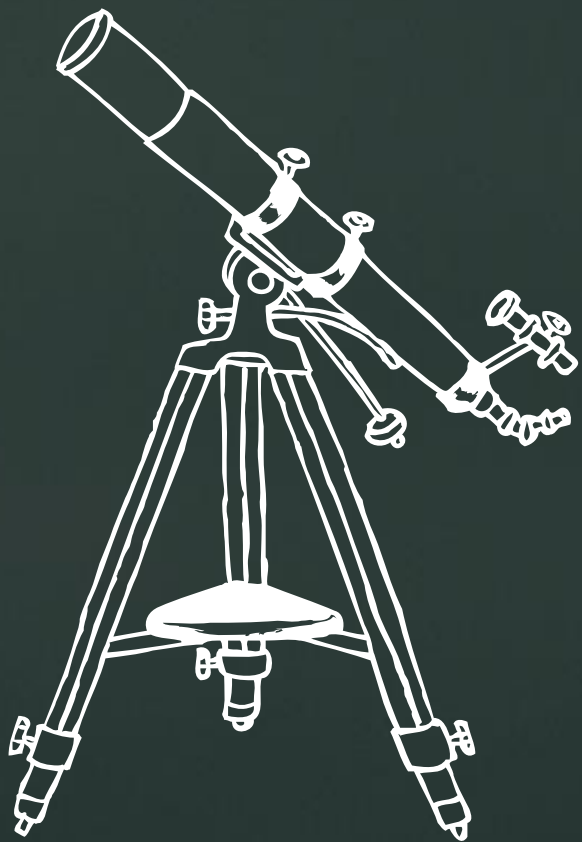
## 起源

北管大約從十八世紀，由福建移民到臺灣，經過了約三百年長時間的傳承，已落地生根於臺灣。



# ★ 關於北管之三

## 場合



北管具有多重社會功能，在宗教儀式、廟會、踩街陣頭、節慶、婚喪喜慶、各類戲曲（歌仔戲、布袋戲與傀儡戲等）的後場伴奏皆可聽到。



## 【後場】是什麼

---

戲曲中的伴奏樂隊，統稱為「後場」  
演員台前的戲劇表演，統稱為「前場」而言。

後場擔任著伴奏歌曲和營造氣氛的重任，  
傳統戲曲中有一句行話  
【三分前場、七分後場】，即強調後場的重要性。

# \* 關於北管之四

## 館閣

### 【館閣】

傳統音樂藝術中學習曲藝、演奏與  
休憩閒談的場所。



# \* VR 巡寶趣

## part 1



Hi 桃園市立慈文國民中學

輸入twjh



替換序號

# \* VR 巡寶趣

part 1



Hi 桃園市立慈文國民中學

Account **t1@stu.twjh.tyc.edu.tw**

Password **123456**

遊客登入 登入



選“遊客登入”

替換序號

# \* VR 巡寶趣

part 1

01



02



# \* VR 巡寶趣

03



04

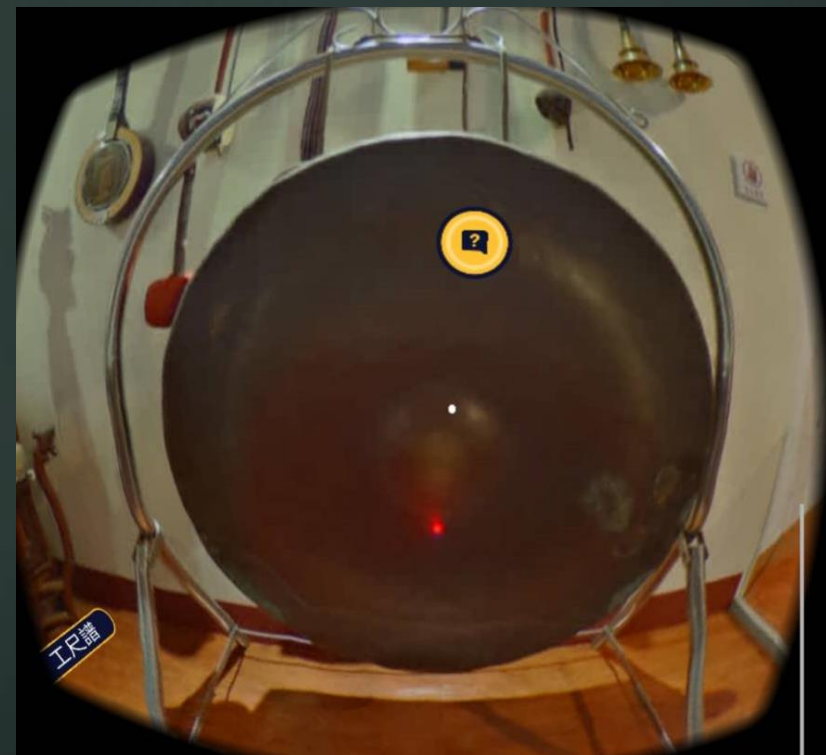


# \* VR 巡寶趣

05



06



# ★ 關於北管之五工尺譜

工尺譜	合	士	乙	上	乂	工	凡	六	五	乙	仕
羅馬拼音	hoo	su	yi	siang	chhe	kong	huan	liu	wu	yi	siang
簡譜	5	6	7	1	2	3	4	5	6	7	1
西洋唱名	Sol	La	Ti	Do	Re	Mi	Fa	Sol	La	Ti	Do

你會唱兩隻老虎嗎？

# \* 兩隻老虎



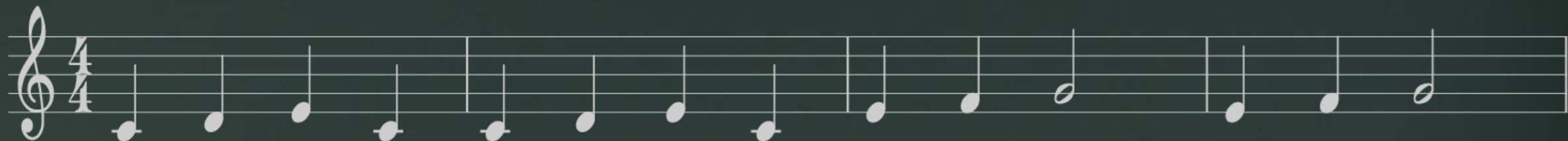
Do Re Mi Do Do Re Mi Do Mi Fa Sol Mi Fa Sol



Sol La Sol Fa Mi Do Sol La Sol Fa Mi Do Do Sol Do Do Sol Do

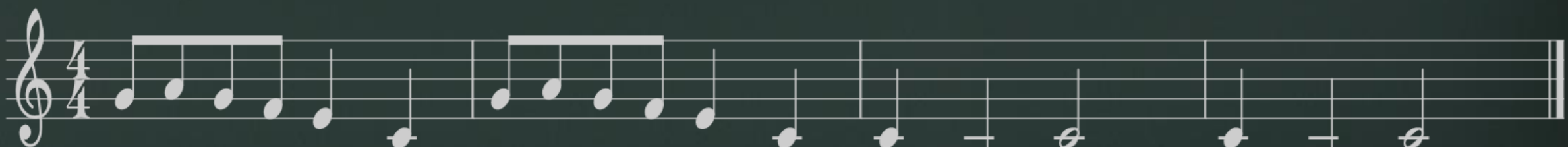
試試看用工尺譜唱兩隻老虎吧！

# \*工尺譜習唱---兩隻老虎



Do Re Mi Do Do Re Mi Do Mi Fa Sol Mi Fa Sol

上 乂 工 上 上 乂 工 上 工 凡 六 工 凡 六

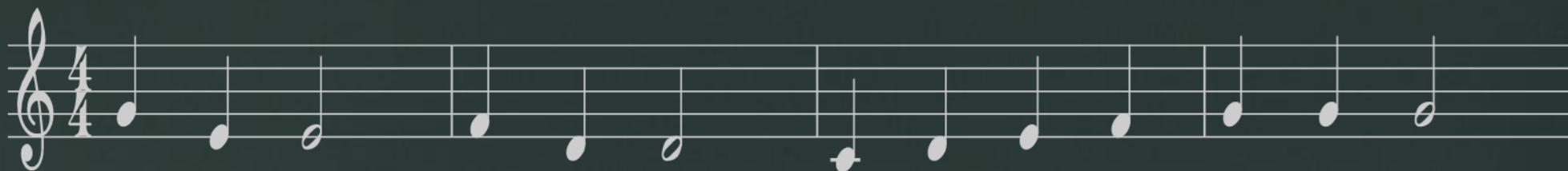


Sol La Sol Fa Mi Do Sol La Sol Fa Mi Do Do Sol Do Do Sol Do

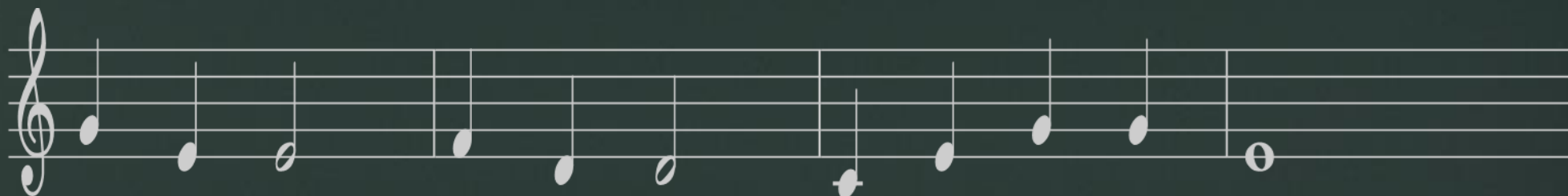
六 五 六 凡 工 上 六 五 六 凡 工 上 上 合 上 上 合 上

北管樂譜音高	合	士	乙	上	乂	工	凡	六	五	乙
唸法	Ho	Su	I	Sian	Tse	Gon	Huan	Liu	Wu	I
簡譜對照	5 •	6 •	7 •	1	2	3	4	5	6	7
唱名對照	Sol	La	Si	Do	Re	Mi	Fa	Sol	La	Si

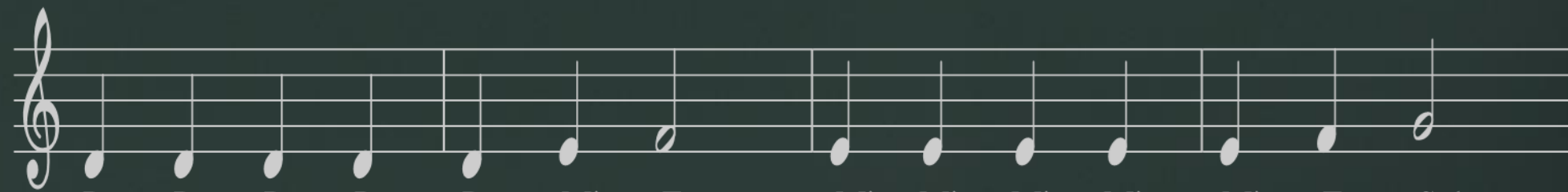
小  
蜜  
蜂



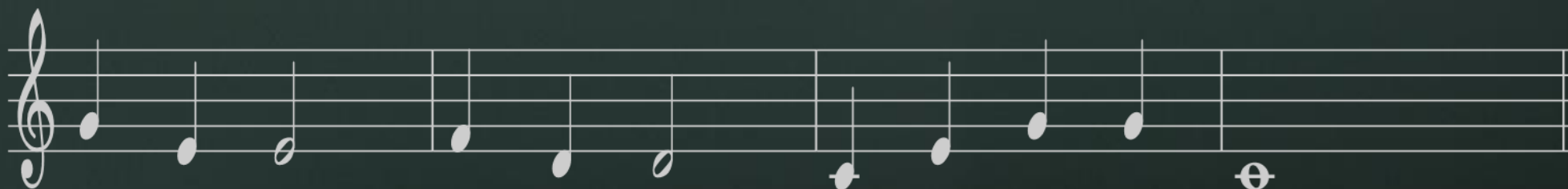
Sol Mi Mi Fa Re Re Do Re Mi Fa Sol Sol Sol



Sol Mi Mi Fa Re Re Do Mi Sol Sol Mi

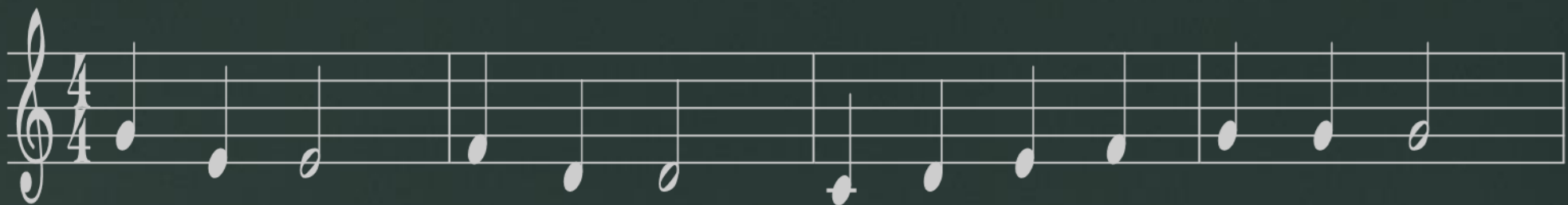


Re Re Re Re Re Mi Fa Mi Mi Mi Mi Mi Fa Sol

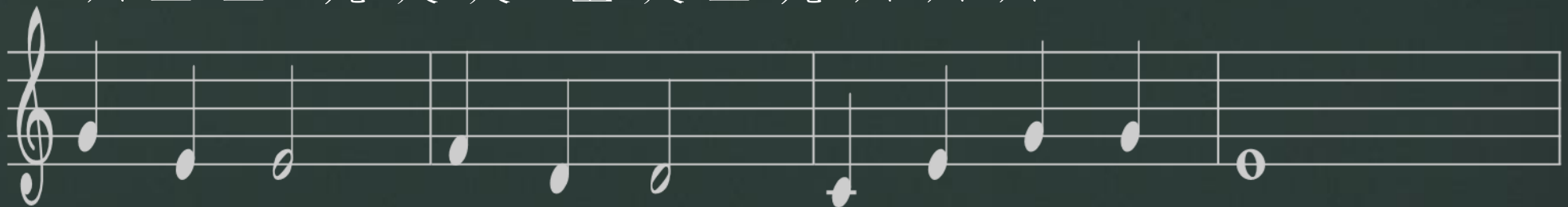


Sol Mi Mi Fa Re Re Do Mi Sol Sol Do

工尺譜習唱——小蜜蜂



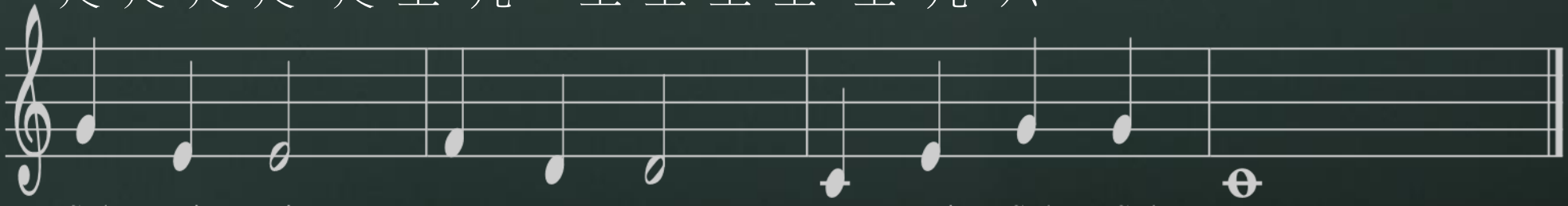
六 工 工 凡 尺 尺 上 尺 工 凡 六 六 六



六 工 工 凡 尺 尺 上 工 六 六 工



尺 尺 尺 尺 尺 工 凡 工 工 工 工 工 凡 六



六 工 工 凡 尺 尺 上 工 六 六 上

# ★ 北管的派別



不是...

# ★ 關於北管之六派別

派別	福祿派	西皮派
兩派樂神	西秦王爺	田都元帥
領奏樂器	椰子殼作成的殼仔弦（椰胡）	桂竹筒製成的吊規仔（京胡）
別稱	較早傳入台灣，又稱「舊路」	較晚傳入台灣，又稱「新路」
命名方式	以『社或郡』為名 如桃園的鈞天社	以『軒或堂』為名 如新莊的俊賢堂

★ 福祿西皮派  
名稱由來



# \* VR巡寶趣

part 2

01



02



# \* VR 巡寶趣

## part 2



Hi 桃園市立慈文國民中學

輸入twjh



替換序號

# \* VR 巡寶趣

## part 2



Hi 桃園市立慈文國民中學

Account **t1@stu.twjh.tyc.edu.tw**

Password **123456**

遊客登入 登入



選“遊客登入”

# \* VR巡寶趣

## part 2



# \* VR 巡寶趣

*part 2*

你在 VR 裡看到了什麼？

# \* VR巡寶趣

*part 2*

1. 老師拜訪了哪兩個館閣？
2. 北管的指揮是什麼樂器？
3. 長得像鈸的樂器又叫？

★ 北管館閣訪問  
實錄



葉葉老師的音樂課

★ 關於北管之八 鑼  
鼓經

- ✓ 中國傳統戲曲裏面常用的打擊樂記譜方法
- ✓ 以中文字的發音模擬敲擊樂的聲音

★ 關於北管之九 猜  
猜看

樂器名稱	鐃、鈸	小鑼	大鑼
圖片			
鑼鼓經	<p>?</p>	<p>?</p>	<p>匡</p>

★ 關於北管之九 鑼  
鼓經

樂器名稱	鑊、鈸	小鑼	大鑼
圖片			
鑼鼓經	七	台	匡

Let's Rock!

