



桃園市111學年度精進國民中小學教師
教學專業與課程品質整體推動計畫

概念為本的素養導向
食農教育融入綜合活動領域
教學與評量設計工作坊

桃園市國中綜合活動領域輔導團
平興國中 鍾翠芬老師

Today's Special

前情提要

109學年度
工作圈
素養導向
教學設計

110學年度
工作圈
素養導向
評量設計

110學年度
領召研習
概念為本教學
食農教育

111學年度 工作圈
概念為本的素養導向食農教育融入
綜合活動領域教學與評量設計工作坊

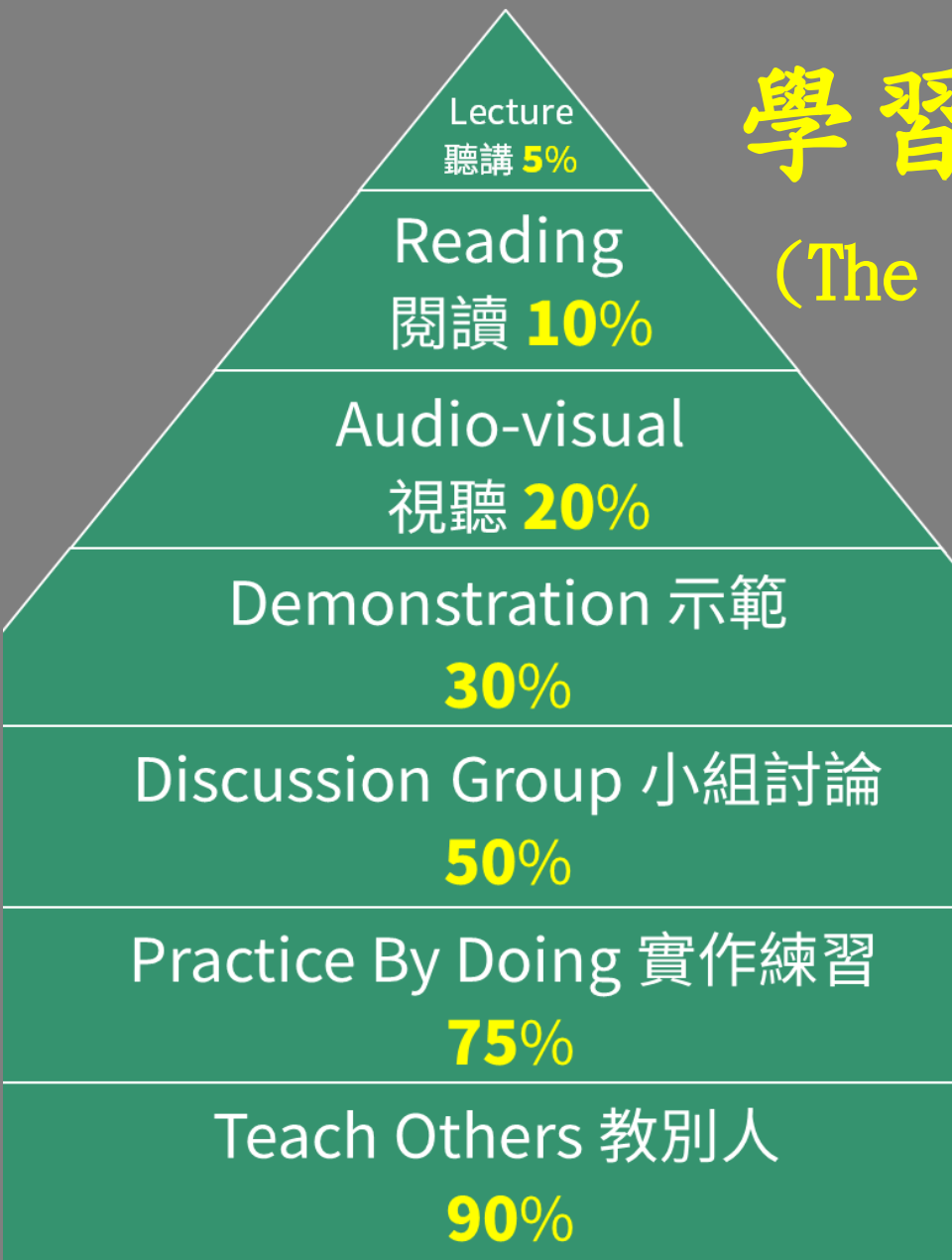


我們與食農教育的距離

Food and Agriculture Education

學習效能金字塔

(The Learning Pyramid)



食農教育

知識性結構

綜合活動領域

歷程性結構

知識

技能

態度

食農教育融入綜合活動
領域教學與評量設計

概念為本教學與評量設計

食農教育概念架構圖

食農教育ABC 模式

「農業生產與環境」
(**A**griculture)

「飲食健康與消費」
(**B**ehavior)

「飲食生活與文化」
(**C**ulture)



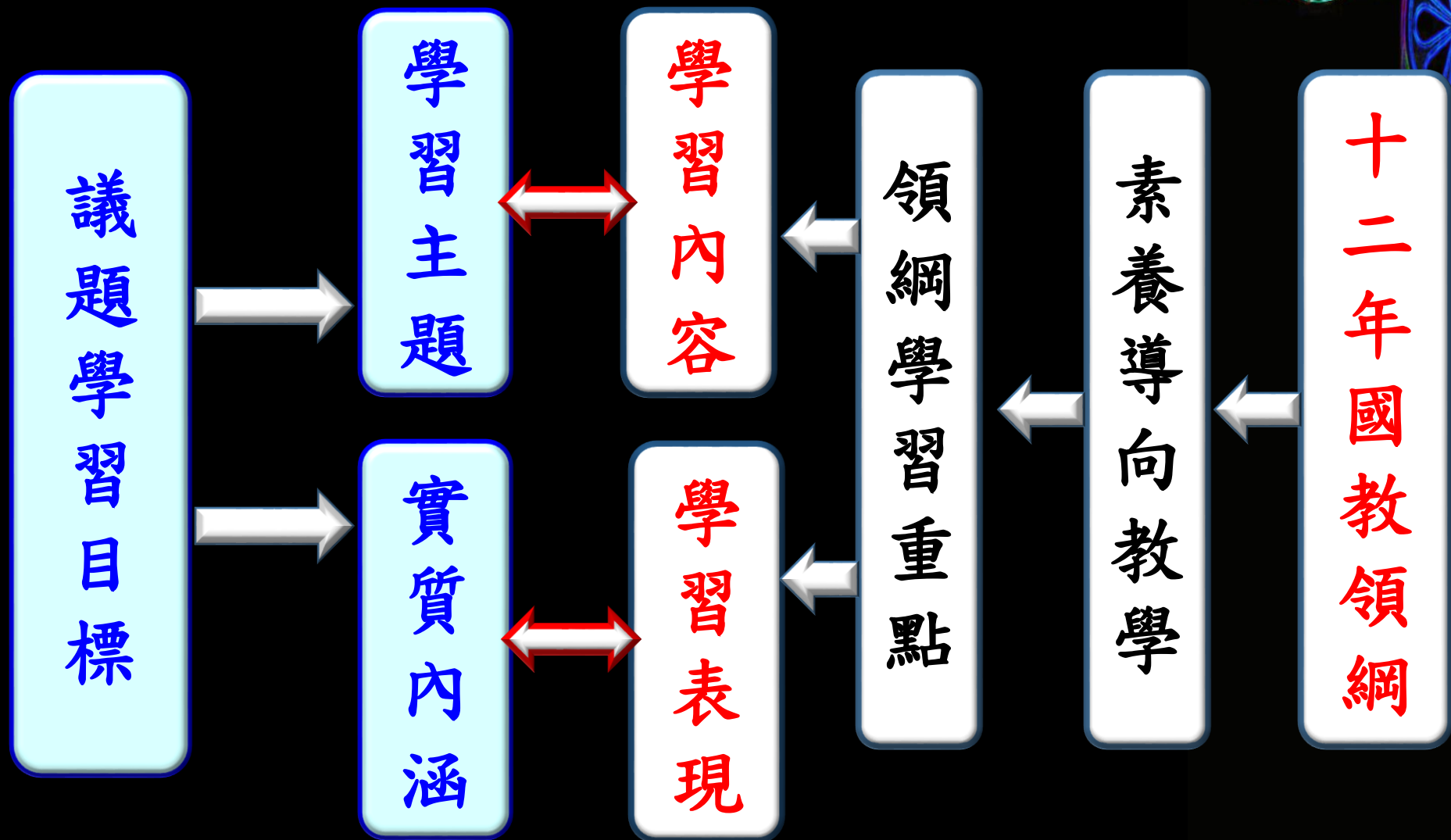
資料來源：林如萍，食農教育之推展策略（一）：學校教育實施之概念架構分析，106年度國立臺灣師範大學產學合作計畫研究報告，頁28。

表3 十二年國民教育課程融入食農教育學習內涵對照表

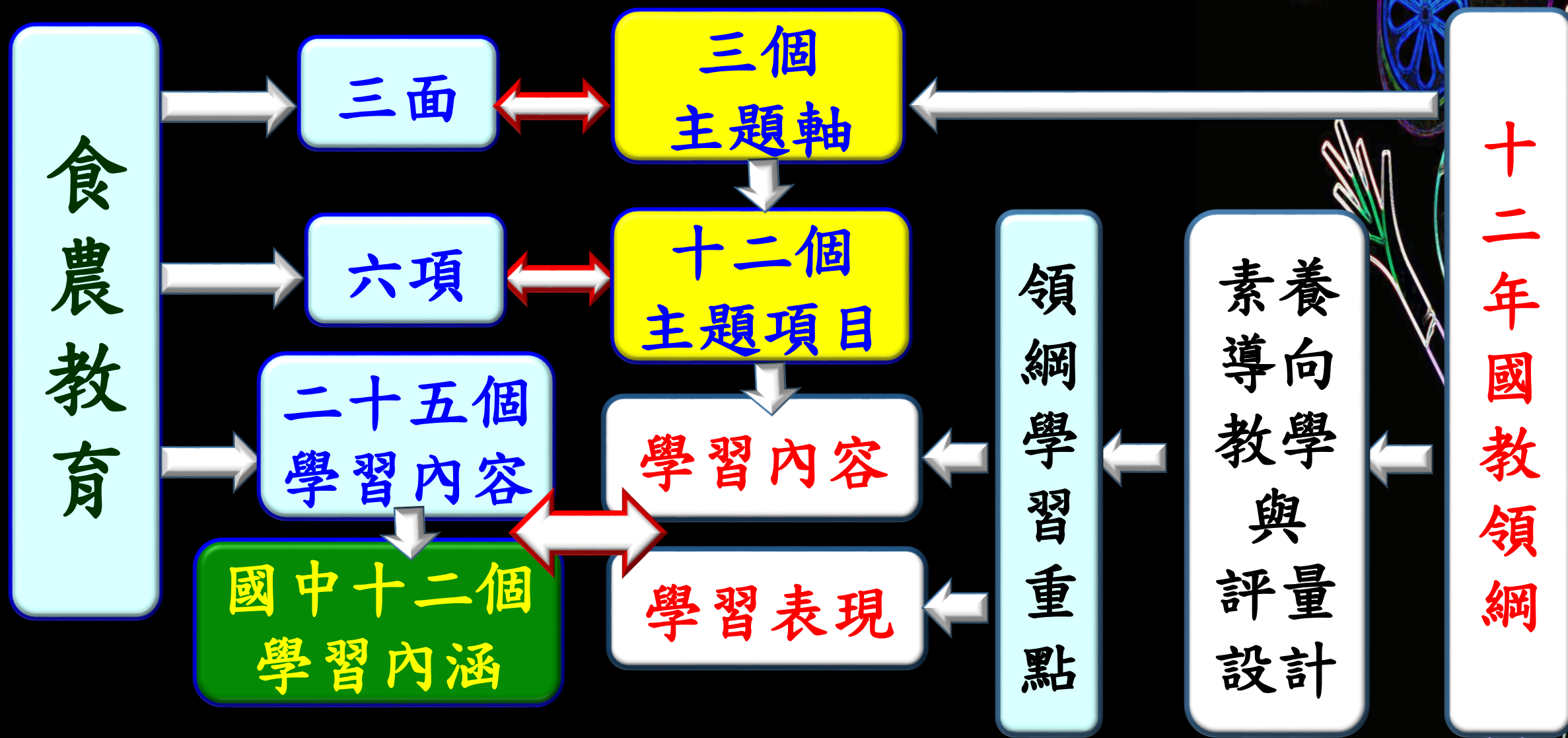
食農教育學習內涵		相關學習領域
面向	主題	
農業生產 與環境	農業生產 與安全	生活課程、自然科學領域、社會領域、 綜合活動領域 、 科技領域、語文領域
	農業與環境	生活課程、自然科學領域、社會領域、 綜合活動領域 、 健康與體育領域、科技領域、語文領域
飲食健康 與消費	飲食與健康	生活課程、健康與體育領域、 綜合活動領域 、自然科學 領域
	飲食消費 與生活型態	生活課程、 綜合活動領域 、健康與體育領域、社會領域
飲食生活 與文化	飲食習慣	生活課程、健康與體育領域、 綜合活動領域 、語文領域
	飲食文化	綜合活動領域 、健康與體育領域、社會領域、語文領 域、自然領域

資料來源：林如萍，食農教育之推展策略（一）：學校教育實施之概念架構分析，106
年度國立臺灣師範大學產學合作計畫研究報告，頁 28。

議題融入領域教學課程設計參考模組



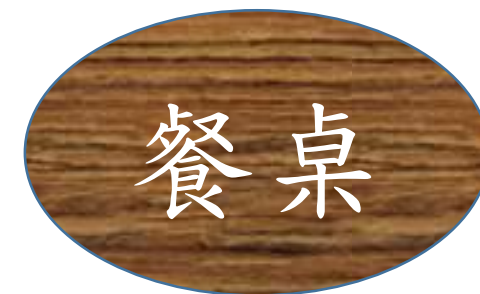
食農教育融入綜合活動領域教學設計參考模組



食農教育的重要概念

農業素養

飲食素養





食農教育的目標：

食農素養

食農教育是全民終身教育，透過食農教育培養「食農素養」則為推展食農教育的目標。「食農素養」包括：

- * 具備飲食相關知能及選擇能力，養成良好的飲食習慣，實踐健全的飲食生活。
- * 展現合宜的進餐禮儀、樂於與人分享交流，敏察和接納多元的飲食文化並傳承在地飲食文化。
- * 瞭解各種農業活動、關懷自然與環境，覺察農業與經濟、社會、環境的關聯與價值，支持在地農業與永續發展。

資料來源：食農教育教學知能手冊。行政院農委會發行。台師大人發系編撰。

學校推展食農教育的目標



資料來源：食農教育教學知能手冊。行政院農委會發行。台師大人發系編撰。

學校推展食農教育的目標

在地食農生活探索

農業生產與環境

飲食健康與消費

飲食生活與文化



增進對於在地農業、農產品及食品的理解及關心



理解均衡飲食生活重要性，以行動支持國產農產品



紀錄、保存及傳承特色飲食生活文化

食農教育學習內涵

知識性結構

歷程性結構

三面

農業生產與環境

六項

農業生產與安全



農業與環境



學習內容

- 在地農業生產與特色
- 農業生產方法
- 農業相關生涯
- 科技於農業生產的應用與影響
- 農業與全球經濟
- 農業生產與環境
- 農業與資源永續
- 社會責任與倫理
- 全球糧食議題

通則

通則

自主學習與管理

團體合作與領導

社會關懷與服務

概念

概念

概念

知識

策略

技能

資料來源：林如萍，食農教育之推展策略(一)：學校教育實施之概念架構分析，106年度國立臺灣師範大學產學合作計畫研究報告，頁28。

三面

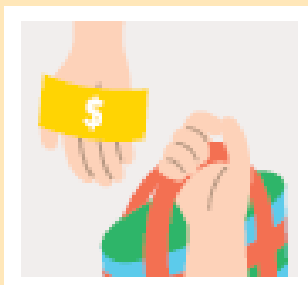
飲食健康與消費

六項

飲食與健康



飲食消費與生活型態



學習內容

- 認識食物
- 飲食的均衡與健康
- 生命發展階段與營養
- 飲食與疾病

自主學習與管理

團體合作與領導

社會關懷與服務

- 飲食消費行為
- 食品衛生與食品安全
- 加工食品的製作與選購
- 地產地消
- 綠色消費



資料來源：林如萍，食農教育之推展策略（一）：學校教育實施之概念架構分析，106年度國立臺灣師範大學產學合作計畫研究報告，頁28。

三面

六項

學習內容

飲食生活與文化

飲食習慣



飲食文化



- 飲食的重要性
- 愉悅的進食
- 分享與感恩
- 進餐禮儀

自主學習與管理

團體合作與領導

社會關懷與服務

- 在地飲食特色
- 飲食與文化的傳承
- 全球與多元飲食文化



資料來源：林如萍，食農教育之推展策略（一）：學校教育實施之概念架構分析，106年度國立臺灣師範大學產學合作計畫研究報告，頁 28。

概念為本的素養導向 食農教育融入綜合活動領域教學與評量設計

➤ 主 題：3面向，6個主題項目

25個學習內容，12個學習內涵（國中）

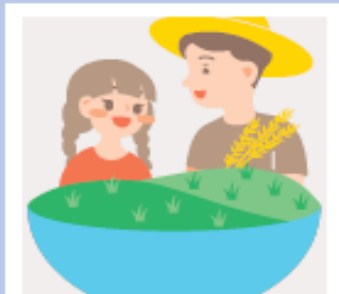
➤ 教學策略：體驗學習

食農教育
體驗學習
課程列舉

.....

實踐

體驗學習



- 烹調實作
- 飲食設計
- 農業生產／消費相關體驗
- 學校午餐體驗

資料來源：林如萍，食農教育之推展策略（一）：學校教育實施之概念架構分析，106

年度國立臺灣師範大學產學合作計畫研究報告，頁 28。

食物
與自己

食物
與家庭

食物
與學校

食物
與社會

食物
與環境



食農教育再概念化



跨領域教學設計

多學科 (multidisciplinary)

科際整合 (interdisciplinary)

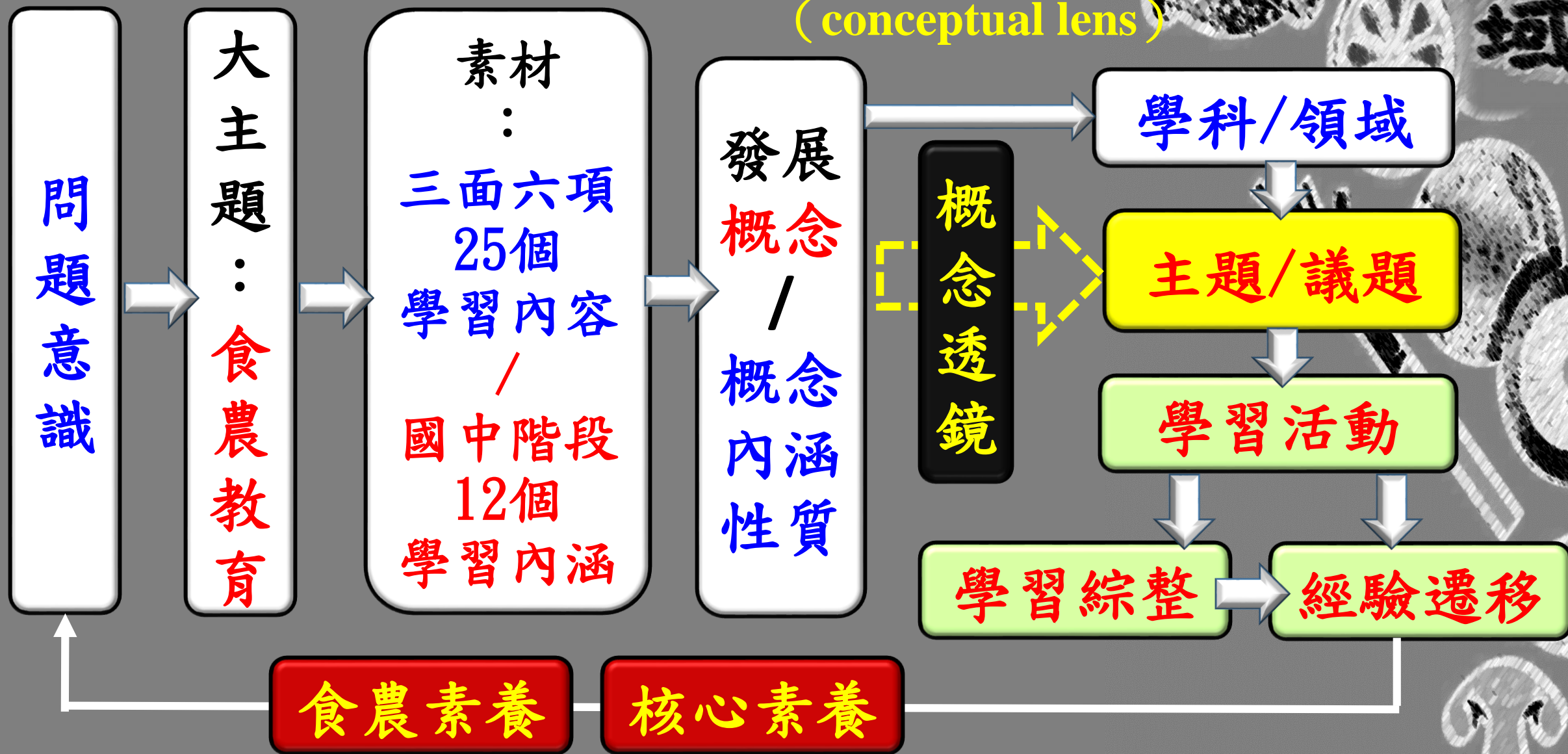
超學科 (transdisciplinary)

(Drake & Burns, 2004; Grady, 1994)

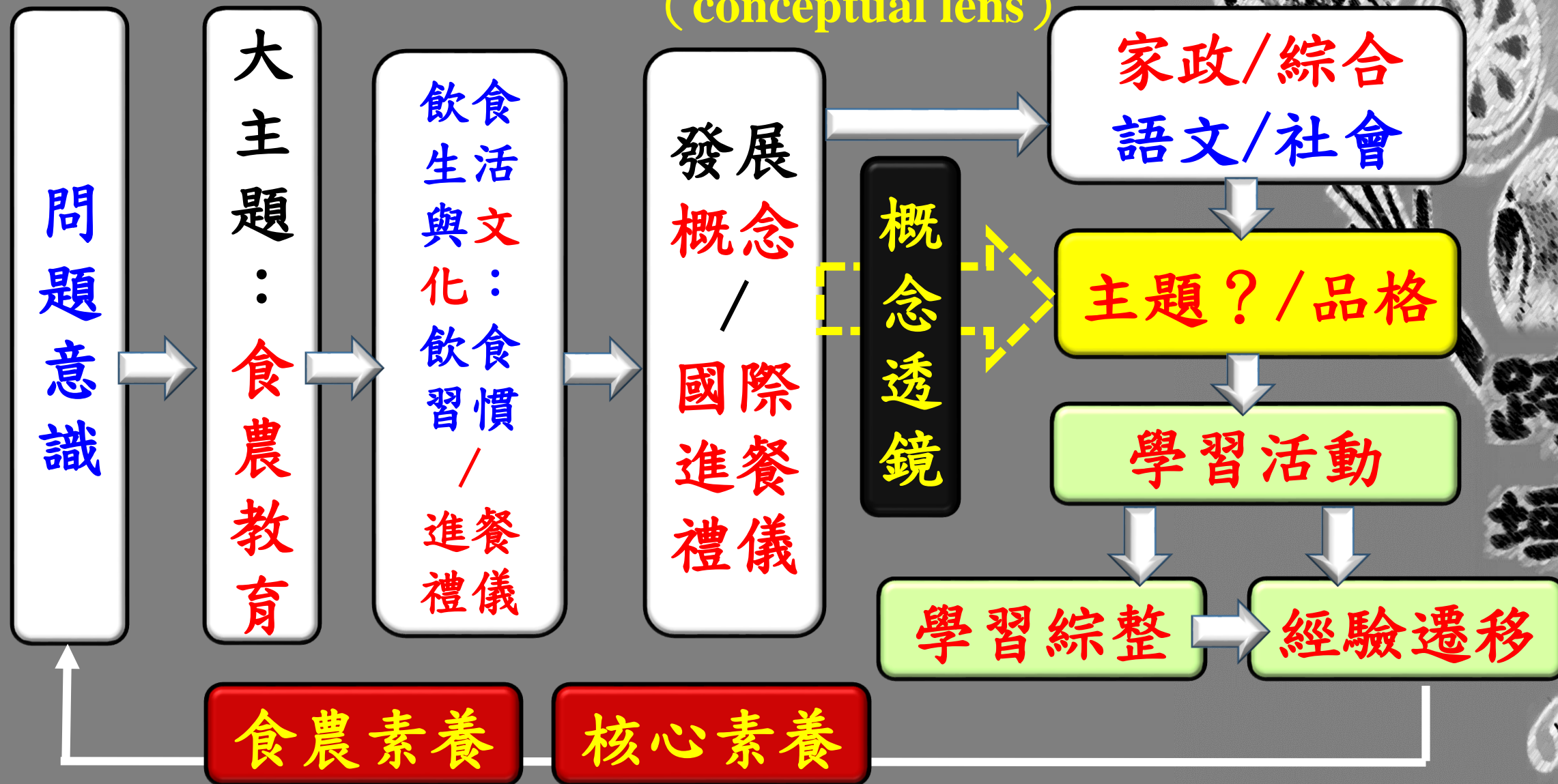


概念為本的科際整合模式教學設計

(conceptual lens)



概念為本的科際整合模式教學設計 (conceptual lens)



問題意識

尊重多元文化應從理解自身文化開始!

食農教育

飲食生活與文化：
飲食習慣/進餐禮儀

發展概念

筷思慢享

食J11.
認識國際進餐禮儀，瞭解各國飲食文化特色，展現合宜的用餐行為。

國際
文化
差異

在地

席次

座位

安排

傳統

特色

進餐

食育

禮儀

菜單

餐具

宴客

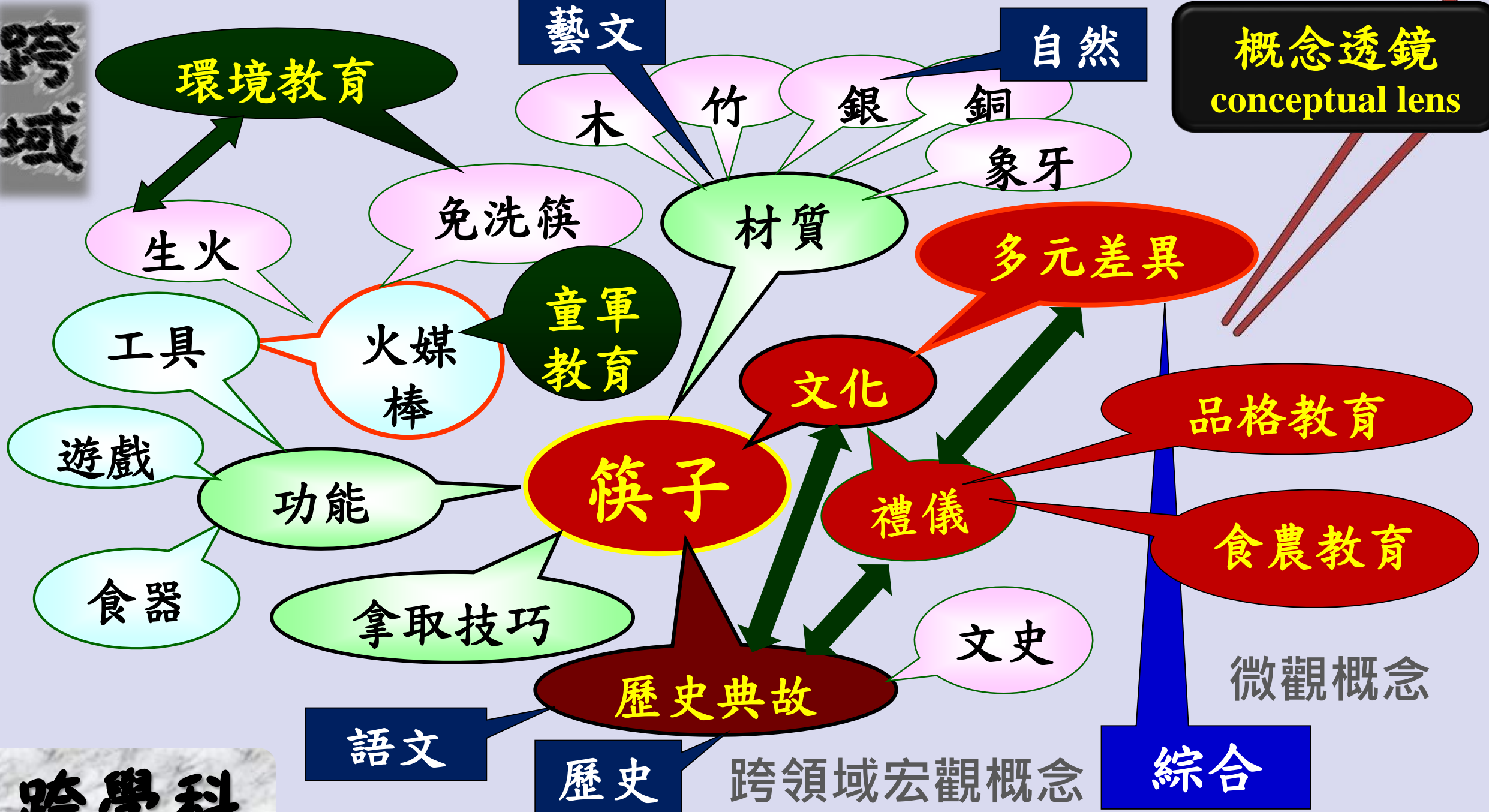
國宴

請帖

食育

跨域

概念透鏡
conceptual lens



跨學科

語文

歷史

跨領域宏觀概念

綜合

微觀概念

概念為本的科際整合模式教學設計

概念為本的素養導向
食農教育融入
綜合活動領域
教學與評量設計實作

知識性結構概念分析

完成教學設計主題訂定

問題意識
/
教學理念

主題：
食農教育

三面
六項
25個
學習
內容
12個
學習
內涵

發展
概念
/
概念
內涵
性質

食農素養

核心素養

跨域

概念為本的素養導向食農教育

融入綜合活動領域教學與評量設計實作

校名：

共備教師：



食農教育

三面	農業生產與環境	飲食健康與消費	飲食生活與文化
六項	農業生產與安全	飲食與健康	飲食文化
	農業與環境	飲食消費與生活型態	飲食習慣



綜合活動領域

主題軸	1. 自我與生涯發展	2. 生活經營與創新	3. 社會與環境關懷
主題項目	b. 自主學習與管理	b. 團體合作與領導	b. 社會關懷與服務

任務一

食農教育教學知能手冊
P. 23~P. 24

事實
知識

食農教育
學習內容/學習內涵

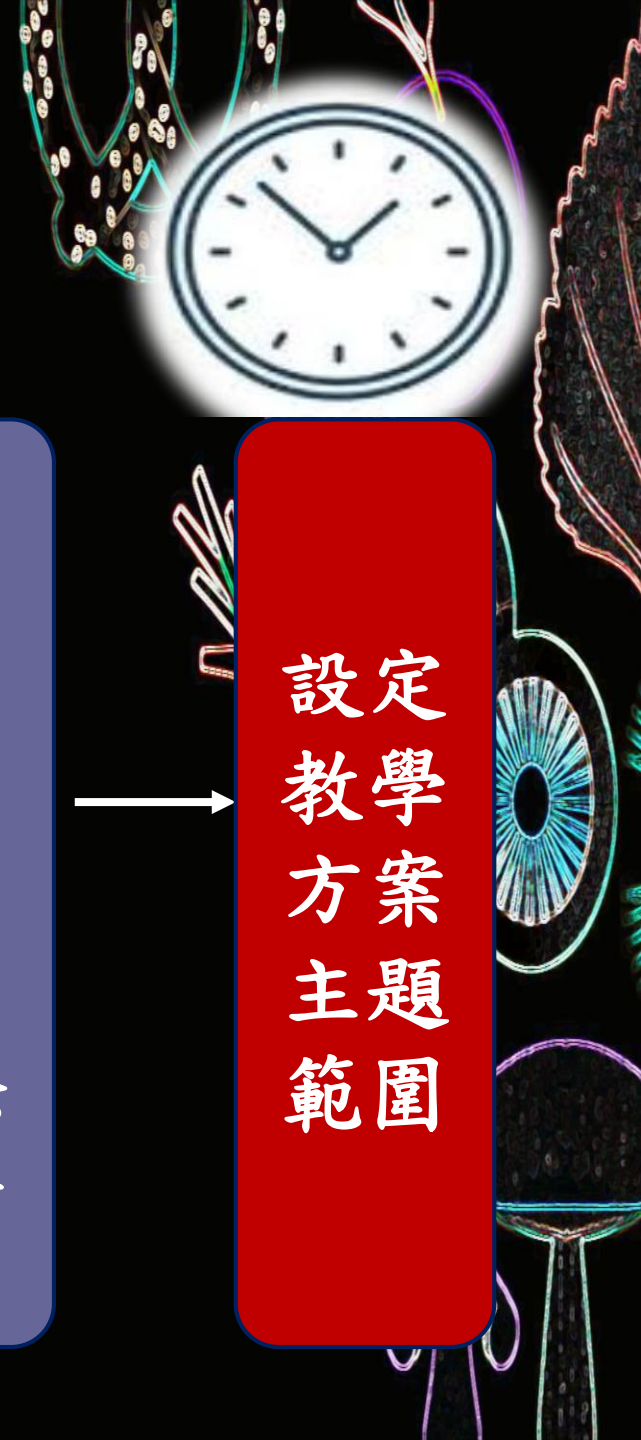
學生
特質
背景

綜合活動
主題項目/學習內容

十二年國教綜合活動領綱
P. 16~P. 24

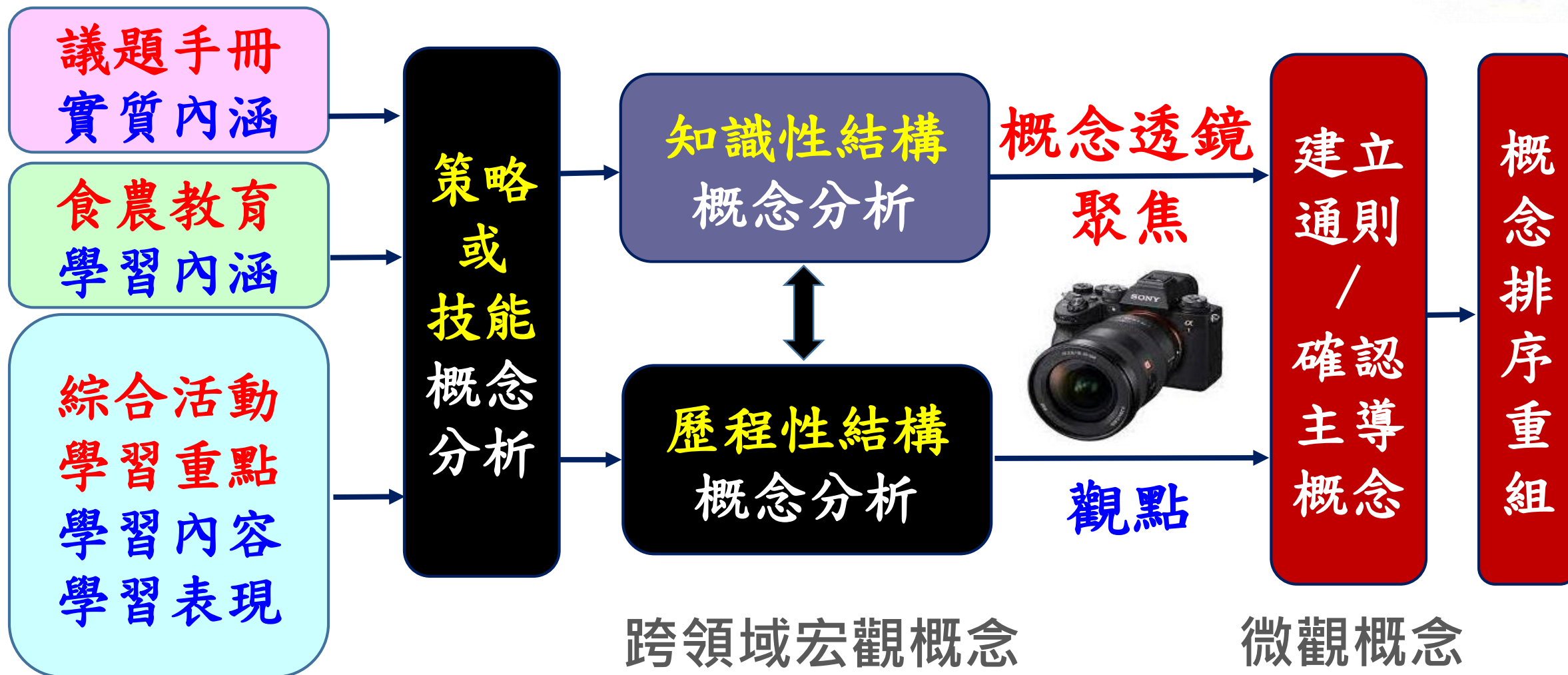
知識性結構
概念分析

設定教學
方案主題
範圍



概念為本的素養導向食農教育

融入綜合活動領域教學與評量設計實作



任務二

議題手冊
實質內涵

食農教育
學習內涵

綜合活動
學習重點
學習內容
學習表現

策略
或
技能
概念
分析

知識性結構
概念分析

歷程性結構
概念分析

概念透鏡
聚焦



建立
通則
/
確認
主導
概念

概念
排序
重組



任務三

主導概念
／
核心概念
排序
重組

脈絡化的學習情境

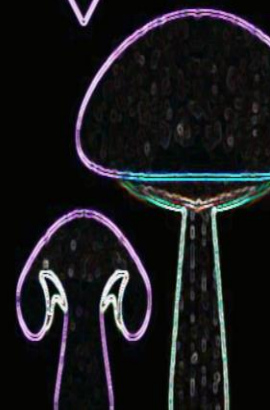
確認學生學習任務

教學流程
／
架構

確定教學案題
／
單元活動
主題

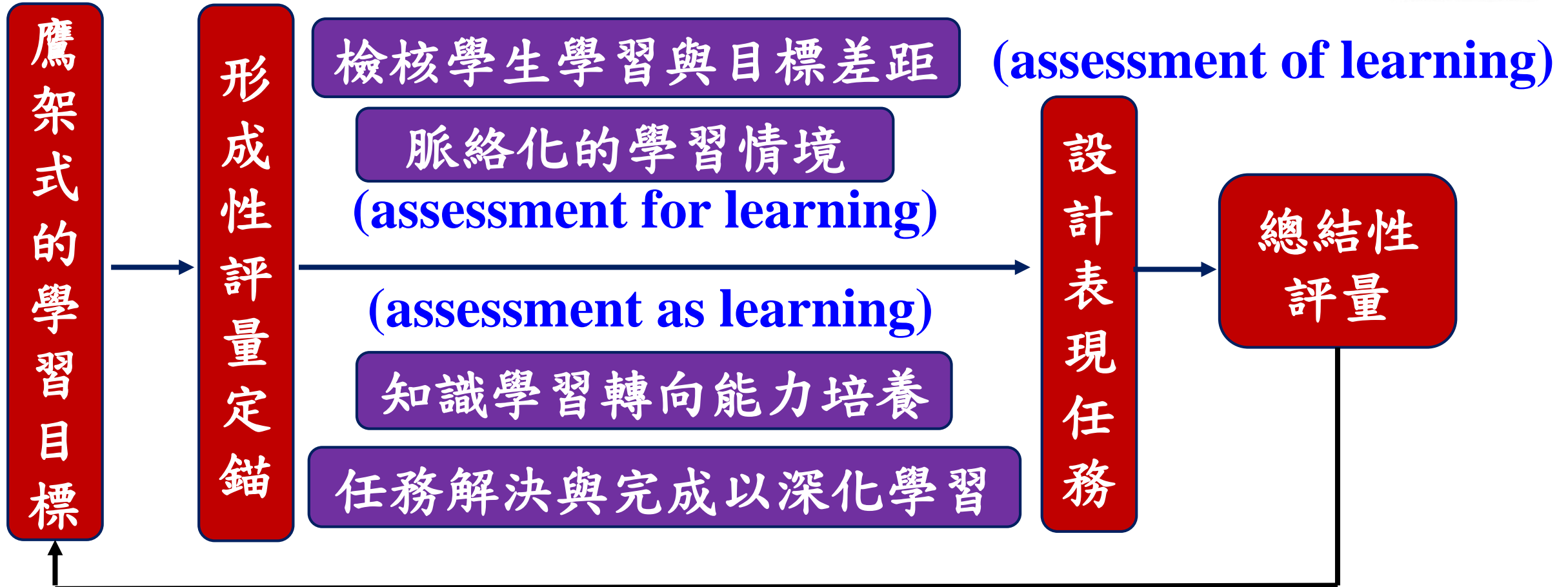
鷹架式的學習目標

素養導向學習策略



概念為本的素養導向食農教育

融入綜合活動領域教學與評量設計實作





任務四

設計表現任務

• 表現任務：學生展現課程所學

回答真實生活情境未知且開放性的問題

引導學生展現能呼應學習目標的具體可見學習成果

完成有挑戰性的實作任務



任務四

設計表現任務

再檢核學習目標

領域課綱學習重點

學習表現

學習內容

任務情境的描述

表現任務引導說明

評量與教學活動必須切實

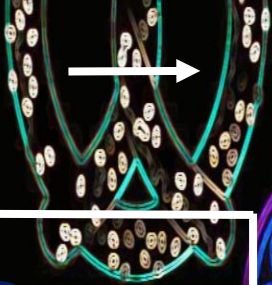
步驟明確具體標準化

師生清楚標準

參照標準本位評量

完成表現任務設計

符合生活情境脈絡





國民中學學生學習成就 素養導向標準本位評量

符合素養導向課綱的標準本位評量

指導
單位



教育部國民及學前教育署
K-12 Education Administration,
Ministry of Education

主辦
單位



國立臺灣師範大學
心理與教育測驗研究發展中心
Research Center for Psychological and Educational Testing

評量標準

- 評量的參照點就是評量的**基準**
(學習目標包含學習表現和學習內容)
- 學生表現的程度就是**規準**
- 參照規準寫出**評量指引**
- 參照各個規準**設計任務的真實脈絡化情境**

指導
單位



教育部國民及學前教育署
K-12 Education Administration,
Ministry of Education

主辦
單位



國立臺灣師範大學
心理與教育測驗研究發展中心
Research Center for Psychological and Educational Testing

任務五

以表現任務欲達到教學目標為評量基準

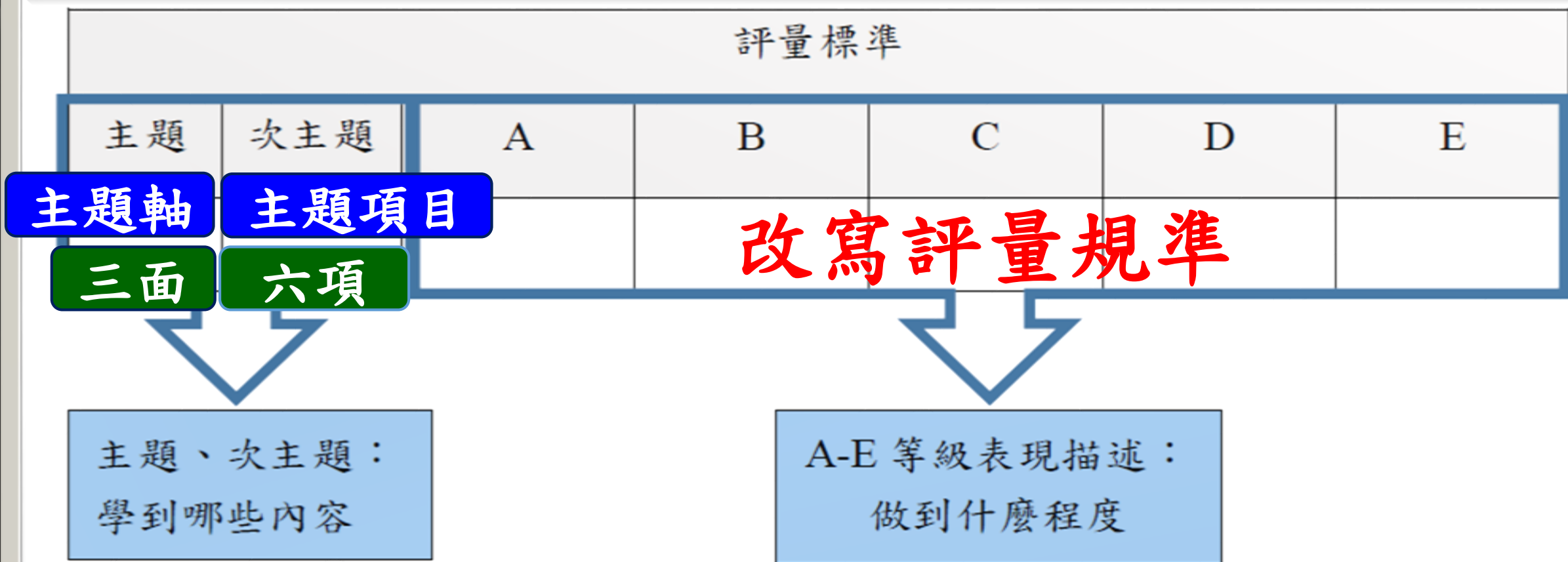


圖 1 評量標準架構

任務五示例

主題	次主題	學習表現	3c-IV-1 探索世界各地的生活方式，展現自己對國際文化的理解與尊重。				
		A	B	C	D	E	
社會與環境關懷	文化理解與尊重	能尊重世界各地生活方式與文化習俗的獨特性，並以合宜的方式參與文化交流活動，展現對國際文化的理解。	能分析世界各地生活方式與文化習俗的差異及成因，並展現合宜的禮儀。	能蒐集並分享世界各地的生活方式與文化習俗。	能表達自己接觸世界各地多元生活方式的經驗。	未達D級	

Resource Page



一 農業相關資源

P. 88~P. 91

行政院農業委員會
食農教育教學資源平臺

▼
<https://fae.coa.gov.tw/>



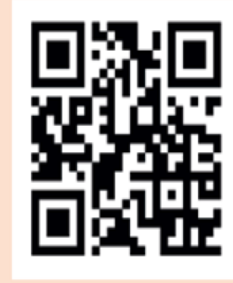
行政院農業委員會
農業兒童網

▼
<https://kids.coa.gov.tw/>



行政院農業委員會
農業知識入口網

▼
<https://kmweb.coa.gov.tw/>



頒獎



THANK  YOU