

缺水之地 的逆襲

大忠國小：陳佳慧、黃中一、成容、林晏慈

Just do it



Originals

Powered by myViewBoard®

雨量

在雨量方面，夏季時，受到颱風及西南季風的影響，各地雨量充沛。冬季時，北部地區因面迎東北季風，常常陰雨連綿；南部地區受山地阻隔，乾燥少雨。一般而言，**北部地區全年有雨**，南部地區夏季多雨，冬季乾燥；而山地的雨量通常比平地多。



2

臺灣的氣候

1 季風氣候示意圖。



每年的10月～隔年4月底，我會從北方來，途中吸收海洋的水氣，提高臺灣北部和東北部的降雨機率。

每年的6月中～9月中，我會從南方帶來溫暖、潮溼的氣流，增加臺灣全島的降雨量。



根據文本內容及圖表資料， 推論臺北與基隆的雨量 差異原因為何？

年均溫(度C)												
	1	2	3	4	5	6	7	8	9	10	11	12
地區 A	16.8	17.7	20.2	23.5	26.3	28.3	28.9	28.4	27.4	24.9	22.0	18.4
地區 B	16.6	17.2	19.0	22.5	25.8	28.3	30.1	29.7	27.8	24.7	22.0	18.2
地區 C	16.1	16.4	18.1	21.6	24.8	27.6	29.5	29.1	27.2	24.2	21.5	18.0

年雨量(單位)												
	1	2	3	4	5	6	7	8	9	10	11	12
地區 A	27.5	44.9	53.0	86.6	170.0	318.6	387.4	443.8	212.3	30.2	21.5	25.8
地區 B	93.8	129.4	157.8	151.4	245.2	354.6	214.2	336.5	336.8	162.6	89.3	96.9
地區 C	327.8	349.8	274.4	211.0	284.1	290.4	119.5	211.4	390.1	377.6	396.9	356.6

(資料來源-中央氣象局)

[https://www.google.com.tw/maps/
@23.2410754,122.0583783,623919m/data=!
3m1!1e3?hl=zh-TW](https://www.google.com.tw/maps/@23.2410754,122.0583783,623919m/data=!3m1!1e3?hl=zh-TW)

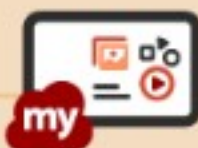
Google 地圖



臺灣地形圖

[https://www.google.com.tw/maps/
@24.9950364,121.4387888,91484m/data=!
3m1!1e3?hl=zh-TW](https://www.google.com.tw/maps/@24.9950364,121.4387888,91484m/data=!3m1!1e3?hl=zh-TW)

Google 地圖



Originals

Powered by myViewBoard®

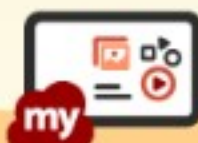
臺灣風向圖



Originals

Powered by myViewBoard®

來聽聽學生怎麼說...



Originals

Powered by myViewBoard®

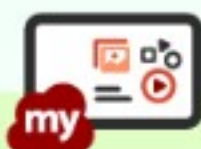
基隆—臺北—新竹 年雨量

Q: 那桃園呢?

年雨量(單位)

	1	2	3	4	5	6	7	8	9	10	11	12
基隆	327.8	349.8	274.4	211.0	284.1	290.4	119.5	211.4	390.1	377.6	396.9	356.6
台北	93.8	129.4	157.8	151.4	245.2	354.6	214.2	336.5	336.8	162.6	89.3	96.9
新竹	75.7	123.0	159.8	161.9	249.0	252.0	120.2	197.1	174.5	53.6	51.1	57.7

(資料來源-中央氣象局)



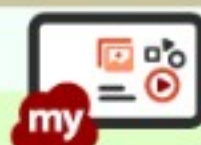
Originals

Powered by myViewBoard

千塘之鄉-桃園

[https://www.google.com.tw/maps/
@25.0456534,121.2356748,11z?hl=zh-TW](https://www.google.com.tw/maps/@25.0456534,121.2356748,11z?hl=zh-TW)

Google 地圖



Originals

Powered by **myViewBoard**

埤塘走踏



11/16 八德埤塘公園
(觀光池)



11/16 龍潭大池
(灌溉池)



12/2 中原埤塘公園
(滯洪池)

Originals

my

Powered by myViewBoard®

滯洪模型



12/02 滯洪池模型

透過模型實作，
讓學生了解滯洪池如何作用。



Originals

Powered by myViewBoard®

課程架構



缺水之地

埤塘走踏

滯洪模型

主要活動

發現探索

實地走訪

滯洪實驗

校訂課程

埤塘的來由

埤塘的風情

埤塘的演變

社會領域

分析詮釋

敏覺關懷

問題發現

自然領域

推理論證

培養興趣

規劃思辨

科技融入

myViewBoard

google地圖

實作步驟
引導模式