

凌雲國中 110 學年度素養導向優良教學示例  
教學活動成果(活動照片及學生學習單)

# 桃園市 110 學年度國民中小學素養導向優良教學示例

## 教學活動照片



教師共同備課



教師共同備課



小組討論



找地圖上的線索中



針對線索思考權等性質



解釋全等的理由

# 桃園市 110 學年度國民中小學素養導向優良教學示例

## 教學活動照片



教師進行小組教學



教師從旁給協助



提出疑問讓學生思考



實物投影機與電子白板即時操作



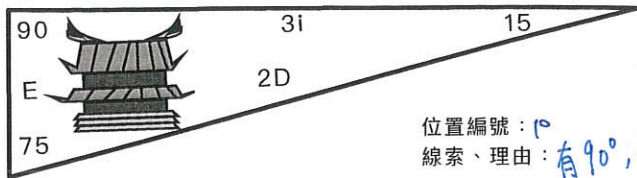
填寫學習單歸納總結學習重點



對照道具討論學習單

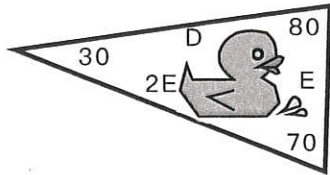
# 三角形的全等

組員：  
1. 游宥日  
2. 莊承恩  
3. 黃勤嵐  
4. 蔡文芹  
5. 林柏叡



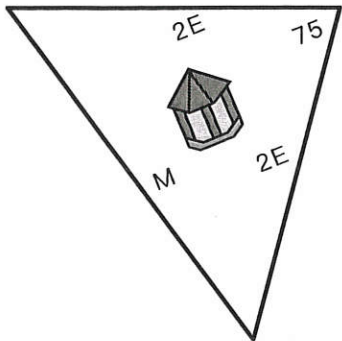
位置編號: 10  
 線索、理由: 有 $90^\circ$ , 有邊長E, 有 $75^\circ$

全等性質: ASA



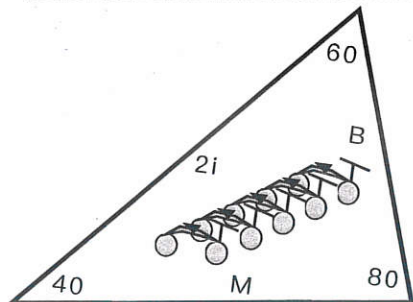
位置編號: 11  
 線索、理由: 有 $80^\circ$ , 有E, 有 $70^\circ$

全等性質: ASA



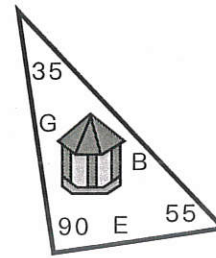
位置編號: 14  
 線索、理由: 有2E, 有 $75^\circ$

全等性質: SAS



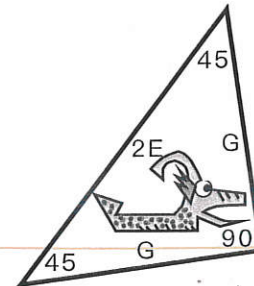
位置編號: 2  
 線索、理由: 有 $60^\circ$ , 有邊2i, 有 $40^\circ$

全等性質: ASA



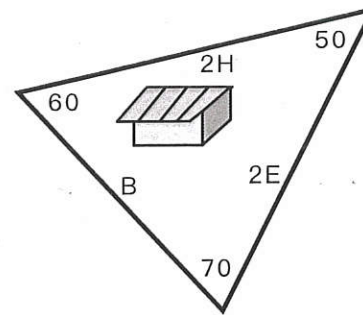
位置編號: 16  
 線索、理由: 有 $90^\circ$ , 有邊長G, 有 $35^\circ$

全等性質: ASA



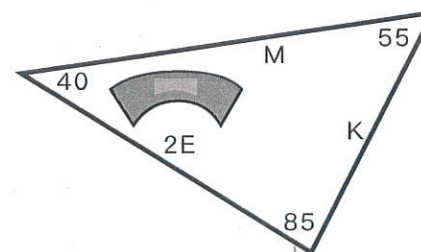
位置編號: 15  
 線索、理由: 有 $90^\circ$ , 有邊長2E, G

全等性質: ASA



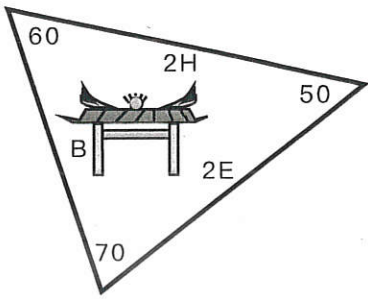
位置編號: 3  
 線索、理由: 有B, 有2E, 有2H

全等性質: SSS



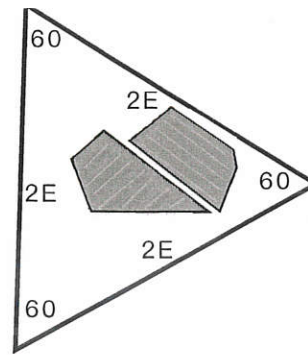
位置編號: 25  
 線索、理由: 有 $40^\circ$ , 有邊長2E, 有 $85^\circ$

全等性質: ASA



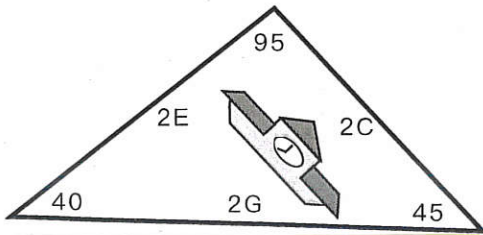
位置編號: 17  
 線索、理由: 有60, 有邊長B, 有70°

全等性質: ASA



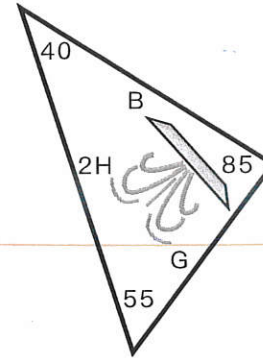
位置編號: 33  
 線索、理由: 有60°, 有邊長2E

全等性質: ASA



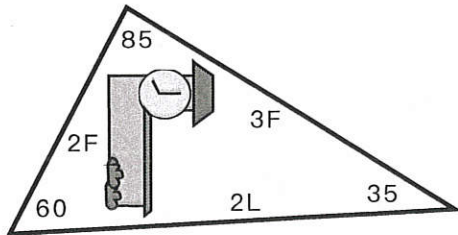
位置編號: 4  
 線索、理由: 有邊長2E, 有40°

全等性質: SAS



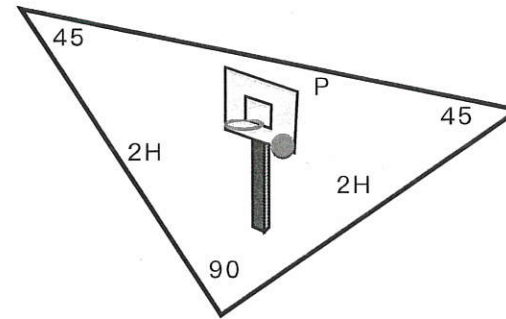
位置編號: 26  
 線索、理由: 邊長2H, 有40°, 55°

全等性質: ASA



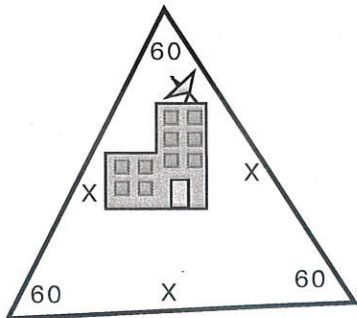
位置編號: 9  
 線索、理由: 有85°, 有60°, 3F

全等性質: AAS



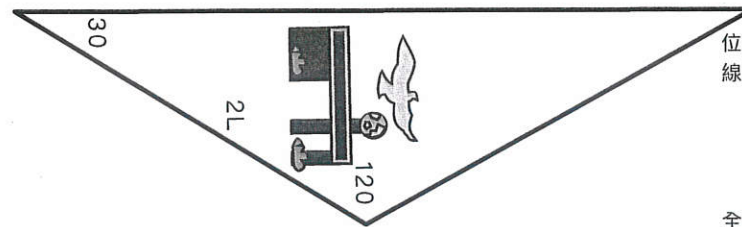
位置編號: 23  
 線索、理由: 有90°, 有邊2H, 有45°

全等性質: ASA



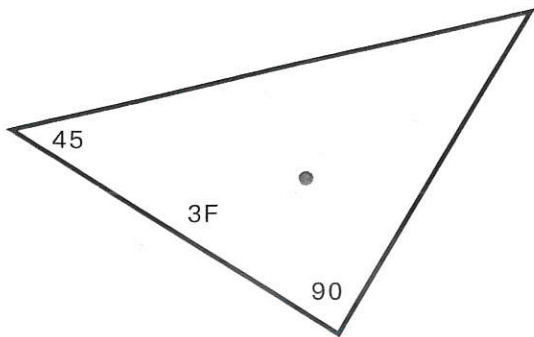
位置編號: 24  
 線索、理由: 有邊長X

全等性質: SSS



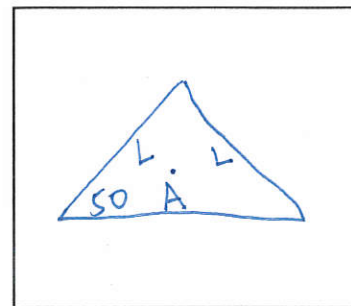
位置編號: 28  
 線索、理由: 有120°, 有2L, 有30°

全等性質: ASA



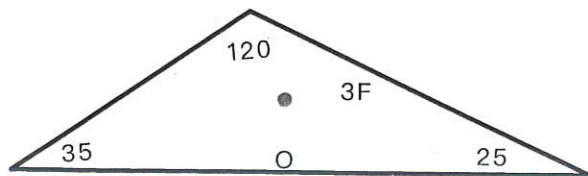
位置編號: 8  
 線索、理由: 有  $90^\circ, 45^\circ, 3F$

全等性質: ASA



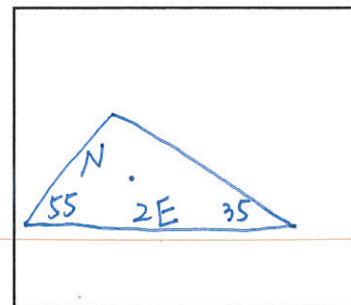
位置編號: 20  
 線索、理由: 有  $50^\circ, A, L$

全等性質: SAS



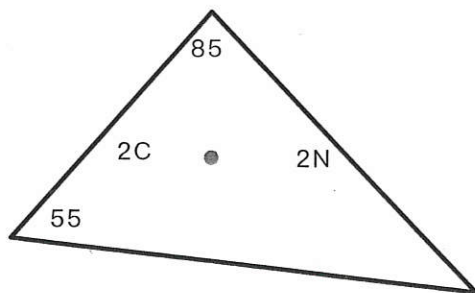
位置編號: 21  
 線索、理由: 有  $120^\circ, 3F, 25^\circ$

全等性質: ASA



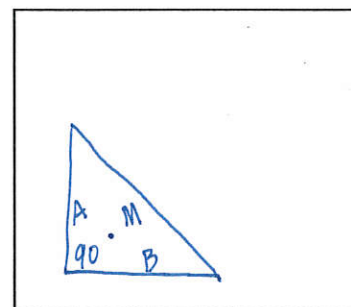
位置編號: 32  
 線索、理由: 有  $55^\circ, 35^\circ, 2E$

全等性質: ASA



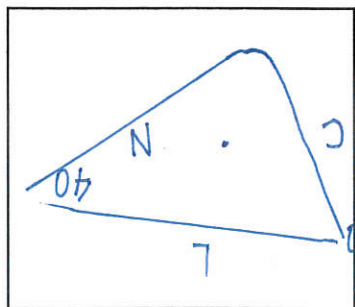
位置編號: 5  
 線索、理由: 有  $85^\circ, 55^\circ, 2C$

全等性質: ASA



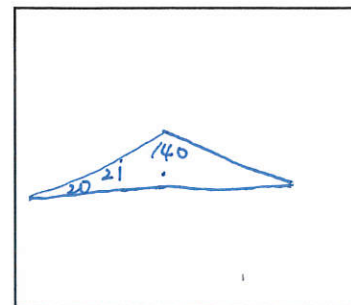
位置編號: 13  
 線索、理由: 有 A, B, M

全等性質: SSS



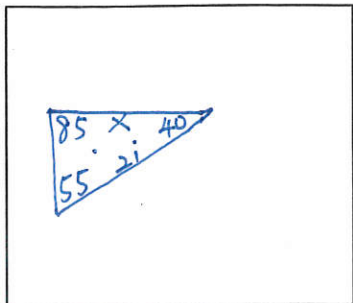
位置編號: 18  
 線索、理由: 有 C, L

全等性質: SAS



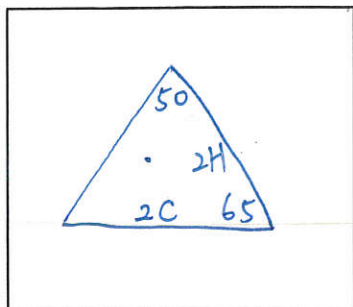
位置編號: 1  
 線索、理由: 有  $140^\circ, 20^\circ, 21$

全等性質: ASA



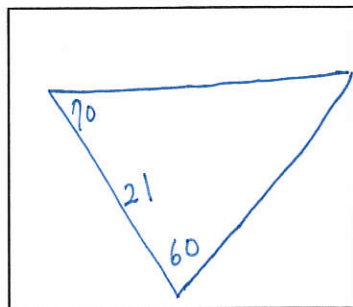
位置編號: 35  
 線索、理由: 有  $40^\circ, 55^\circ, \times$

全等性質: ASA



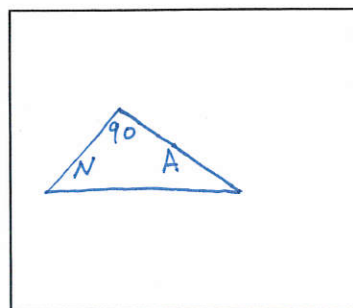
位置編號: 27  
 線索、理由: 有  $50^\circ, 65^\circ, 2H$

全等性質: ASA



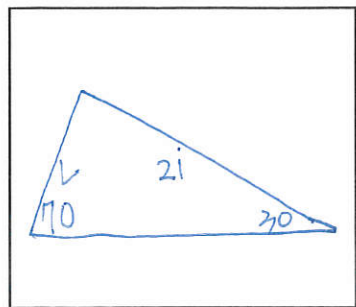
位置編號: 12  
 線索、理由: 有  $2L, 60^\circ$

全等性質: ASA



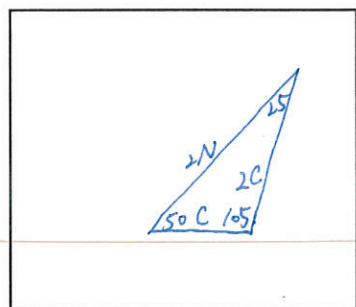
位置編號: 19  
 線索、理由: 有  $A, N, 90^\circ$

全等性質: RHS



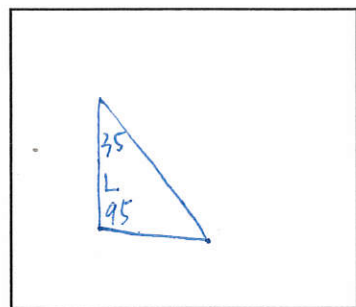
位置編號: 76  
 線索、理由: 有  $L, 21, 80^\circ$

全等性質: SAS



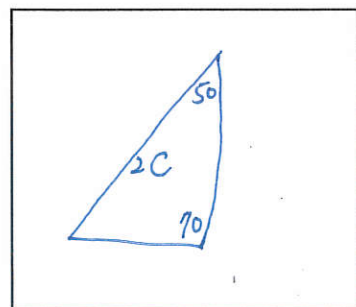
位置編號: 6  
 線索、理由: 有  $25^\circ, 2C, 2N$

全等性質: SAS



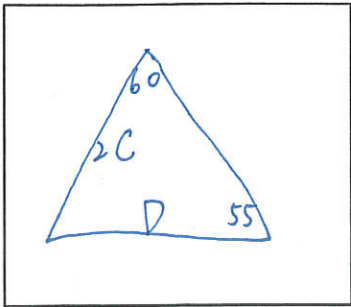
位置編號: 22  
 線索、理由: 有  $L, 95^\circ, 35^\circ$

全等性質: ASA



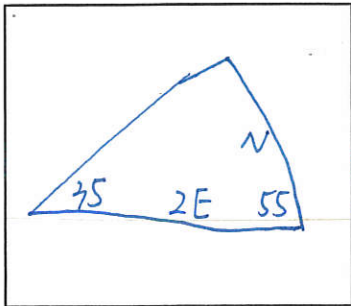
位置編號: 7  
 線索、理由: 有  $70^\circ, 2C, 60^\circ$

全等性質: ASA



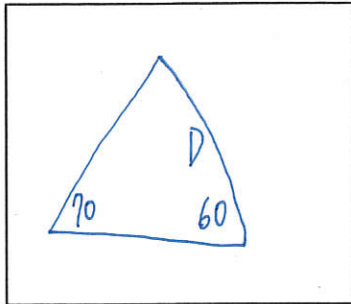
位置編號: 30  
線索、理由: 有  $55^\circ$ , D,  $60^\circ$

全等性質: AAS



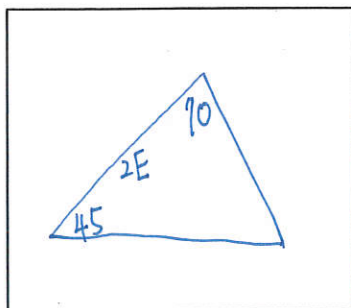
位置編號: 31  
線索、理由: 有  $2E$ , N,  $90^\circ$

全等性質: RHS



位置編號: 29  
線索、理由: 有  $60^\circ$ , D,  $65^\circ$

全等性質: AAS



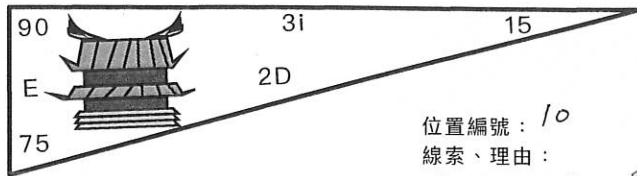
位置編號: 34  
線索、理由: 有  $2E$ ,  $65^\circ$ ,  $70^\circ$

全等性質: ASA

# 三角形的全等

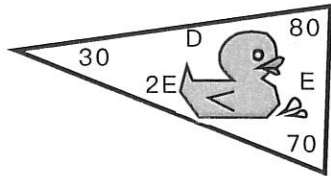
組員：1, 9, 10

13, 15



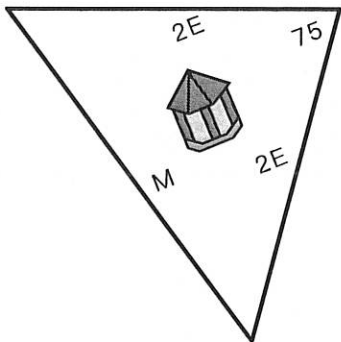
位置編號: 10  
 線索、理由: 有  $90^\circ, 75^\circ$ , 邊長 E

全等性質: ASA



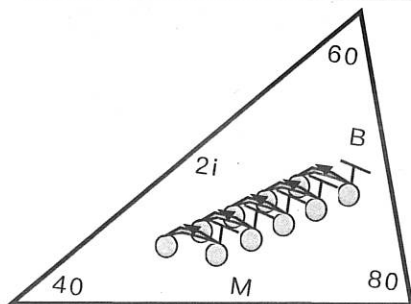
位置編號: 11  
 線索、理由: 有  $80^\circ$ , 邊長 D, E

全等性質: SAS



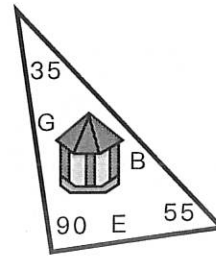
位置編號: 14  
 線索、理由:  $\overline{2E}$  夾著  $75^\circ$

全等性質: SAS



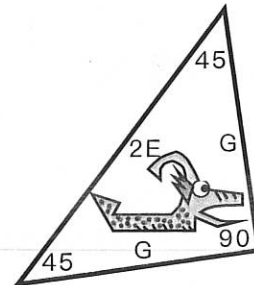
位置編號: 2  
 線索、理由:  $60^\circ$  和  $40^\circ$  夾著  $\overline{2i}$

全等性質: ASA



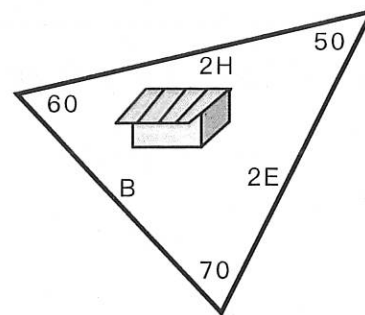
位置編號: 16  
 線索、理由:  $35^\circ$  和  $90^\circ$  夾著 G

全等性質: ASA



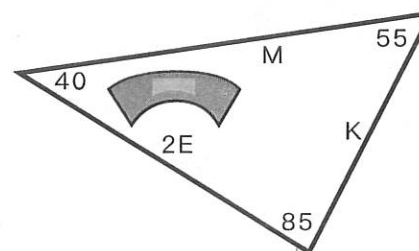
位置編號: 15  
 線索、理由:  $360 - (70 + 75 + 75 + 60 + 35) = 45$

全等性質: SAS



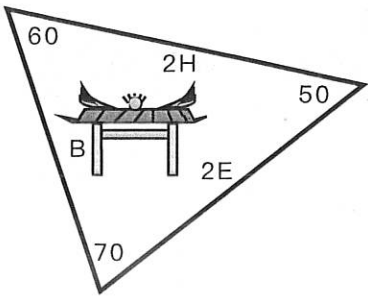
位置編號: 17  
 線索、理由:  $60^\circ, 50^\circ$  夾著  $\overline{2H}$

全等性質: ASA



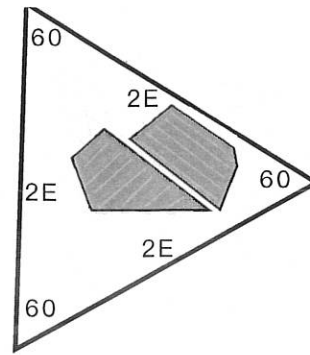
位置編號: 25  
 線索、理由:  $40^\circ, 85^\circ$  夾著  $\overline{2E}$

全等性質: ASA



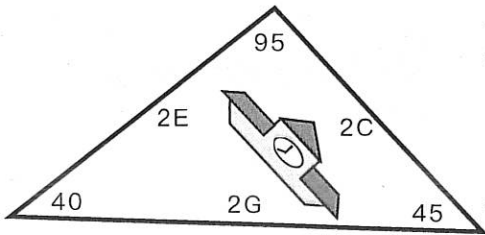
位置編號: 3  
 線索、理由: 有 2H, B, 2E

全等性質: SSS



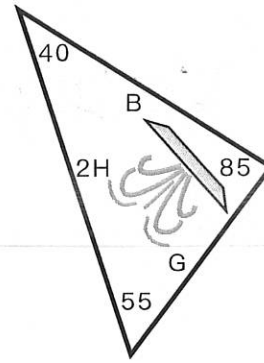
位置編號: 33  
 線索、理由: 60°, 2E, 2E

全等性質: SAS



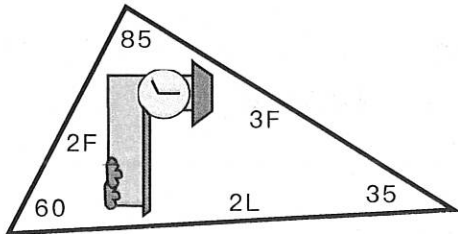
位置編號: 4  
 線索、理由: 2E, 2G 夾著 40°

全等性質: SAS



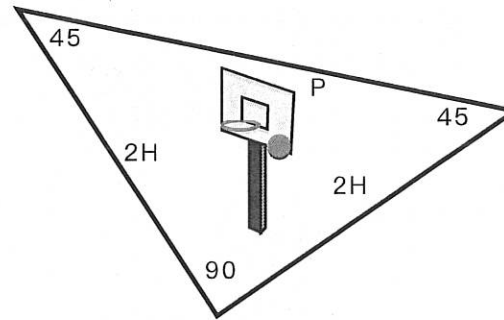
位置編號: 26  
 線索、理由: 40°, 2H, 55°

全等性質: ASA



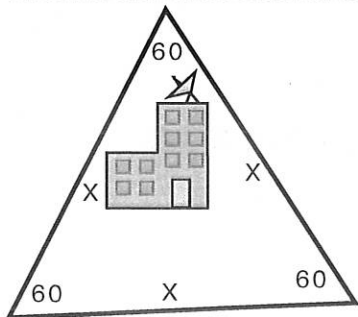
位置編號: 9  
 線索、理由: 有 60°, 85°, 3F 沒有被夾住

全等性質: AAS



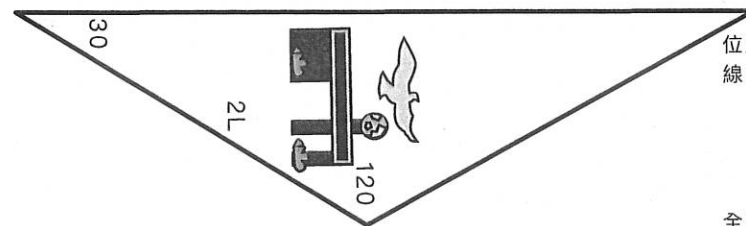
位置編號: 23  
 線索、理由: 45°, 2H, 90°

全等性質: ASA



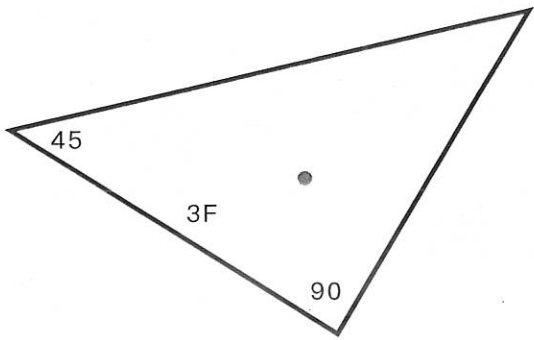
位置編號: 24  
 線索、理由: 3個 X 邊

全等性質: SSS



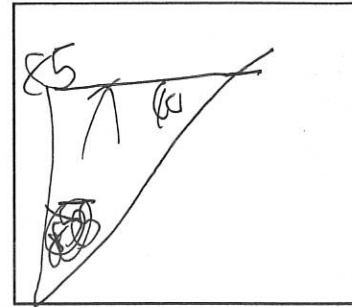
位置編號: 28  
 線索、理由: 30°, 2L, 30°

全等性質: ASA



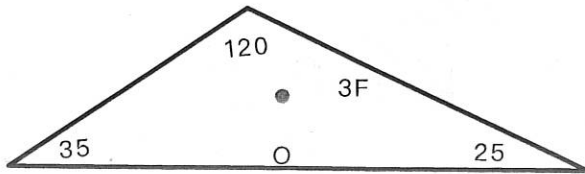
位置編號: 8  
 線索、理由:  $45, 3F, 90$

全等性質: ASA



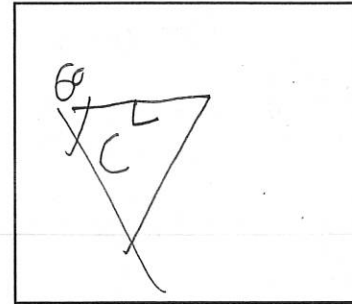
位置編號: 35  
 線索、理由:  $180 - 85 - 40 = 85$   
 $85, 17, 40$

全等性質: AAS



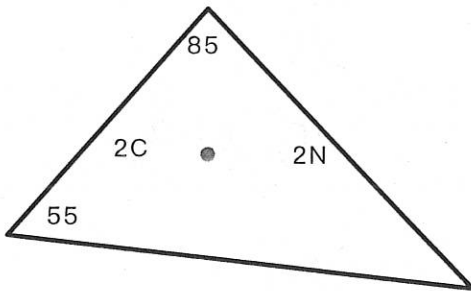
位置編號: 24  
 線索、理由: ~~35, 25~~  $120, 3F, 25$

全等性質: ASA



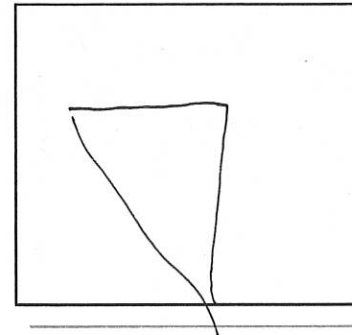
位置編號: 14  
 線索、理由:  $180 - 60 - 60 = 60$   
 $60, 4C$

全等性質: SAS



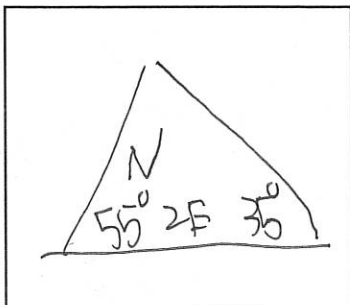
位置編號: 5  
 線索、理由:  $55, 2C, 85$

全等性質: ASA



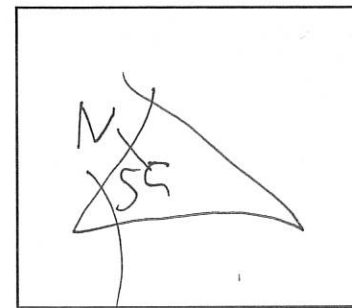
位置編號: 20  
 線索、理由:  $2L - L = L$   
 $A, L, L$

全等性質: SSS



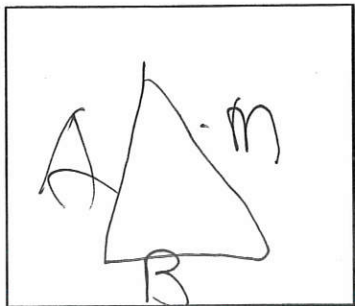
位置編號: 19  
 線索、理由:

全等性質:

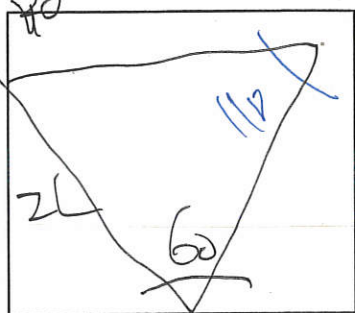


位置編號: 19  
 線索、理由:  $60 + 40 = 100$   $180 - 100 = 80$   
 $180 - 80 - 45 = 55$   $180 - 50 - 40 = 90$

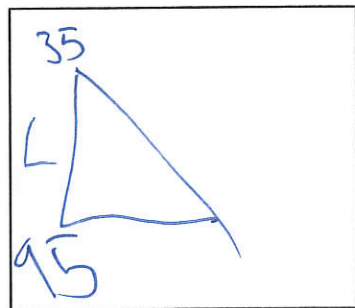
全等性質:



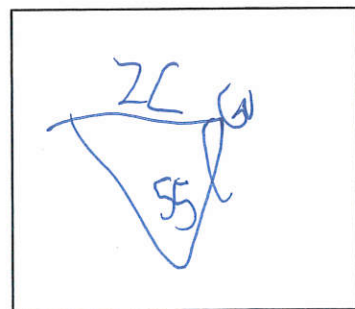
位置編號: 13  
 線索、理由: A, B, M  
 全等性質: SSS



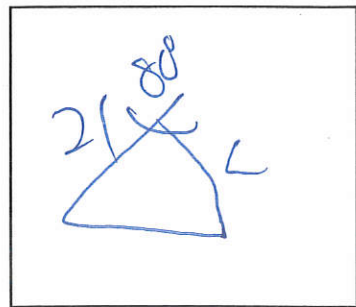
位置編號: 12  
 線索、理由:  $180 - 70 = 110$ ,  $100 - 20 = 80$   
 全等性質: ASA  
 $120 = 70 + 50$   
 $110 = 70$



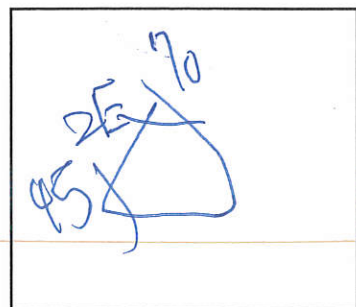
位置編號: 22  
 線索、理由:  $180 - 35 = 145$ ,  $100 - 35 = 65$ ,  $180 - 35 - 50 = 95$ ,  $36 - 10 - 25 = 1$ ,  $30 - 25 = 5$ ,  $435$   
 全等性質: ASA



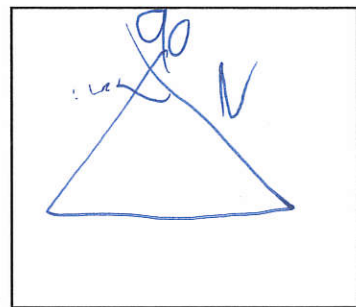
位置編號: 30  
 線索、理由:  $180 - 55 = 125$ ,  $120$   
 全等性質: AAS



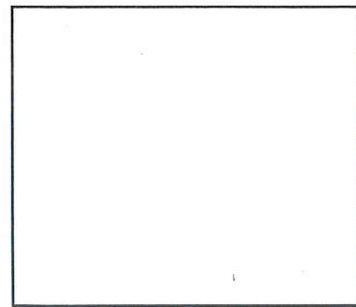
位置編號: 36  
 線索、理由:  $180 - 60 - 40 = 80$ ,  $180 - 70 - 30 = 80$ ,  $180 - 60 - 40 = 80$   
 全等性質: SAS  
 120 170  
 290



位置編號: 34  
 線索、理由:  $360 - 60 - 85 = 215$ ,  $100 - 70 - 65 = 65$   
 全等性質: ASA



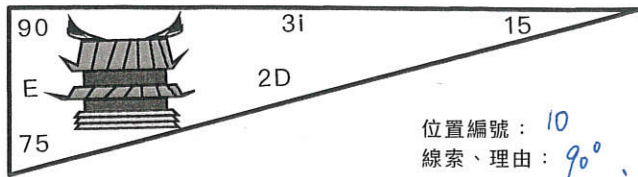
位置編號: 31  
 線索、理由:  $180 - 90 = 90$   
 全等性質:



位置編號: 29  
 線索、理由:  
 全等性質:

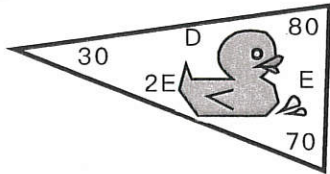
# 三角形的全等

組員：3.14.21.24.26



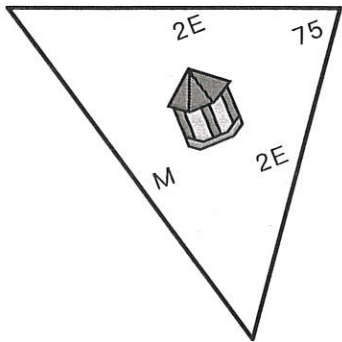
位置編號: 10  
 線索、理由:  $90^\circ, 75^\circ, E$

全等性質: ASA



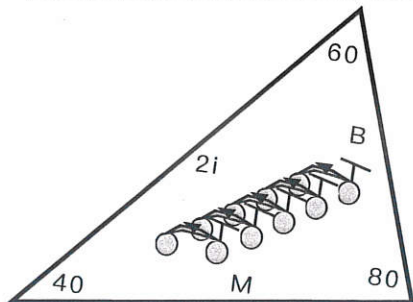
位置編號: 11  
 線索、理由:  $80^\circ, 70^\circ, E$

全等性質: ASA



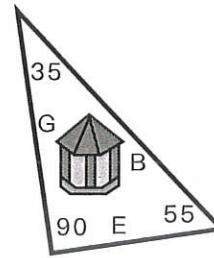
位置編號: 14  
 線索、理由:  $2E, 75^\circ, 2E$

全等性質: SAS



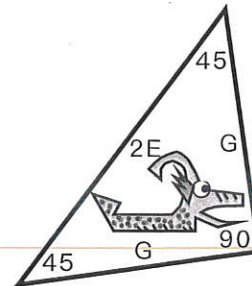
位置編號: 2  
 線索、理由:  $60^\circ, 40^\circ, 2i$

全等性質: ASA



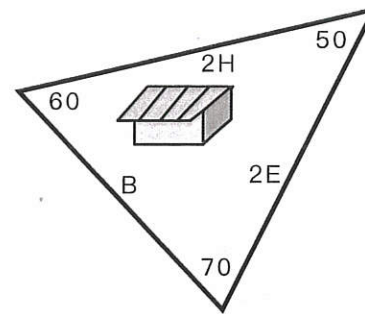
位置編號: 16  
 線索、理由:  $90^\circ, G, E$

全等性質: SAS



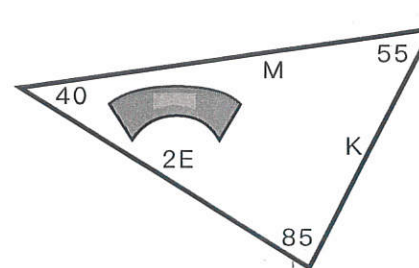
位置編號: 15  
 線索、理由:  $G, 2E, 90^\circ$

全等性質: SSA



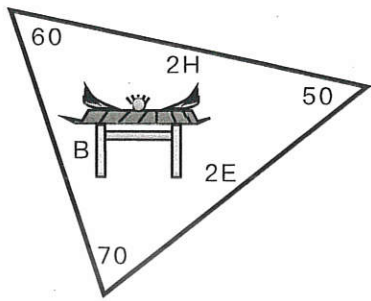
位置編號: 17  
 線索、理由:  $60^\circ, 70^\circ, B$

全等性質: ASA



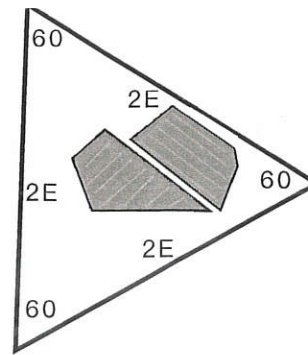
位置編號: 5  
 線索、理由:  $40^\circ, 2E, 85^\circ$

全等性質: ASA



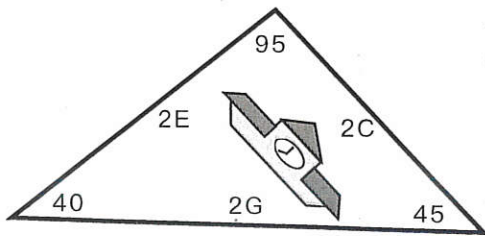
位置編號: 3  
 線索、理由: 2E, B, 2H

全等性質: SSS



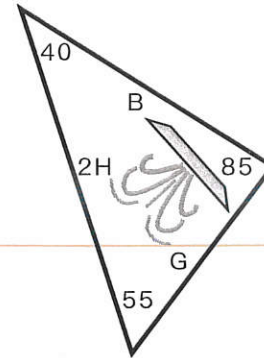
位置編號: 33  
 線索、理由: 60°, 2E, 2E

全等性質: SSA



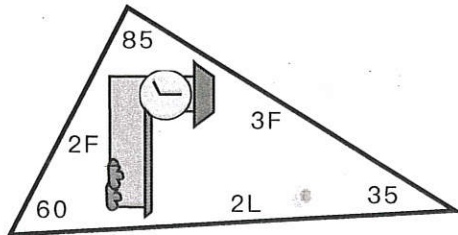
位置編號: 4  
 線索、理由: 40°, 2E, 2G

全等性質: SAS



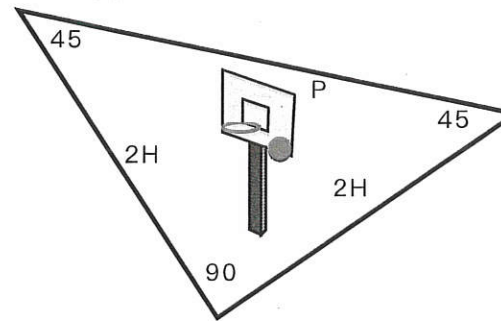
位置編號: 26  
 線索、理由: 40°, 2H, 55°

全等性質: ASA



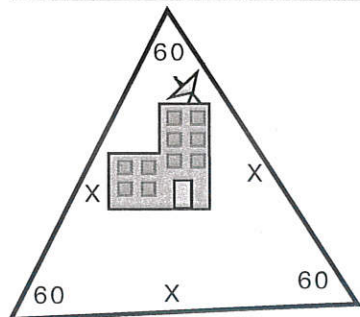
位置編號: 9  
 線索、理由: 80°, 3F, 60°

全等性質: ASA



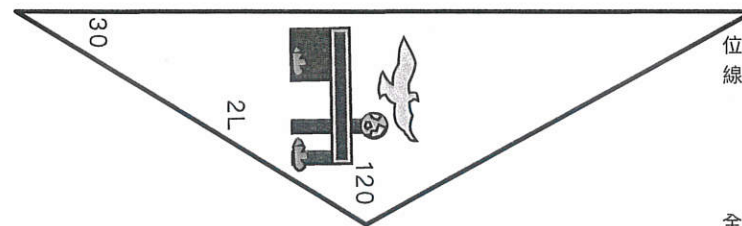
位置編號: 23  
 線索、理由: 45°, 90°, 2H

全等性質: ASA



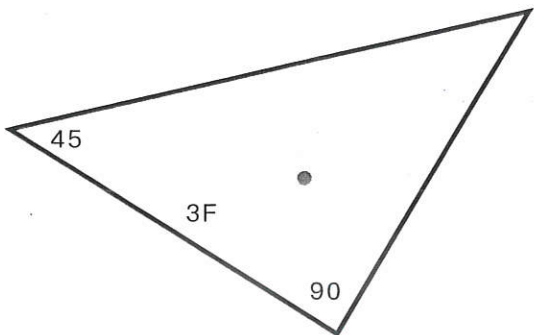
位置編號: 4  
 線索、理由: X, X, X

全等性質: SSS

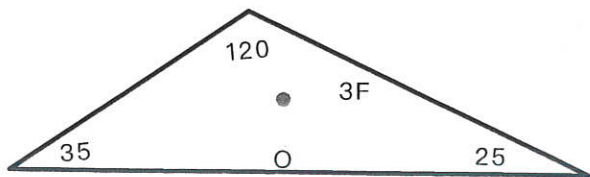


位置編號: 28  
 線索、理由: 30°, 120°, 2L

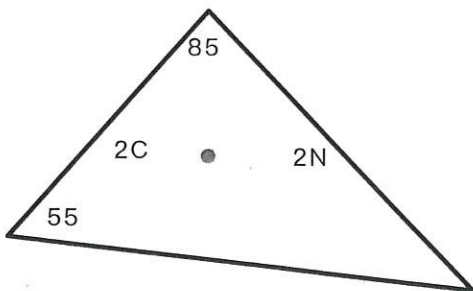
全等性質: ASA



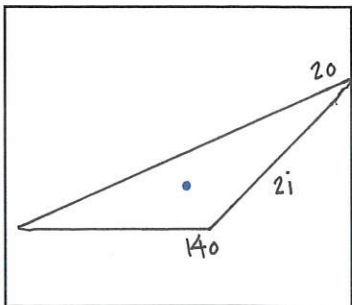
位置編號: 9  
 線索、理由: ASA  
 $45^\circ$  3F  $90^\circ$   
 全等性質: ASA



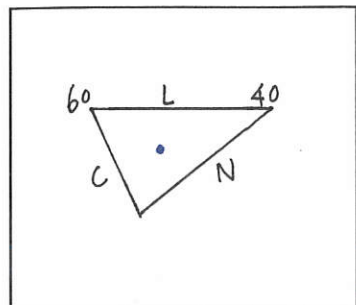
位置編號: 21  
 線索、理由:  $25^\circ$  120°  
 3F  
 全等性質: ASA



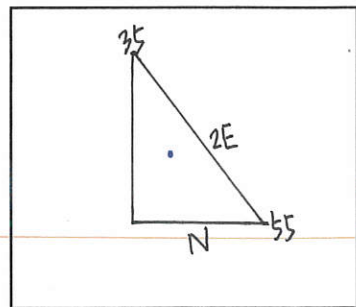
位置編號: 5  
 線索、理由:  $85^\circ$  55° 2C  
 全等性質: ASA



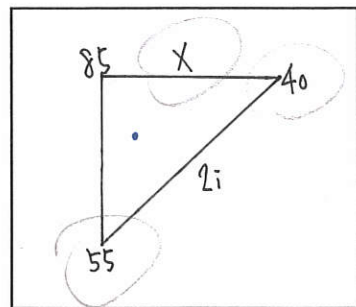
位置編號: 1  
 線索、理由:  $20^\circ$  2i 140°  
 全等性質: ASA



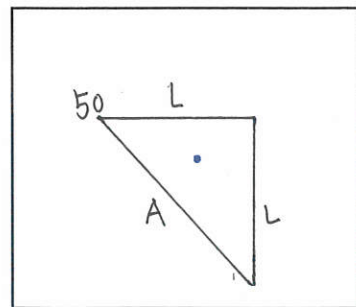
位置編號: 18  
 線索、理由: L.C. 60°  
 全等性質: SAS



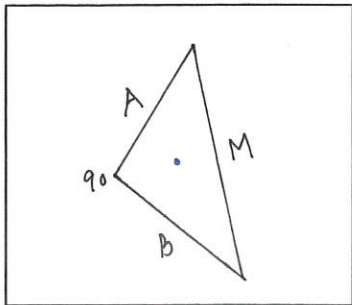
位置編號: 32  
 線索、理由:  $35^\circ$  55° 2E  
 全等性質: ASA



位置編號: 35  
 線索、理由:  $40^\circ$  55° X  
 全等性質: ~~ASA~~ AAS

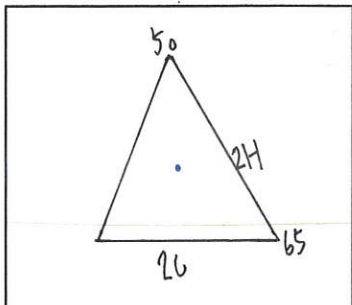


位置編號: 20  
 線索、理由: L.A. 50°  
 全等性質: SAS



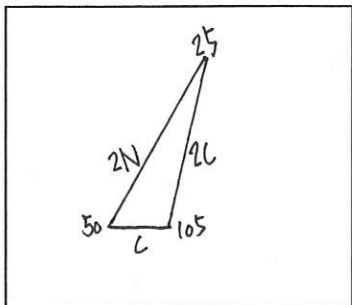
位置編號: 13  
線索、理由: A.B.M

全等性質: SSS



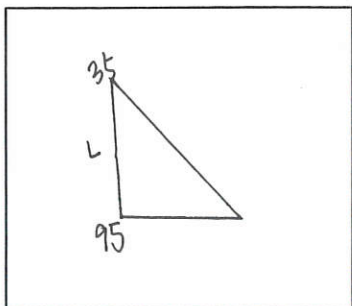
位置編號: 21  
線索、理由: 50°, 65°, 2L

全等性質: ASA



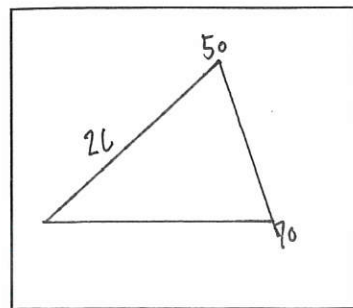
位置編號: 6  
線索、理由: 25°, 2N, 50°

全等性質: ASA



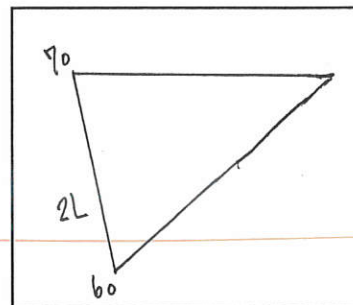
位置編號: 22  
線索、理由: 35°, L, 95°

全等性質: ASA



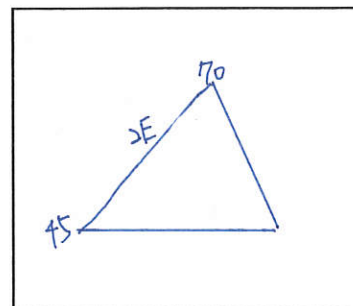
位置編號: 7  
線索、理由: 70°, 50°, 2L

全等性質: ASA



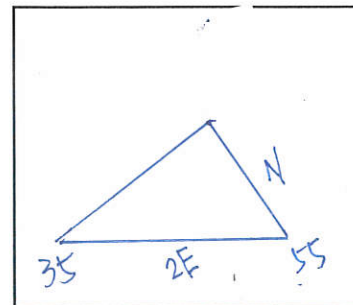
位置編號: 12  
線索、理由: 60°, 2L

全等性質: AAS



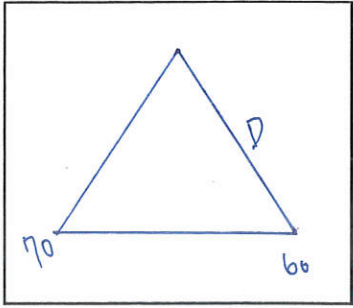
位置編號: 34  
線索、理由: 70°, 2E, 45°

全等性質: SAS



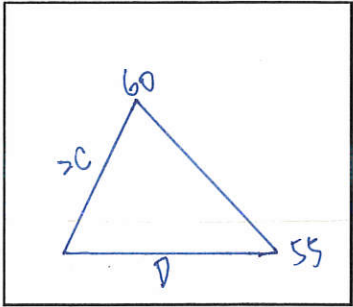
位置編號: 32  
線索、理由: 35°, 2F, 55°

全等性質: ASA



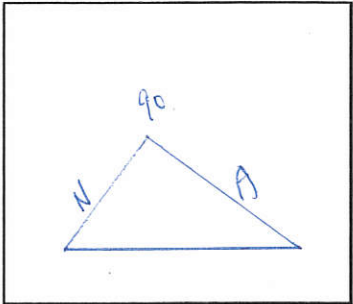
位置編號: 29  
 線索、理由:  $60^\circ, 70^\circ, D$

全等性質: AAS



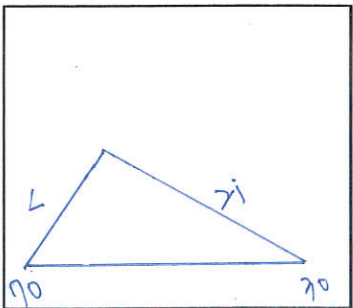
位置編號: 30  
 線索、理由:  $55^\circ, D, 2C$

全等性質: SAS



位置編號: 31  
 線索、理由:  $90^\circ, A, N$

全等性質: RHS



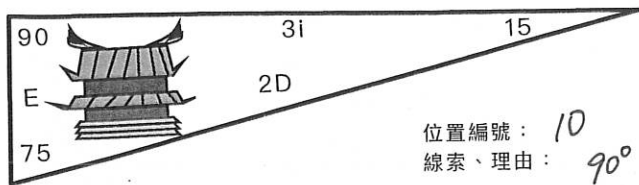
位置編號: 36  
 線索、理由:  $L, 2i$

全等性質:

# 三角形的全等

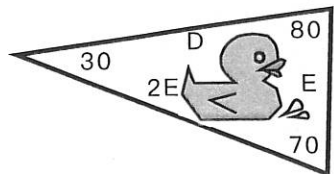
組員：19、18、23、22、

16



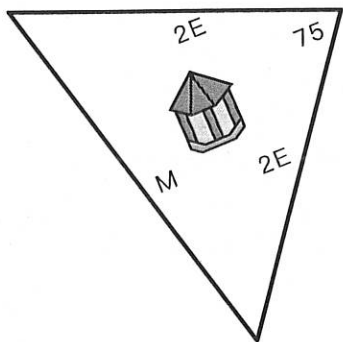
位置編號: 10  
 線索、理由:  $90^\circ, E, 75^\circ$

全等性質: ASA



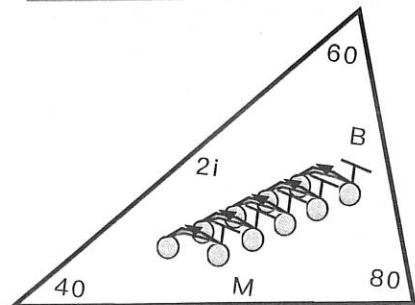
位置編號: 11  
 線索、理由:  $80^\circ, E, 70^\circ$

全等性質: ASA



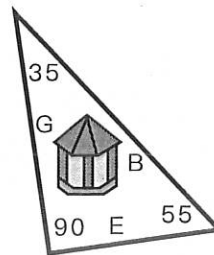
位置編號: 14  
 線索、理由:  $2E, 75^\circ, 2E$

全等性質: SAS



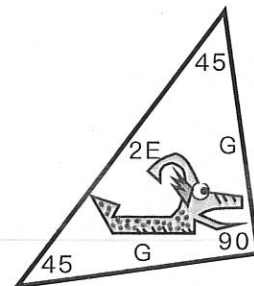
位置編號: 12  
 線索、理由:  $40^\circ, 2i, 60^\circ$

全等性質: ASA



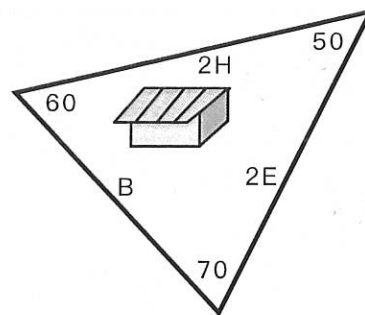
位置編號: 16  
 線索、理由:  $B, 90^\circ, E$

全等性質: RHS



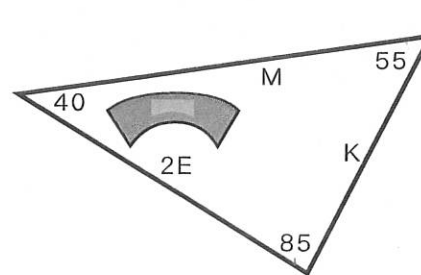
位置編號: 15  
 線索、理由:  $2E, G, 90^\circ$

全等性質: RHS



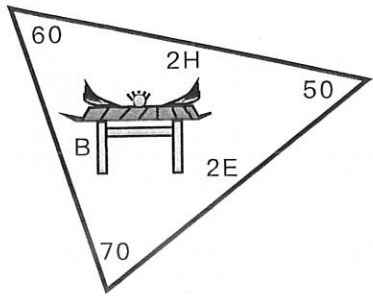
位置編號: 17  
 線索、理由:  $60^\circ, B, 70^\circ$

全等性質: ASA



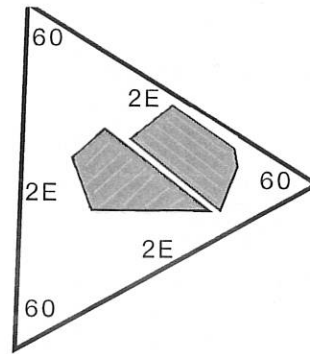
位置編號: 25  
 線索、理由:  $40^\circ, 2E, 85^\circ$

全等性質: ASA



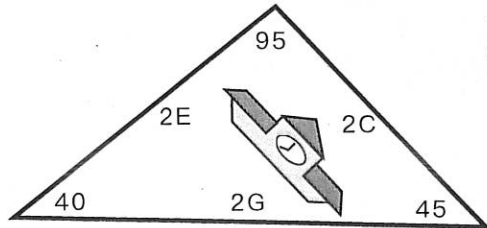
位置編號: 3  
線索、理由: 2H, B, 2E

全等性質: SSS



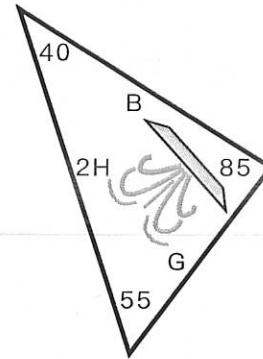
位置編號: 33  
線索、理由: 2E, 60, 2E

全等性質: SAS



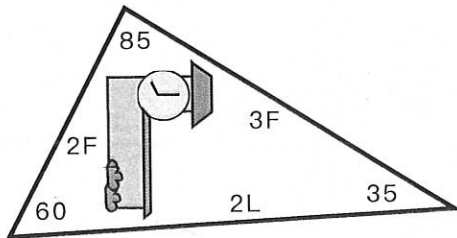
位置編號: 4  
線索、理由: 2E, 40, 2G

全等性質: SAS



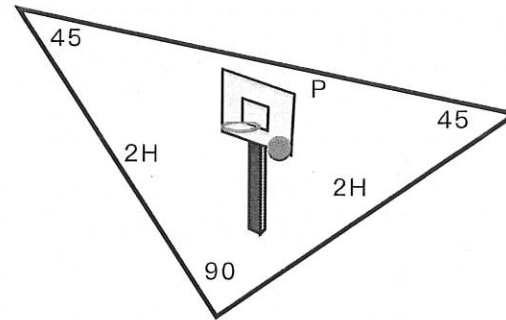
位置編號: 26  
線索、理由: 40, 2H, 55

全等性質: ASA



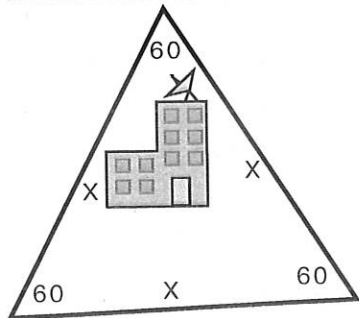
位置編號: 9  
線索、理由: 85, 60, 3F

全等性質: AAS



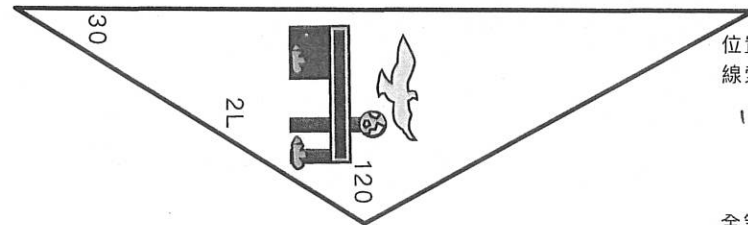
位置編號: 23  
線索、理由: 90, 2H, 45

全等性質: ASA



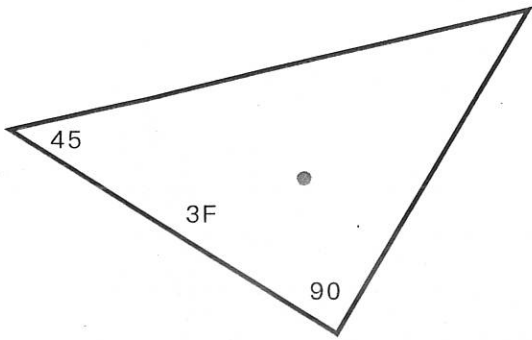
位置編號: 24  
線索、理由: X, X, X

全等性質: SSS



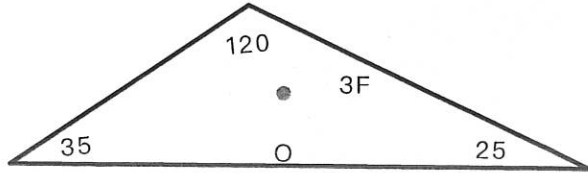
位置編號: 28  
線索、理由: 120, 2L, 30

全等性質: ASA



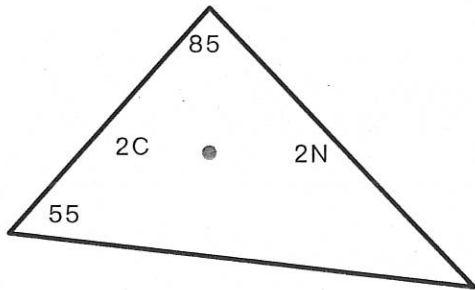
位置編號: 8  
 線索、理由:  $90^\circ, 3F, 45^\circ$

全等性質: ASA



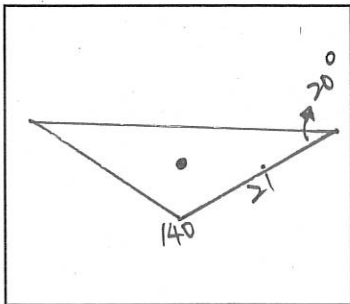
位置編號: 21  
 線索、理由:  $120^\circ, 3F, 25^\circ$

全等性質: ASA



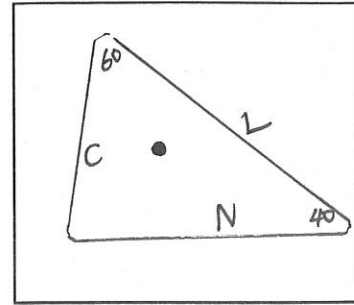
位置編號: 5  
 線索、理由:  $85^\circ, 2C, 55^\circ$

全等性質: ASA



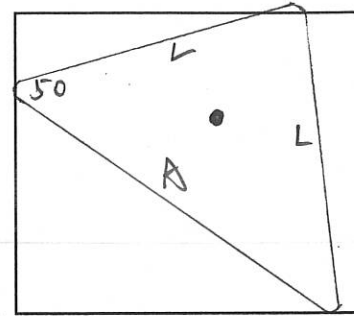
位置編號: 1  
 線索、理由:  $140^\circ, 21, 20^\circ$

全等性質: ASA



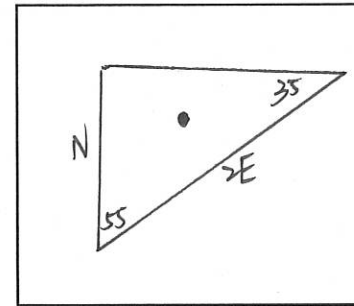
位置編號: 18  
 線索、理由:  $L, 60^\circ, C$

全等性質: SAS



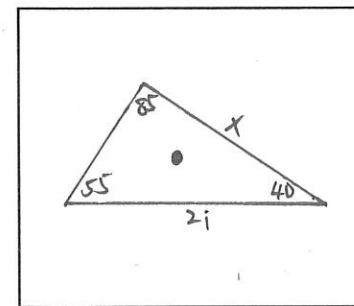
位置編號: 20  
 線索、理由: L, L, A

全等性質: SSS



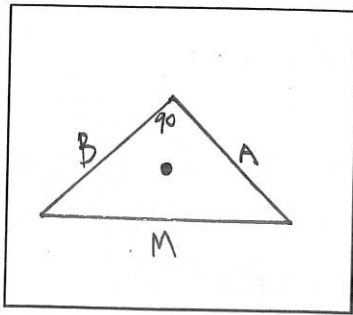
位置編號: 32  
 線索、理由:  $35^\circ, 2E, 55^\circ$

全等性質: ASA



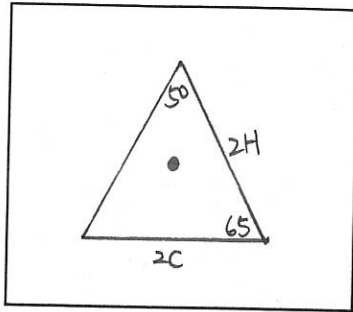
位置編號: 35  
 線索、理由:  $55^\circ, 40^\circ, X$

全等性質: AAS



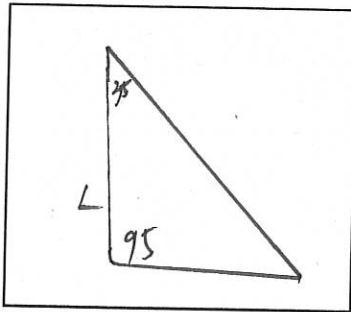
位置編號: 13  
線索、理由: M.A.B

全等性質: SSS



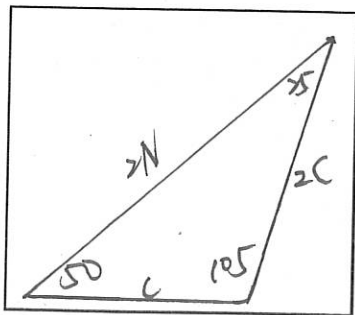
位置編號: 21  
線索、理由: 50°, 2H, 65°

全等性質: ASA



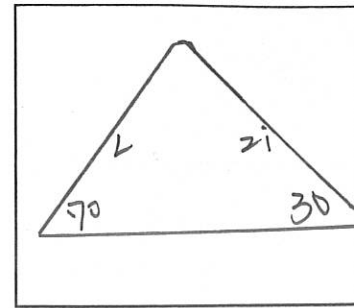
位置編號: 22  
線索、理由: ~~35~~ 35, L, 95

全等性質: ~~A~~ S.A.S



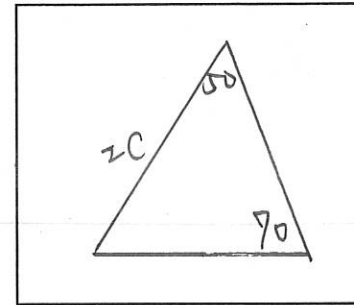
位置編號: 6  
線索、理由: 2N, 25, 50

全等性質: ASA



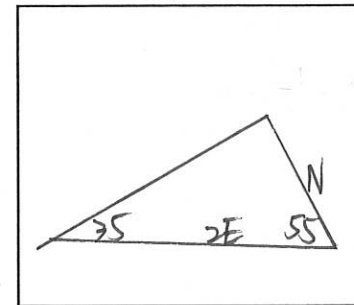
位置編號: 26  
線索、理由: L, 2I, 80

全等性質: SAS



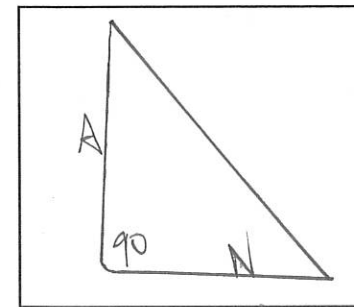
位置編號: 7  
線索、理由: 2C, 70, 60

全等性質: AAS



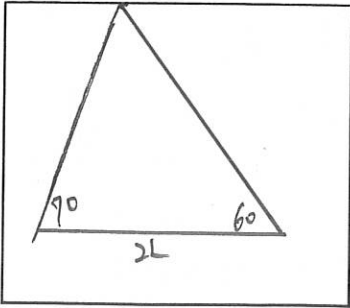
位置編號: 31  
線索、理由: 2E, N, 35+55=90  
180-90=90

全等性質: RHS



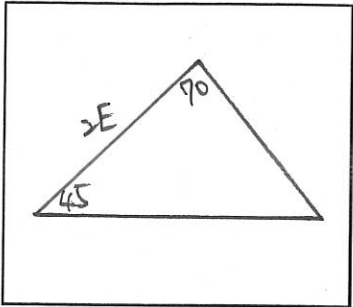
位置編號: 19  
線索、理由: 180-50+40=90, A, N

全等性質: SAS



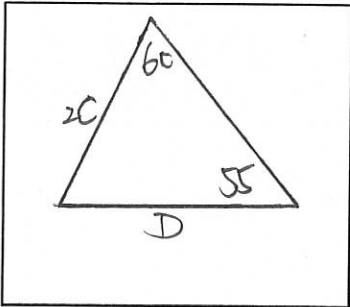
位置編號：12  
 線索、理由：60, 2L, 30

全等性質：AAS



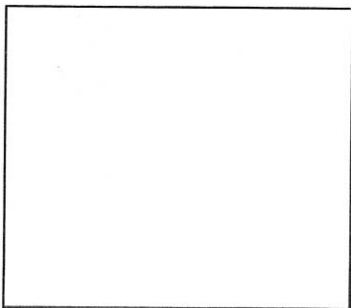
位置編號：~~34~~ 34  
 線索、理由：2E, 90, 65

全等性質：~~AAS~~ AAS



位置編號：12  
 線索、理由：~~60, 55, 30~~

全等性質：A



位置編號：  
 線索、理由：

全等性質：