

111學年度第二學期工作圈教學簡案及簡報儲存位置

校群	承辦學校	日期	檔案保存日期
一	龜山國中	112/03/14	112/03/15
雲端硬碟 網址	https://drive.google.com/drive/folders/1-dra8dfuI3pSp3iUGu5hKjtIa5fhhH2K?usp=sharing	QR Code	



桃園市111學年度國中工作圈【龜山國中場】

綜合活動領域素養導向評量設計Part II

桃園市綜合活動領域輔導小組

專任輔導員/平興國中 鍾翠芬老師





GOALS

分析檢核評量的設計
分享素養教學與評量
教案咖啡館賞味巡禮
跨越慣性教學舒適圈

A B C D E F
G H I J K L M
O P Q R S T
U V W X Y Z



任務一：區辨評量的目的

「審核性」的評量
(Auditive)

「回視性」的評量
(backward looking)

目的：

- ① 是否學到學會
- ② 給成績打分數

「教育性」的評量
(Educative)

「前瞻性」的評量
(forward looking)

目的：

- ① 幫助學生 learning how to learn
- ② 如何可以學得更好
- ③ 活用知識和技能

任務一：區辨評量的目的

「審核性」的評量
(Auditive)

舉例：

教學	A	B	C
評量	V	V	V

100

「教育性」的評量
(Educative)

舉例：

教學	A	B	C
評量	綜合 跨域	↓	統整所學 創新應用
	如何應用所學以解決目前 或未來生活情境的問題		

任務二：分析評量的類型

評量類型	總結性評量	歷程性評量	形成性評量
評量學習	過去式	現在式	未來式
assessment	of learning	as learning	for learning
運用時機	教學結束後 評估學生學 習成果。	評量過程本身就是學 習，既評估學生任務 完成，學習狀態，也 為學習搭鷹架，引發 學習的發生。	回饋老師的教、學 生的學，找出學習 困難點，讓教與學 更有成效；提供教 師修正或調整教學

任務二：分析評量的類型

評量類型	總結性評量	歷程性評量	形成性評量
評量學習	過去式	現在式	未來式
assessment	of learning	as learning	for learning
舉例	期末考試、 會考	透過一個問題解決的 任務，過程中引導孩 子設法找到方法，最 後能夠完成任務。	小考、段考

任務三：評鑑評量的設計

依據：國家教育研究院【素養導向教學與評量的界定、轉化與實踐之說明】

分析評量設計符合
素養導向評量的內涵與精神

任務三：評鑑評量的設計

- (一) 素養導向的課室多元評量，應結合評量及教學過程，記錄學生的學習歷程，並透過自評與互評的策略，引導正向學習。
- (二) 素養導向的課室多元評量，藉由多元化的評量向度、明確的目標與評量標準以及適時的引導，達到培養核心素養的目的。

任務三：評鑑評量的設計

- 符合課綱培育核心素養精神。
- 讓學生瞭解目標，朝向目標完成任務、引導學習。
- 保留歷程記錄。
- 引導學生透過學習目標建立自我評量，讓學生參與或主導評量標準的討論與制定，讓學生更瞭解課程與任務的目標；讓學生進行自我評量，幫助學生更了解自己的優勢與成長，增進學生後設能力。

任務三：評鑑評量的設計

透過適當的評量設計，進行評量任務的過程，同時也是學生的學習過程，藉由這種評量任務，讓課室中的學習，從知識的學習轉向能力的培養。

強調Assessment as learning
素養導向評量兼顧歷程與結果
根據學生評量結果調整教學
促進自主學習與提升學習成效

任務三：評鑑評量的設計

符合學習目標及學習重點

明確評量標準（搭建學習鷹架）

達成培養學生十二年國教

核心素養

任務三：評鑑評量的設計

紀錄表 學習單 提問單

問卷調查表

檢核表

回饋單

小隊榮譽競賽成績紀錄

自評/互評表

評量工具：

任課師
與評量

家長參與

能呈現評量規準

任務三：評鑑評量的設計

評量的

兼顧歷程與結果
(保留學習歷程)

有助引導學生學習
(搭建學習鷹架)

有助引導教師調整
教學

素養內涵

有助引導自主學習

有助引導溝通互動

有助引導社會參與

任務三：評鑑評量的設計

目標檢視 ⁺	能符合學習目標 ⁺	能符合學習表現 ⁺	能符合學習內容 ⁺	能符合生活情境 ⁺
	1 2 3 4 5 ⁺	1 2 3 4 5 ⁺	1 2 3 4 5 ⁺	1 2 3 4 5 ⁺

任務四：檢核【表現任務】設計

任務說明是否清楚？↵

清楚說明指定完成事項↵

具備師生都清楚的評分標準↵

有明確引導學生掌握學習內容與目標要求的引導語↵

任務本身是否回應教學設計的核心問題？↵

↵

1

2

3

4

5↵

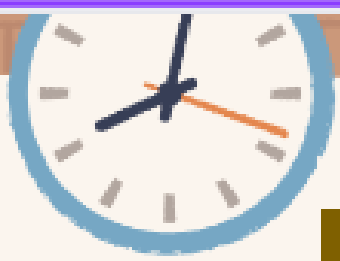
任務五：檢核【標準本位評量】設計

主題軸、主題項目（次主題）及學習表現對應正確

標準本位評量呈現各等第規準的評量指引明確且易於
實施在教學現場： 1 2 3 4 5

任務六：評鑑評量的設計

看見不一樣的看見



【每個領域都有各自的困境】

看

見

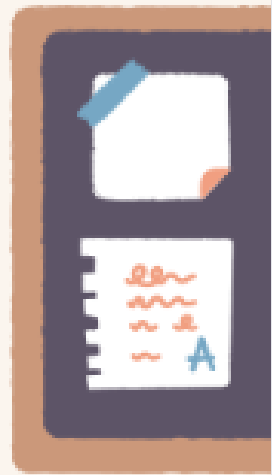
亮

點

【困境中隱藏著機會】

— 愛因斯坦

DEF
JKLM
RST
WXYZ



111學年度第二學期工作圈 回饋問卷QR Code



<https://reurl.cc/zAeZ8e>



分享素養教學與評量

ABCDEF
GHIJKLM
OPQRST
UVWXYZ

Thank You

