

# 動物世界面面觀-我要活下去

## 學習任務評量

5♣

- Q1 求偶.產卵? vs其他蛙? 好壞處? vs中國樹蟾.莫氏樹蛙? 睡覺閉眼?  
Q2 下圖中有? why? how? 蛙夜視力? 食物.覓食? 天敵? 卵泡? where? 功能?



4500

台北樹蛙  
無尾目樹蛙科



5500

白額樹蛙(白氏樹蛙)  
無尾目樹蛙科



8000

赤尾青竹絲  
爬蟲綱有鱗目蝮蛇科

- Q3 毒牙.蛇信構造功能? vs青蛇? 蛇的食物.覓食的不同類型? 可吞下大的動物? why? 蛇食物鏈與生態價值? 六大毒蛇? 特徵? 遇到蛇?

5♣

A♥

- Q1 弄蝶科棲息環境? 形態特徵? 生態習性? 弄蝶科幼蟲.成蟲生存策略? 禾本科是哪些蝴蝶的食草?



2000

白斑弄蝶(狹翅弄蝶)  
昆蟲綱鱗翅目弄蝶科



8500

竹橙斑弄蝶(埔里紅弄蝶)  
鱗翅目弄蝶科



2000

- Q2 蝶卵各類形.特徵? 孵化過程? 卵的天敵? 雌蝶產卵的避敵策略? 棕櫚科是哪些蝴蝶的食草?  
Q3 vs白斑弄蝶? 竹子是哪些蝴蝶的食草? 蝶vs蛾?

黑星弄蝶(卵)  
鱗翅目弄蝶科

A♥

7♠

- Q1 身上五色? 築巢方式? 繁殖及育幼過程? 雛鳥vs幼鳥.亞成鳥.成鳥?  
Q2 代表品格.原因? 學習? 照顧幼鳥或成鳥經驗? 票選班鳥.校鳥, 選誰? why?



6500

五色鳥(幼鳥)  
鷲形目五色鳥科



3500

(成鳥.巢及育幼)



7500

小啄木  
鷲形目啄木鳥科

- Q3 如何找蟲.當樹醫生? 畫出樹幹上的覓食方式.路線? 常在那些樹敲打? 會腦震盪? why? 代表品格.原因? 學習? vs五色鳥?

7♠

5♠

- Q1 校園裡領角鴞? 一天.一年作息? 何時? 哪幾棵樹上? 行為? 為何選在此? 繁殖期又在哪裡? 雛鳥vs亞成鳥vs成鳥?



7500

領角鴞(幼鳥) 鴞形目鴞科



6000



9500

- Q2 成鳥築巢選擇與方式? vs五色鳥.小啄木? 有人打擾地時, 你會? 食物鏈角色? 消失對生態影響?

5♠

# 壹、猜猜我是誰?(共12種昆蟲)



課堂數據總表

班級/ 課程	508												
授課者	朱信維	教材	九宮格-橫式-從特徵找動物	日期時間	11:16:09								
出席人數	24	出席率	24/27 88.9%	小組數	5	任務總數	8	作品總數	11	推送資源數	12		
總記分	76	總互動分	600	互動題數	10	學生互動總數	64	平均互動次數	2.7	測驗總題數	0	得分率	0%
								題序	1	2	3	4	5
								頁次	P2	P5	P8	P12	P15
								配分	10	10	10	10	10
								正解	6	2	3	1	1
組別	組記分	組任務	座號	姓名	出席	記分	任務	互動	學生作答				
組別1	3	0	2	黃宇呈	已出席	0	1	30	6	2	3	--	--
組別1	3	0	5	藍傑	未點名	假	假	假	假	假	假	--	--
組別1	3	0	9	沈柏宇	未點名	假	假	假	假	假	假	--	--
組別1	3	0	22	李育萱	已出席	0	0	30	6	2	3	--	--
組別1	3	0	24	蔡晶京	已出席	0	1	30	6	2	3	--	--
組別1	3	0	25	許惠喬	已出席	0	0	30	6	2	3	--	--
組別2	2	0	1	楊禹樂	已出席	0	0	20	6	4	3	--	--
組別2	2	0	4	林人豪	未點名	假	假	假	假	假	假	--	--
組別2	2	0	7	范峻韓	已出席	0	2	20	6	4	3	--	--
組別2	2	0	17	賴品潔	已出席	0	0	10	6	4	--	--	--
組別2	2	0	19	邱予恩	已出席	0	0	20	6	4	3	--	--
組別3	3	0	6	蔡育安	已出席	0	0	30	6	2	3	--	--
組別3	3	0	11	張靖承	已出席	0	0	20	6	2	--	--	--
組別3	3	0	13	黃奕睿	已出席	0	1	20	6	2	--	--	--
組別3	3	0	14	黃在信	已出席	0	1	20	6	2	--	--	--
組別3	3	0	16	鄭妍彤	已出席	0	0	20	6	2	--	--	--
組別4	3	0	3	張紘靖	已出席	0	0	30	6	2	3	--	--
組別4	3	0	10	何鉅龍	已出席	0	0	30	6	2	3	--	--
組別4	3	0	18	溫品萱	已出席	0	2	30	6	2	3	--	--
組別4	3	0	20	陳烜璇	已出席	0	0	30	6	2	3	--	--
組別4	3	0	23	魏宸妍	已出席	0	0	30	6	2	3	--	--
組別4	3	0	27	王尚方	已出席	0	0	20	6	--	3	--	--
組別5	3	0	8	陳意	已出席	0	1	20	6	2	--	--	--
組別5	3	0	12	黃立成	已出席	0	1	20	--	2	3	--	--
組別5	3	0	15	鄭羽倫	已出席	0	0	30	6	2	3	--	--
組別5	3	0	21	馮婕瑀	已出席	0	0	30	6	2	3	--	--
組別5	3	0	26	楊佳璇	已出席	0	0	30	6	2	3	--	--

動物(昆蟲)面臨生存的各項挑戰，發展出多樣的生活機制與能力。

請你從以下的特徵線索(身體構造-綠色、口器-藍色、生活史-粉紅色、生活習性-橘色)，分析出牠可能是誰？

## 一、猜猜我是誰？

完全  
變態

咀吸式  
口器

螫針

社會性  
昆蟲

1	2	3	4	5	6
椿象	蝗蟲	螳螂	蒼蠅	蝴蝶	蜜蜂
7	8	9	10	11	12
螞蟻	蛾	蚊子	蜻蜓	螢火蟲	蟬

# 一、我是~蜜蜂

製作蜂窩材料. 形狀. 過程? 人類因而發明?  
不同蜂類生存策略? 蜜蜂科vs胡蜂科? 食物  
與捕獵過程? 食物鏈? 生態價值?



日本藍泥蜂  
膜翅目細腰蜂科

3500



黃長腳蜂(築巢)  
胡蜂科長腳蜂亞科

1500

完全  
變態

咀吸式  
口器

螫針

蜜蜂

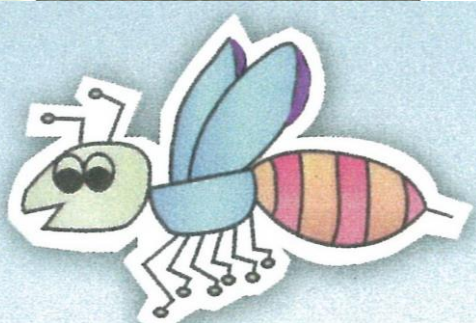


6500

蜜蜂  
膜翅目蜜蜂科



1500



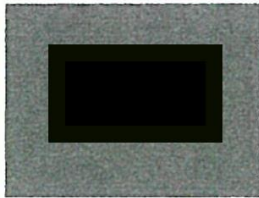
社會性  
昆蟲

22 築巢. 產卵. 捕獵? 繁殖與生存策略? 寄生蜂vs狩獵蜂vs其他蜂? 古老? 演化?  
23 食物. 覓食. 捕獵方式? 膜翅目? vs虎頭蜂? 虎頭蜂武器? 遇到時?



# 二、猜猜我是誰?

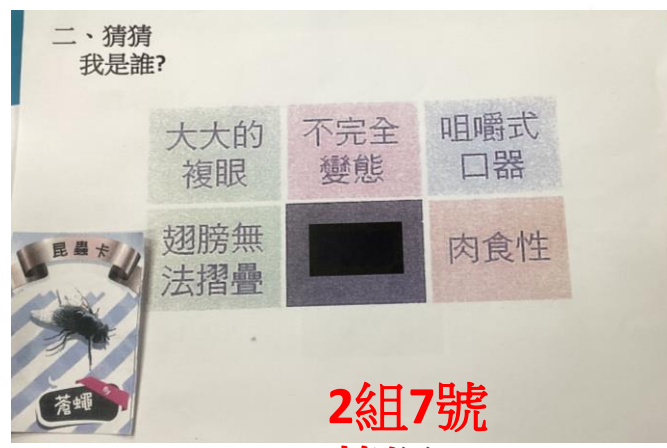
1	2	3	4	5	6
椿象	蜻蜓	螳螂	蒼蠅	蝴蝶	蜜蜂
7	8	9	10	11	12
螞蟻	蛾	蚊子	蝗蟲	螢火蟲	蟬

大大的複眼	不完全變態	咀嚼式口器
翅膀無法摺疊		肉食性

# 二、各組任務答案



1組2號  
蜻蜓V



2組7號  
蒼蠅X



3組  
14號  
蜻蜓V



4組18號  
蜻蜓V



5組  
12號  
蜻蜓V

# 二、我是~蜻蜓

大大的  
複眼

不完全  
變態

咀嚼式  
口器

翅膀無  
法摺疊

蜻蜓

肉食性

昆蟲卡

2



Q1 蜻蜓點水? 目的? 求偶. 交配. 產卵姿勢及過程? 蜻蜓生活史? 特徵? 昆蟲霸王? why? 飛行技巧. 特色? 巨蜻蜓? 蜻蜓祖先?



6000

白刃蜻蜓 蜻蛉目蜻蜓科



A



Q1 白痣? 雄vs雌? 豆娘生活史? 特徵? 生態行為? 昆蟲幼蟲類型? 有何異同? 單眼vs複眼形狀. 特徵. 功能?



1000



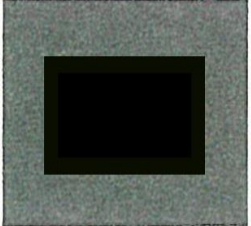
2000

白痣(雄)  
節肢動物門 昆蟲綱 蜻蛉目 加蠅科

(雌)

# 三、猜猜我是誰?

1	2	3	4	5	6
椿象	蜻蜓	螳螂	蒼蠅	蝴蝶	蜜蜂
7	8	9	10	11	12
螞蟻	蛾	蚊子	蝗蟲	螢火蟲	蟬

靈活的 頭部	不完全 變態	咀嚼式 口器
鐮刀狀 的前腳		祈禱蟲

## 三、各組任務答案

三、猜猜我是誰?

靈活的 頭部	不完全 變態	咀嚼式 口器
鐮刀狀 的前腳		祈禱蟲

1組24號  
螳螂V

2組7號  
螳螂V

靈活的 頭部	不完全 變態	咀嚼式 口器
鐮刀狀 的前腳		祈禱蟲

靈活的 頭部	不完全 變態	咀嚼式 口器
鐮刀狀 的前腳		祈禱蟲

3組13號  
螳螂V

靈活的 頭部	不完全 變態	咀嚼式 口器
鐮刀狀 的前腳		祈禱蟲

4組18號  
螳螂V

靈活的 頭部	不完全 變態	咀嚼式 口器
鐮刀狀 的前腳		祈禱蟲

5組8號  
螳螂V

# 三、我是~螳螂

靈活的  
頭部

不完全  
變態

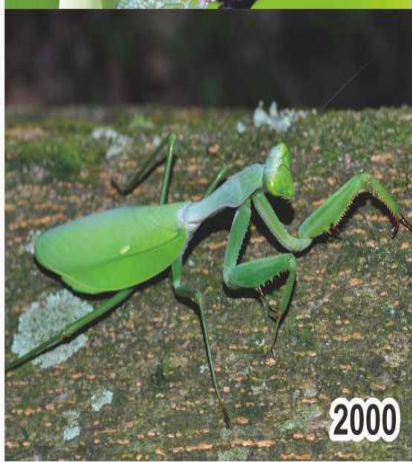
咀嚼式  
口器

鐮刀狀  
的前腳

螳螂

祈禱蟲

寬腹螳螂  
螳螂目螳螂科



Q2 食物與捕獵過程？前腳功能？螳螂會捕蟬？食物鏈？卵殼名稱及產卵、孵化過程？雄螳螂會被雌螳螂吃掉？螳螂目特徵？螳螂和螳螂的關係？

昆蟲卡

