

# 動物世界面面觀-我要活下去

## 學習任務單

5♣

- Q1 求偶.產卵? vs其他蛙? 好壞處? vs中國樹蟾.莫氏樹蛙? 睡覺閉眼?  
Q2 下圖中有? why? how? 蛙夜視力? 食物.覓食? 天敵? 卵泡? where? 功能?



4500

台北樹蛙  
無尾目樹蛙科



5500

白額樹蛙(白氏樹蛙)  
無尾目樹蛙科



8000

赤尾青竹絲  
爬蟲綱有鱗目蝮蛇科

- Q3 毒牙.蛇信構造功能? vs青蛇? 蛇的食物.覓食的不同類型? 可吞下大的動物? why? 蛇食物鏈與生態價值? 六大毒蛇? 特徵? 遇到蛇?

5♣

A♥

- Q1 弄蝶科棲息環境? 形態特徵? 生態習性? 弄蝶科幼蟲.成蟲生存策略? 禾本科是哪些蝴蝶的食草?



2000

白斑弄蝶(狹翅弄蝶)  
昆蟲綱鱗翅目弄蝶科



8500

竹橙斑弄蝶(埔里紅弄蝶)  
鱗翅目弄蝶科



2000

- Q2 蝶卵各類形.特徵? 孵化過程? 卵的天敵? 雌蝶產卵的避敵策略? 棕櫚科是哪些蝴蝶的食草?  
Q3 vs白斑弄蝶? 竹子是哪些蝴蝶的食草? 蝶vs蛾?

A♥

7♠

- Q1 身上五色? 築巢方式? 繁殖及育幼過程? 雛鳥vs幼鳥.亞成鳥.成鳥?  
Q2 代表品格.原因? 學習? 照顧幼鳥或成鳥經驗? 票選班鳥.校鳥, 選誰? why?



6500

五色鳥(幼鳥)  
鷲形目五色鳥科



3500

(成鳥.巢及育幼)



7500

小啄木  
鷲形目啄木鳥科

- Q3 如何找蟲.當樹醫生? 畫出樹幹上的覓食方式.路線? 常在那些樹敲打? 會腦震盪? why? 代表品格.原因? 學習? vs五色鳥?

5♠

- Q1 校園裡領角鴞? 一天.一年作息? 何時? 哪幾棵樹上? 行為? 為何選在此? 繁殖期又在哪裡? 雛鳥vs亞成鳥vs成鳥?



7500

領角鴞(幼鳥) 鴞形目鴞科



6000



9500

- Q2 成鳥築巢選擇與方式? vs五色鳥.小啄木? 有人打擾地時, 你會? 食物鏈角色? 消失對生態影響?

5♠

# 壹、猜猜我是誰?(共12種昆蟲)



動物(昆蟲)面臨生存的各項挑戰，發展出多樣的生活機制與能力。

請你從以下的特徵線索(身體構造-綠色、口器-藍色、生活史-粉紅色、生活習性-橘色)，分析出牠可能是誰？

### 一、猜我是誰？

1	2	3	4	5	6
椿象	蝗蟲	螳螂	蒼蠅	蝴蝶	蜜蜂
7	8	9	10	11	12
螞蟻	蛾	蚊子	蜻蜓	螢火蟲	蟬

完全變態

咀嚼式口器

螫針

社會性昆蟲

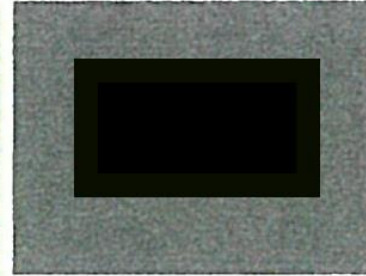
# 二、猜猜我是誰?

大大的  
複眼

不完全  
變態

咀嚼式  
口器

翅膀無  
法摺疊



肉食性

1	2	3	4	5	6
椿象	蜻蜓	螳螂	蒼蠅	蝴蝶	蜜蜂
7	8	9	10	11	12
螞蟻	蛾	蚊子	蝗蟲	螢火蟲	蟬

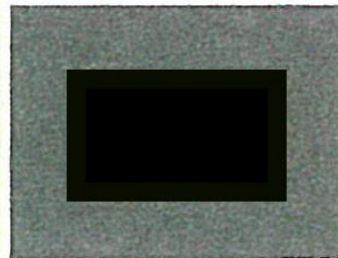
# 三、猜猜 我是誰?

靈活的  
頭部

不完全  
變態

咀嚼式  
口器

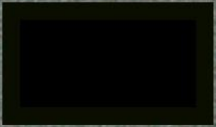
鐮刀狀  
的前腳



祈禱蟲

1	2	3	4	5	6
椿象	蜻蜓	螳螂	蒼蠅	蝴蝶	蜜蜂
7	8	9	10	11	12
螞蟻	蛾	蚊子	蝗蟲	螢火蟲	蟬

# 四、猜猜 我是誰?

	不完全 變態	咀嚼式 口器
跳躍腳		大腿摩擦 翅膀發聲
		植食性

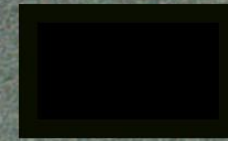
1	2	3	4	5	6
蝗蟲	蜻蜓	螳螂	蛾	蟬	蜜蜂
7	8	9	10	11	12
螞蟻	蒼蠅	蚊子	椿象	螢火蟲	蝴蝶

# 五、猜猜 我是誰?

1	2	3	4	5	6
椿象	蜻蜓	螳螂	蒼蠅	蝴蝶	蜜蜂
7	8	9	10	11	12
螞蟻	蛾	蚊子	蝗蟲	螢火蟲	蟬

不完全  
變態

刺吸式  
口器



臭蟲

半翅目

# 六、猜猜 我是誰?

不完全  
變態

刺吸式  
口器

幼蟲有挖  
掘狀前腳



發聲肌  
發聲

1	2	3	4	5	6
椿象	蜻蜓	螳螂	蟬	蝴蝶	蜜蜂
7	8	9	10	11	12
螞蟻	蛾	蚊子	蝗蟲	螢火蟲	蒼蠅

# 七、猜猜我是誰?

完全變態

咀嚼式口器



發光器

肉食性

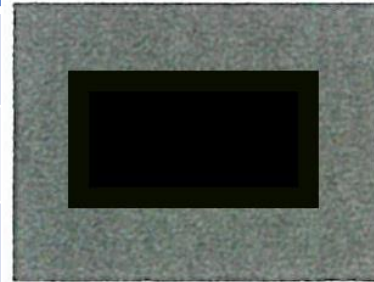
1	2	3	4	5	6
椿象	蜻蜓	螳螂	蒼蠅	螢火蟲	蟬
7	8	9	10	11	12
螞蟻	蛾	蚊子	蝗蟲	蝴蝶	蜜蜂

# 八、猜猜 我是誰?

1	2	3	4	5	6
椿象	蜻蜓	螳螂	蒼蠅	蝴蝶	蜜蜂
7	8	9	10	11	12
螞蟻	蛾	蚊子	蝗蟲	螢火蟲	蟬

完全  
變態

咀嚼式  
口器



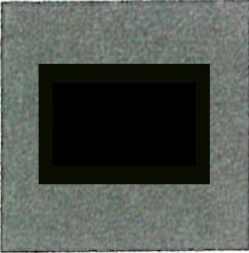


費洛蒙

腰

社會性  
昆蟲

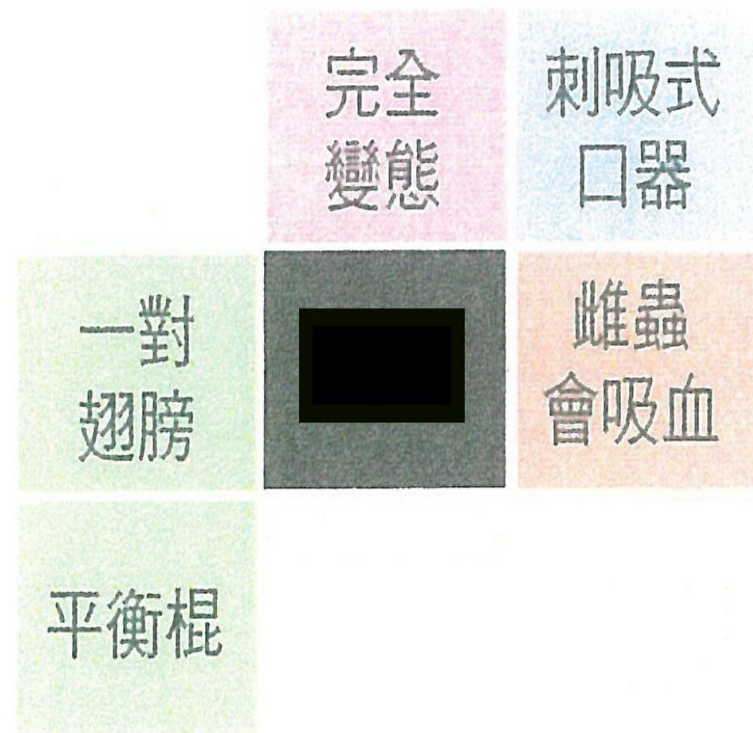
# 九、猜猜 我是誰?

1	2	3	4	5	6
椿象	蜻蜓	螳螂	蒼蠅	蝴蝶	蜜蜂
7	8	9	10	11	12
螞蟻	蛾	蚊子	蝗蟲	螢火蟲	蟬

毛墊	完全變態	舐吸式口器
一對翅膀		雜食性
平衡棍		

# 十、猜猜 我是誰?

1	2	3	4	5	6
椿象	蜻蜓	螳螂	蒼蠅	蝴蝶	蜜蜂
7	8	9	10	11	12
螞蟻	蛾	蚊子	蝗蟲	螢火蟲	蟬



# 十一、猜猜我是誰？

完全變態

捲曲式口器

鱗片



費洛蒙

夜行性

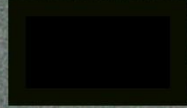
1	2	3	4	5	6
椿象	蜻蜓	螳螂	蒼蠅	蝴蝶	蜜蜂
7	8	9	10	11	12
螞蟻	蛾	蚊子	蝗蟲	螢火蟲	蟬

動物(昆蟲)面臨生存的各項挑戰，發展出多樣的生活機制與能力。

請你從以下的特徵線索(身體構造-綠色、口器-藍色、生活史-粉紅色、生活習性-橘色)，分析出牠可能是誰?

## 十二、猜猜我是誰?

1	2	3	4	5	6
椿象	蜻蜓	螳螂	蒼蠅	蝴蝶	蜜蜂
7	8	9	10	11	12
螞蟻	蛾	蚊子	蝗蟲	螢火蟲	蟬

	完全變態	捲曲式口器
鱗片		白天活動
		植食性