

封底

「古文物IP角色召集令」分享會結束
發現自己的IP角色有什麼特別之處？
想和哪些IP角色成為朋友、穿越時空，為什麼？
把自己或他人想法寫在對話框中



2022國立歷史博物館文物IP創意教學教師工作坊
國立歷史博物館授權製作
Designed By：桃園市龍山國小 孫珮珊 
33老師部落格

封面



**酷獸奇航
狂想**

古文物IP角色召集令

Name _____

歷史博物館文物IP

一起來認識《酷獸奇航》的IP角色
在()寫下他們的名字
並為小飛龍上色吧！

酷獸奇航：追尋之旅
 
動畫短片 線上漫畫

獸形器座—酷獸
IP0001-2 

搖錢樹—小樹
IP0006-2 

男舞俑—()
IP0010-2 

加彩貴婦—()
IP0007-2 

虎形尊—()
IP0003-2 

三彩加藍人面鎮墓獸—()
IP0008-2 

小飛龍的超能力是 _____
有了這個超能力，
我可以跟小飛龍一起 _____

掃一下QR code
看創意著色畫影片
愛喝飲料的小飛龍




發揮你的創意，為小飛龍著上最具超能力的色彩！ 

古文物IP角色創作

IP

Intellectual Property
IP 中文稱智慧財產權

圖像角色IP

可以是擬人化、動漫作品
角色或吉祥物。

古文物IP角色

將古文物轉化為IP角色
設計IP 著色畫/圓餅圖
讓文物IP登場
賦予古文物新生命



IP0006-2

跟著小樹
一起穿梭時空
展開

設計思考 旅程

- 1 探索酷獸
- 2 解讀古文物
- 3 發想IP角色
- 4 設計IP著色畫
- 5 IP圓餅圖
- 6 文物IP登場

1 探索酷獸

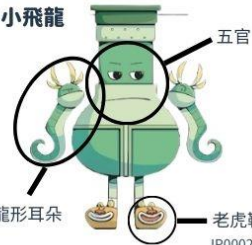
從《酷獸奇航》的漫畫、主題曲
想一想古文物IP角色如何被創造出來呢？
比較看看本尊與IP角色，如何將古文物擬人化呢？
還添加了什麼？(例如眼睛、腳、配件...) 圈出來、寫下來！

蟠龍方壺



館藏編號 h0000286

小飛龍



IP0002-2

獸形器座



館藏編號 h0000289

酷獸



IP0001-2

2 解讀古文物

一起來認識歷史博物館的其他古文物
下列古文物有什麼功能呢？古人都怎麼使用它們？
例如：祭祀與饗宴、酒器、樂器、盛水器、盤子
在便利貼中請寫下他們的功能喔！

館藏編號
84-00490



辛店文化雙鈎紋雙耳壺
/ 約4000餘年前

功能：

87-00279



茶末釉藍白斑腰鼓 / 唐

功能：

h0000279



蟠螭紋鼎 / 春秋中期

功能：

蟠：彎曲、扭曲的。
螭名：傳說的動物，外型似龍而無角。

認識了六種歷史博物館的古文物
哪一種功能的古文物最吸引你？

我想創作 _____ 功能的古文物IP角色

館藏編號
h0000273



鳳鈕鍔鐘 / 春秋中期

功能：

鍔()：樂器名，即大鐘。

16-75



青花一束蓮大盤 / 明

功能：

h0000072

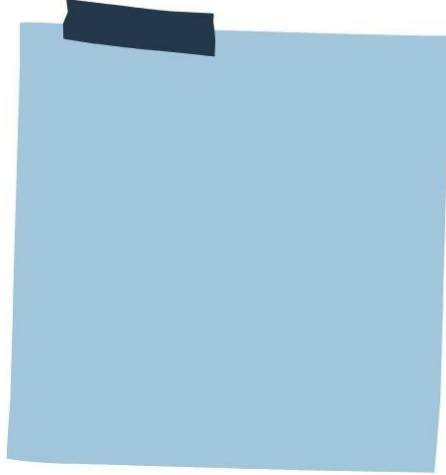


白釉雙龍尊 / 初唐

功能：

3 發想IP角色

我要選定哪一件喜愛的古文物
來創作古文物IP角色呢?
請老師印出圖片，貼在便利貼中吧！

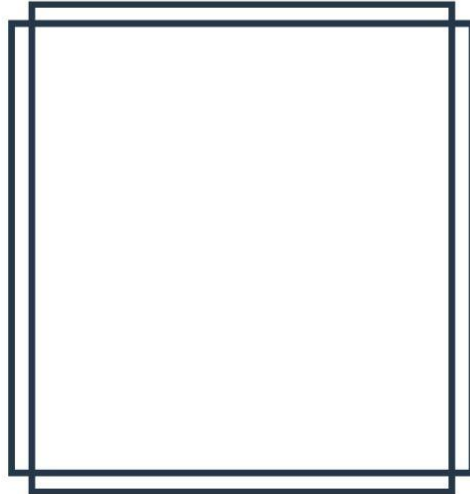


古文物名稱： _____

年代： _____ 功能： _____

4 設計IP著色畫

將古文物擬人化
畫下屬於我的古文物IP角色
先用鉛筆畫線稿，再用黑筆描下來！

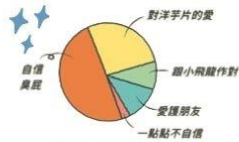


命名： _____ 超能力： _____

5 IP圓餅圖

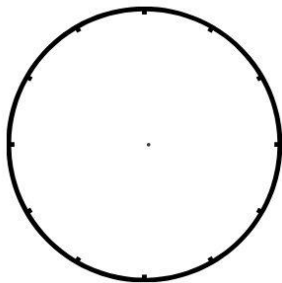
向朋友、家人分享我的IP著色畫
小組聊一聊IP角色給人的感覺

決定IP的多元性格(例如酷獸自信臭屁、喜歡吃洋芋片...)
其中，至少包含一項好習慣喔！(例如愛護朋友→知彼解己)
運用分數概念分割圓餅圖、上色，並標明IP的性格、喜好！



性格：1. _____ (——) 2. _____ (——)

3. _____ (——) 4. _____ (——)



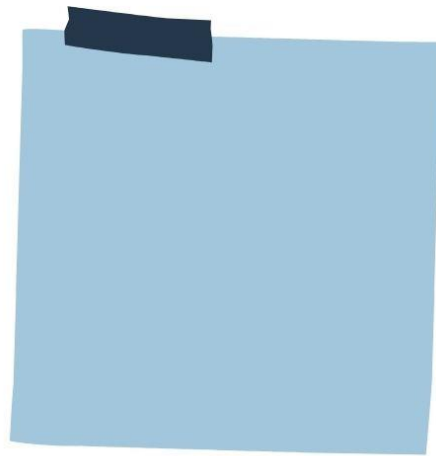
7個好習慣：1.主動積極 2.以終為始 3.要事第一
4.雙贏思維 5.知彼解己 6.統合綜效 7.不斷更新

6 文物IP登場

我的古文物IP角色即將亮相、登場
要如何自我介紹呢?

在便利貼中，為他創作一段故事，讓大家印象深刻吧！

開場白：大家好！我是.....，我來自.....
(加入成長背景、性格、喜愛做的事...等，或是冒險旅程。)



別忘了！將好習慣帶入故事中
「古文物IP角色召集令」分享會即將展開！





千年古物重現



【認識歷史博物館文物IP】

1 古文物對對碰

觀看《酷獸奇航-追尋之旅》動畫短片  
猜猜古文物本尊對應動畫短片中的哪一個IP角色？
在 中寫下本尊的名字



獸形器座
IP0001-2



猛哥

三彩加藍人面鎮墓獸

館藏編號 90-00647



阿虎

館藏編號 h0000282



小樹

館藏編號 85-00011

樂樂

館藏編號 80-00072



國立歷史博物館授權製作



小飛龍

館藏編號 h0000286



彩姐

館藏編號 94-00514

2 古文物重現江湖

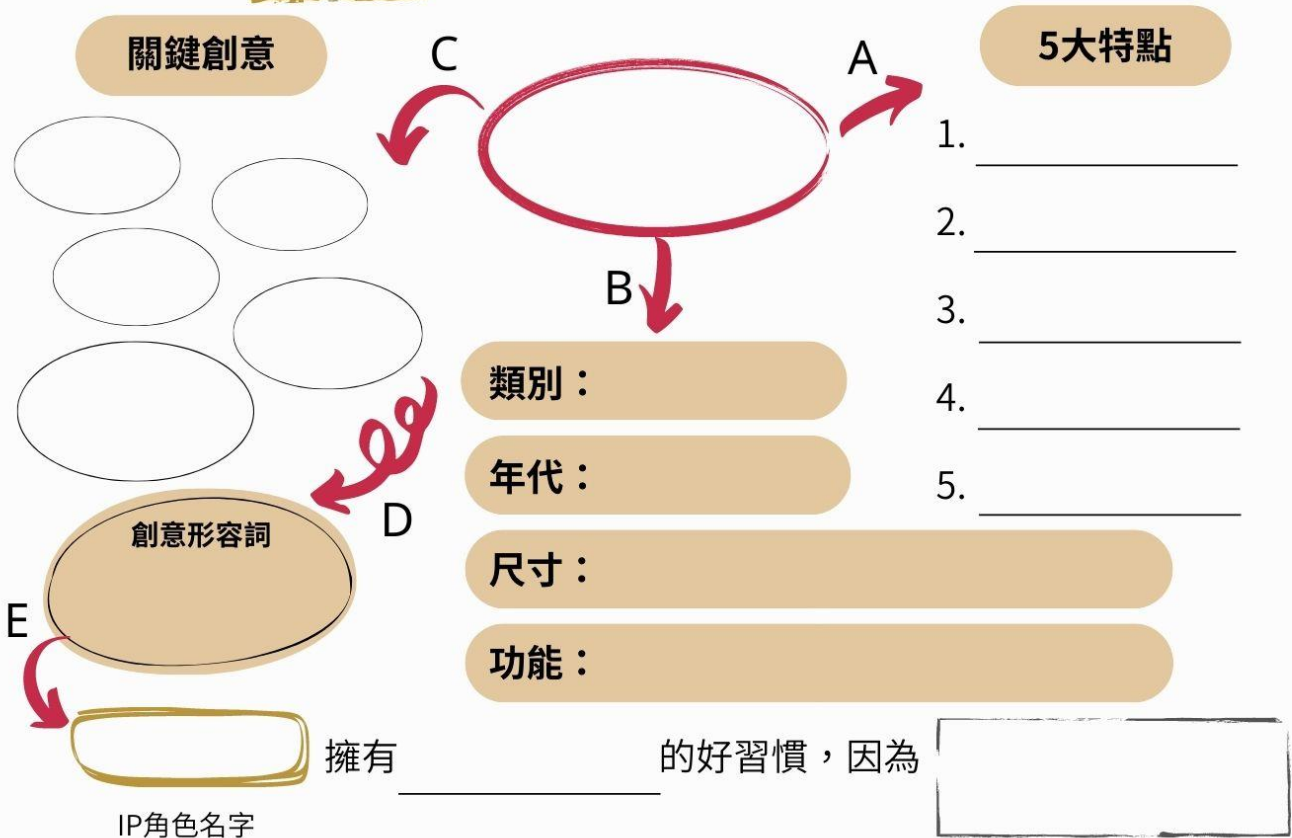


你們是一組考古團隊，每位專家都肩負重要的角色。
團隊成員請認領角色，寫上名字！

- 考古學家—勇於冒險，帶領團隊探索古文物..... _____
- 博物館館長—知識淵博，熱衷於古文物的保存..... _____
- 文創小編—創意無限，為古文物帶來新意象..... _____
- IP代言人—口齒清晰，將古文物與IP角色公諸於世 _____

密函解謎：(跟著A-D順序每位專家將自己的任務朗讀一遍，E全員朗讀)

- A. **考古學家**：領取古文物密函，將古文物名稱寫在中間的圓圈中。
團隊共同觀察，找出**5大特點**(材質、顏色...)，由考古學家記錄下來。
- B. **博物館館長**：記錄古文物類別、年代、尺寸，並討論功能性，加以收藏！
- C. **文創小編**：記錄古文物變身IP角色的創意點(例如眼睛、腳、配件...)，愈多愈好！用色筆標出團隊最喜歡的**關鍵創意**。
- D. **IP代言人**：針對心智圖給IP角色一個**創意形容詞**(例如發送光波的酷獸)，並將古文物特點、背景、創意、好習慣公諸於世，讓古文物重現江湖！
- E. **全員解謎**：密函中提到IP角色的性格、喜好，並以圓餅圖呈現出多元性格，找出他與**7個好習慣**的關聯，寫出你們的想法。



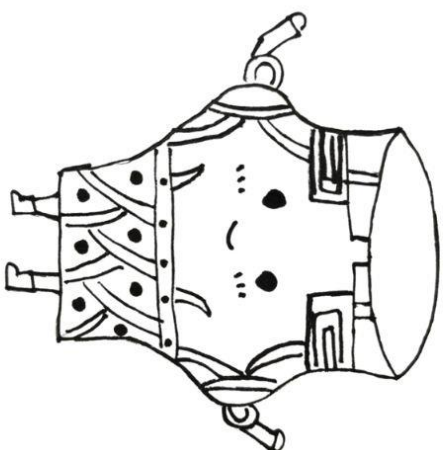
教學活動成果：古文物 IP 角色著色小書

國立歷史博物館文物IP
 創作新秀
 小酒壺~呂岱穎
 釉藍貓~張沛瑄
 睡寶~馮子耀
 喵喵~謝坤霖
 盤喵~林采忻
 小龍貓~古亮吟

Designed By
 桃園市龍山國小 孫珮珊

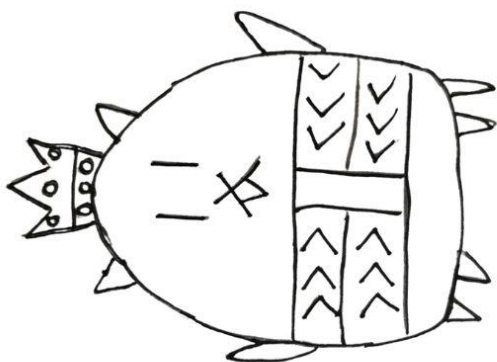
酷獸奇航
 狂想

古文物IP角色著色書
 Name _____



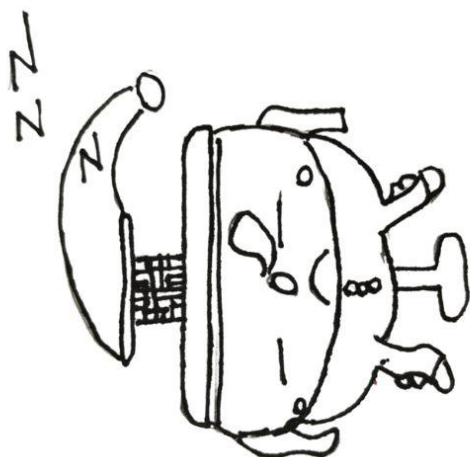
小酒壺

超能力：吃飯要事第一



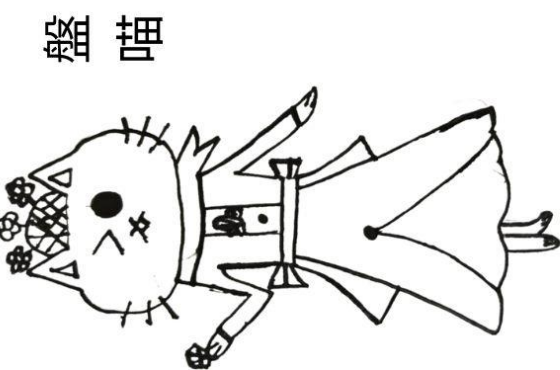
喵喵

超能力：可以變出任何想要的物



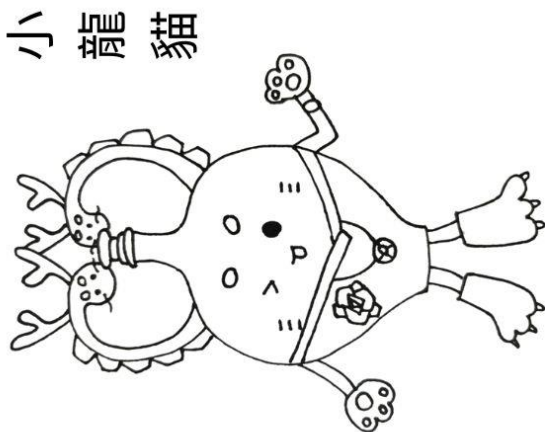
睡寶

超能力：催眠



盤喵

超能力：知道每一個古文物的名字



小龍貓

超能力：用心歌唱，使負面情緒消失

超能力：發出悅耳音樂，安撫情
 緒

學生作業：《酷獸奇航狂想》—古文物 IP 角色召集令小誌

「古文物IP角色召集令」分享會結束
發現自己的IP角色有什麼特別之處？
想和哪些IP角色成為朋友、穿越時空，為什麼？
把自己或他人想法寫在對話框中

李尚歎的角色非常厲害，能一脚把人踢到4000年前。👍👍👍👍👍

你的IP角色畫的非常可愛!! 😊

2022國立歷史博物館文物IP創意教學教師工作坊
國立歷史博物館授權製作
Designed By：桃園市龍山國小 孫珮珊
33老師部落格

酷獸奇航 狂想

古文物IP角色召集令

Name 古亮玲

歷史博物館文物IP

一起來認識《酷獸奇航》的IP角色
在()寫下他們的名字
並為小飛龍上色吧!

獸形器座
—酷獸—
IP0001-2

搖錢樹—小樹
IP0006-2

眼睛令人著迷
IP0010-2

有了領套中手套
IP0007-2

頭髮像蛋糕
IP0003-2

扇彩耳
IP0008-2

加彩貴婦
—(彩姐)—
IP0007-2

一臉和氣
IP0003-2

耳朵像愛心
IP0008-2

小飛龍的超能力是 瞬間移動
有了這個超能力，
我可以跟小飛龍一起 探索世界

掃一下QR code
看創意著色畫影片
愛喝飲料的小飛龍

發揮你的創意，為小飛龍著上最具超能力的色彩！

國立歷史博物館
National Museum of History

古文物IP角色創作

IP

Intellectual Property
IP 中文稱智慧財產權

圖像角色IP

可以是擬人化、動漫作品
角色或吉祥物。

古文物IP角色

將古文物轉化為IP角色
設計IP 著色畫/圓餅圖
讓文物IP登場
賦予古文物新生命



IP0006-2

跟著小樹
一起穿梭時空
展開

設計思考 旅程

- 1 探索酷獸
- 2 解讀古文物
- 3 發想IP角色
- 4 設計IP著色畫
- 5 IP圓餅圖
- 6 文物IP登場

1 探索酷獸

從《酷獸奇航》的漫畫、主題曲
想一想古文物IP角色如何被創造出來呢？
比較看看本尊與IP角色，如何將古文物擬人化呢？
還添加了什麼？(例如眼睛、腳、配件...) 圈出來、寫下來！

蟠龍方壺



館藏編號 h0000286

小飛龍



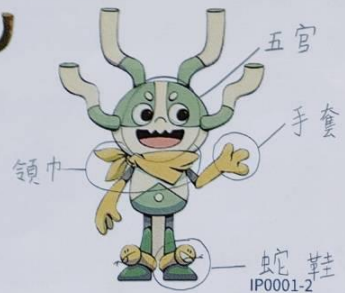
IP0002-2

獸形器座



館藏編號 h0000289

酷獸



IP0001-2

2 解讀古文物

一起來認識歷史博物館的其他古文物
下列古文物有什麼功能呢？古人都怎麼使用它們？
例如：祭祀與饗宴、酒器、樂器、盛水器、盤子
在便利貼中請寫下他們的功能喔！

館藏編號
84-00490



辛店文化雙鉤紋雙耳壺
/ 約4000餘年前

功能：辛店文化 盛
水器

87-00279



茶末釉藍白斑腰鼓 / 唐

功能：唐代樂器

h0000279



蟠螭紋鼎 / 春秋中期

功能：用於宗廟祭
祀與饗宴。
蟠：彎曲、扭曲的。
螭名：傳說的動物，外型似龍而無角。

認識了六種歷史博物館的古文物
哪一種功能的古文物最吸引你？

我想創作 樂器 功能的古文物IP角色

館藏編號
h0000273



鳳鈕鑄鐘 / 春秋中期

功能：春秋時期中
原地區代表樂器。
鐘(鑄)：樂器名，即大鐘。

16-75



青花一束蓮大盤 / 明

功能：盤子

h0000072

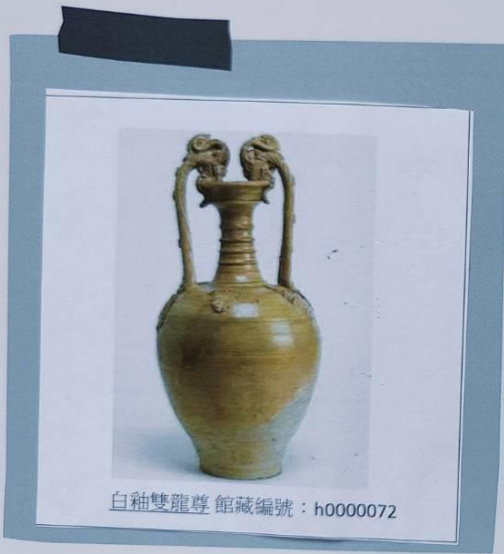


白釉雙龍尊 / 初唐

功能：初唐酒器

3 發想IP角色

我要選定哪一件喜愛的古文物來創作古文物IP角色呢？請老師印出圖片，貼在便利貼中吧！



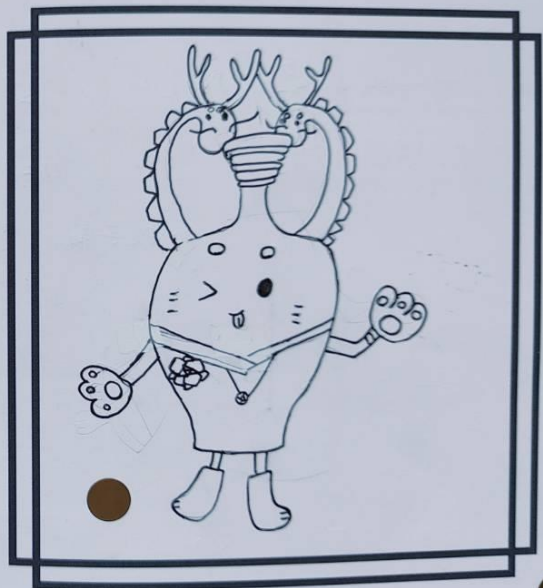
白釉雙龍尊 館藏編號：h0000072

古文物名稱：白釉雙龍尊

年代：初唐 功能：酒器

4 設計IP著色畫

將古文物擬人化
畫下屬於我的古文物IP角色
先用鉛筆畫線稿，再用黑筆描下來！

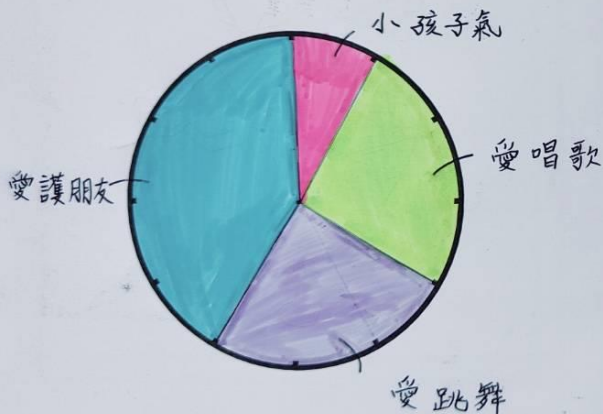


命名：小龍貓 超能力：用心歌唱，使負面情緒消失。

5 IP圓餅圖

向朋友、家人分享我的IP著色畫
小組聊一聊IP角色給人的感覺
決定IP的多元性格(例如酷獸自信臭屁、喜歡吃洋芋片...)
其中，至少包含一項好習慣喔！(例如愛護朋友→知彼解己)
運用分數概念分割圓餅圖、上色，並標明IP的性格、喜好！

- 性格：1. 愛護朋友 ($\frac{5}{12}$) 2. 愛唱歌 ($\frac{3}{12}$)
3. 小孩子氣 ($\frac{1}{12}$) 4. 愛跳舞 ($\frac{3}{12}$)



- 7個好習慣：1.主動積極 2.以終為始 3.要事第一
4.雙贏思維 5.知彼解己 6.統合綜效 7.不斷更新

6 文物IP登場

我的古文物IP角色即將亮相、登場
要如何自我介紹呢？
在便利貼中，為他創作一段故事，讓大家印象深刻吧！

開場白：大家好！我是.....，我來自.....
(加入成長背景、性格、喜愛做的事...等，或是冒險旅程。)

大家好！我是小龍貓，我來自初唐，我有點小孩子氣，我喜歡唱歌和跳舞，我喜歡跳舞的原因，來自一個冒險：有天，小龍貓和主人小莉一起到農場玩，一回到家，發現有個骷髏人在偷家裡的傳家之寶——時空項鍊，我運用小莉教我的舞步，成功搶回，但他不死心，追著我們到一片海灘上，在最後一刻，我推開小莉，藉著時空項鍊，到了這個地方，

別忘了！將好習慣帶入故事中 到現在，我還戴著這條「古文物IP角色召集令」，分享會即將展開！項鍊，紀念小莉

自由自由自由自由自由 1/9

3 發想IP角色

我要選定哪一件喜愛的古文物
來創作古文物IP角色呢?
請老師印出圖片，貼在便利貼中吧！



茶末釉藍白斑腰鼓 館藏編號：87-00279

古文物名稱：茶末釉藍白斑腰鼓

年代：唐代 功能：樂器

4 設計IP著色畫

將古文物擬人化
畫下屬於我的古文物IP角色
先用鉛筆畫線稿，再用黑筆描下來！



命名：釉藍喵 超能力：會發出悅耳的音樂
及 安撫負面情緒。

5 IP圓餅圖

向朋友、家人分享我的IP著色畫
小組聊一聊IP角色給人的感覺
決定IP的多元性格(例如酷獸自信臭屁、喜歡吃洋芋片...)
其中，至少包含一項好習慣喔！(例如愛護朋友→知彼解己)
運用分數概念分割圓餅圖、上色，並標明IP的性格、喜好！

性格：1. 耐心傾聽 ($\frac{2}{12}$) 2. 溫柔體貼 ($\frac{5}{12}$)
3. 喜歡小木屋 ($\frac{3}{12}$) 4. 內向 ($\frac{2}{12}$)



7個好習慣：1.主動積極 2.以終為始 3.要事第一
4.雙贏思維 5.知彼解己 6.統合綜效 7.不斷更新

6 文物IP登場

我的古文物IP角色即將亮相、登場
要如何自我介紹呢?
在便利貼中，為他創作一段故事，讓大家印象深刻吧！

開場白：大家好！我是.....，我來自.....
(加入成長背景、性格、喜愛做的事...等，或是冒險旅程。)

大家好！我是釉藍喵，
我沒有父母，我也不知
道他們在哪裡。我
很喜歡小木屋，它們
就跟娃娃一樣精緻可愛
！一年前，我認識了好
多好多朋友，現在，你
會想跟我做朋友嗎？

別忘了！將好習慣帶入故事中
「古文物IP角色召集令」分享會即將展開！





千年古物重現

【認識歷史博物館文物IP】

1 古物對對碰

觀看《酷獸奇航-追尋之旅》動畫短片，猜猜古物本尊對應動畫短片中的哪一個IP角色？在 中寫下本尊的名字



獸形器座
IP0001-2



小樹
搖錢樹
館藏編號 85-00011



彩姐
加彩貴婦
館藏編號 94-00514



阿虎
虎形尊
館藏編號 h0000282



小飛龍
增龍方壺
館藏編號 h0000286



猛哥
三彩加藍人面鎮墓獸
館藏編號 90-00647



樂樂
男舞俑
館藏編號 80-00072

國立歷史博物館授權製作

2 古物重現江湖

你們是一組考古團隊，每位專家都肩負重要的角色。團隊成員請認領角色，寫上名字！

考古學家—勇於冒險，帶領團隊探索古文物..... 郭存孝

博物館館長—知識淵博，熱衷於古文物的保存..... 高健倫

文創小編—創意無限，為古文物帶來新意象..... 古亮吟

IP代言人—口齒清晰，將古文物與IP角色公諸於世..... 古亮吟

任務解鎖：(跟著A-D順序每位專家將自己的任務朗讀一遍，E全員朗讀)

- A. 考古學家：領取古文物密函，將古文物名稱寫在中間的圓圈中。團隊共同觀察，找出5大特點(材質、顏色...)，由考古學家記錄下來。
- B. 博物館館長：記錄古文物類別、年代、尺寸，並討論功能性，加以收藏！
- C. 文創小編：記錄古文物變身IP角色的創意點(例如眼睛、腳、配件...)，愈多愈好！用色筆標出團隊最喜歡的關鍵創意。
- D. IP代言人：針對心智圖給IP角色一個創意形容詞(例如發送光波的酷獸)，並將古文物特點、背景、創意、好習慣公諸於世，讓古文物重現江湖！
- E. 全員解鎖：密函中提到IP角色的性格、喜好，並以圓餅圖呈現出多元性格，找出他與7個好習慣的關聯，寫出你們的想法。

關鍵創意

大耳朵、背後有劍、頭上有火、有馬腳、香腸、皆

5大特點

1. 扇形大耳
2. 頭上長出火
3. 人臉馬腳
4. 大獠牙
5. 在右方有兩個火焰翅膀

類別：陶器

年代：唐朝

尺寸：高127cm 寬59.5cm

功能：鎮墓獸

創意形容詞

巴巴巴巴

猛哥

擁有不斷更新的好習慣，因為他不斷更新，讓自己能很忠誠待人

IP角色名字

2 古文物重現江湖

你們是一組考古團隊，每位專家都肩負重要的角色。團隊成員請認領角色，寫上名字！

- 考古學家—勇於冒險，帶領團隊探索古文物..... 潘怡廷
- 博物館館長—知識淵博，熱衷於古文物的保存..... 馮子光羽
- 文創小編—創意無限，為古文物帶來新意象..... 邱怡靜
- IP代言人—口齒清晰，將古文物與IP角色公諸於世..... 曹育功

任務解讀：(跟著A-D順序每位專家將自己的任務朗讀一遍，E全員朗讀)

- A. **考古學家**：領取古文物密函，將古文物名稱寫在中間的圓圈中。團隊共同觀察，找出5大特點(材質、顏色...)，由考古學家記錄下來。
- B. **博物館館長**：記錄古文物類別、年代、尺寸，並討論功能性，加以收藏！
- C. **文創小編**：記錄古文物變身IP角色的創意點(例如眼睛、腳、配件...)，愈多愈好！用色筆標出團隊最喜歡的關鍵創意。
- D. **IP代言人**：針對心智圖給IP角色一個創意形容詞(例如發送光波的酷獸)，並將古文物特點、背景、創意、好習慣公諸於世，讓古文物重現江湖！
- E. **全員解謎**：密函中提到IP角色的性格、喜好，並以圓餅圖呈現出多元性格，找出他與7個好習慣的關聯，寫出你們的想法。

關鍵創意

- 穿和服
- 髮型不一樣
- 嘴吧給變了!
- 底座不見了!
- 頭髮像蛋糕
- 創意形容詞: 賣場常客

5大特點

- 寬袖上衣
- 地長裙
- 髮型為唐代的高長
- 骨豐型豔滿
- 臉龐表情雍容華貴

類別: 陶器

年代: 唐

尺寸: 48cm高

功能: 影響各國的服飾

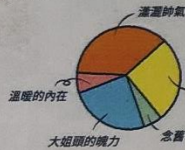
IP角色名字: 彩娟 擁有 主動積極 的好習慣，因為 自我領導自己買東西

彩姐

加彩貴婦



彩姐是個十分率性的女子，在千年前的唐代，酷獸一行人遇見了既瀟灑卻又心事重重的「古代」彩姐；回到博物館，千年後的彩姐變得更加「圓」融，但不變的是她關心與照顧朋友的細膩心思。



加彩貴婦
 類別: 陶器
 年代: 唐
 尺寸: 高 48cm

加彩貴婦體型豐滿，寬袖上衣，及地長裙，髮型為唐代貴婦獨有的高髻，臉龐表情雍容華貴。彩姐部分仍大量留存，整體反映出華富麗的大唐文化，為研究服飾文化的重要依據。此種獨特的大唐文化和審美感，影響力傳播到諸多亞洲國家，尤其對日本文化影響極大，並在日本生根、結果，成為日本「江戶」時代文化的本質和因素。

2 古文物重現江湖

你們是一組考古團隊，每位專家都肩負重要的角色。團隊成員請認領角色，寫上名字！

- 考古學家—勇於冒險，帶領團隊探索古文物..... 王尚勳
- 博物館館長—知識淵博，熱衷於古文物的保存..... 彭鈞文
- 文創小編—創意無限，為古文物帶來新意象..... 張沛瑄
- IP代言人—口齒清晰，將古文物與IP角色公諸於世..... 曹育功

任務解讀：(跟著A-D順序每位專家將自己的任務朗讀一遍，E全員朗讀)

- A. **考古學家**：領取古文物密函，將古文物名稱寫在中間的圓圈中。團隊共同觀察，找出5大特點(材質、顏色...)，由考古學家記錄下來。
- B. **博物館館長**：記錄古文物類別、年代、尺寸，並討論功能性，加以收藏！
- C. **文創小編**：記錄古文物變身IP角色的創意點(例如眼睛、腳、配件...)，愈多愈好！用色筆標出團隊最喜歡的關鍵創意。
- D. **IP代言人**：針對心智圖給IP角色一個創意形容詞(例如發送光波的酷獸)，並將古文物特點、背景、創意、好習慣公諸於世，讓古文物重現江湖！
- E. **全員解謎**：密函中提到IP角色的性格、喜好，並以圓餅圖呈現出多元性格，找出他與7個好習慣的關聯，寫出你們的想法。

關鍵創意

- 長樹變短樹
- 下巴為白色
- 手的位位置改變
- 眼睛炯炯有神
- 從橘黃色變為黃色
- 創意形容詞: 穿越時空

5大特點

- 陶器則是端坐的姿勢
- 右手高舉
- 扶住頭頂錢樹的枝幹
- 左手置於胸前
- 托掌態

類別: 銅器

年代: 東漢晚期

尺寸: 通高 102.2cm 寬 35.7x27.8cm

功能: 有招財的意義

IP角色名字: 小樹 擁有 知彼解己 的好習慣，因為 他平時一服和氣，但在關鍵時刻，挺身而出，勇敢力分

小樹

搖錢樹



小樹是酷獸的好朋友。平常看起來一臉和氣，有點憨憨呆呆又有點膽小畏縮，但實際上卻比任何人都要聰明、勇敢。在關鍵時刻勇於挺身而出，更常常做出意料之外的舉動。



搖錢樹
 類別: 銅器
 年代: 東漢晚期
 尺寸: 通高 102.2cm
 寬 35.7x27.8cm

本件搖錢樹由銅樹和陶座兩部分組成。錢樹主幹上枝分三層，分布成扁平羽狀如扇，每層兩兩相對，安插在主幹上。羽狀枝葉尾端各飾以銅鈴，取其「招搖」之意。陶器座則是端坐的蟾蜍，右手高舉，扶住頭頂錢樹的枝幹，左手置於胸前，托掌向上，形狀極為溫馴討喜。

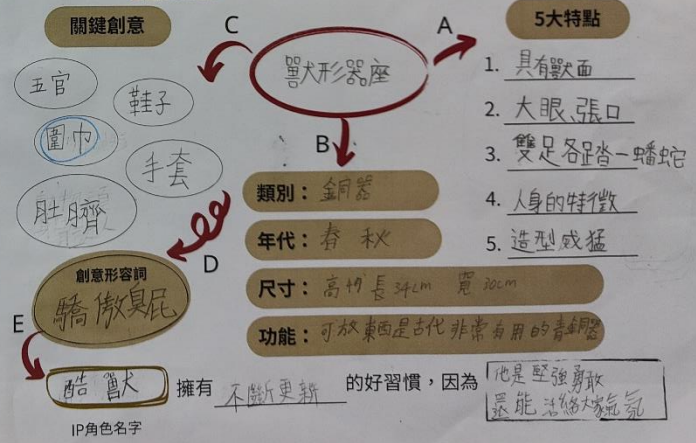
2 古文物重現江湖

你們是一組考古團隊，每位專家都肩負重要的角色。
團隊成員請認領角色，寫上名字！

- 考古學家—勇於冒險，帶領團隊探索古文物..... 謝子謙
- 博物館館長—知識淵博，熱衷於古文物的保存..... 李培豪
- 文創小編—創意無限，為古文物帶來新意象..... 林榮軒
- IP代言人—口齒清晰，將古文物與IP角色公諸於世..... 潘羽青

任務解鎖：(跟著A-D順序每位專家將自己的任務朗讀一遍，E全員朗讀)

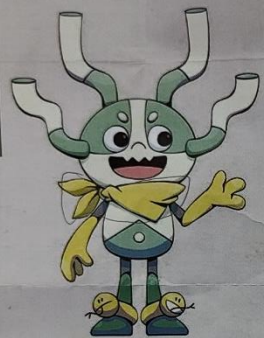
- A. 考古學家：領取古文物密函，將古文物名稱寫在中間的圓圈中。
團隊共同觀察，找出5大特點(材質、顏色...)，由考古學家記錄下來。
- B. 博物館館長：記錄古文物類別、年代、尺寸，並討論功能性，加以收藏！
- C. 文創小編：記錄古文物變身IP角色的創意點(例如眼睛、腳、配件...)，愈多愈好！用色筆標出團隊最喜歡的關鍵創意。
- D. IP代言人：針對心智圖給IP角色一個創意形容詞(例如發送光波的酷獸)，並將古文物特點、背景、創意、好習慣公諸於世，讓古文物重現江湖！
- E. 全員解鎖：密函中提到IP角色的性格、喜好，並以圓餅圖呈現出多元性格，找出他與7個好習慣的關聯，寫出你們的想法。



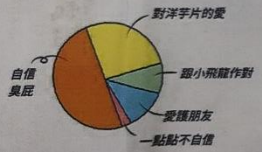
國立歷史博物館 酷獸奇航—追尋之旅

酷獸

獸形器座



酷獸，是個堅強勇敢、很有自信的文物，有他在的地方總是歡笑不斷，能夠活絡大家的氣氛，卻也有一些驕傲臭屁！
為了想找回頭上遺失的物件而與夥伴們踏上了追尋之旅，在尋找的過程中，學會照顧別人，也逐漸接納了真實的自己。



獸形器座
類別：銅器 級別：國寶
年代：春秋
尺寸：高47cm 長34cm 寬30cm



獸形器座是一件獸人身體狀物，具有獸面、大眼、強口、人身的特徵，雙足各踞一蟠蛇，造型威猛。頭部有四條向上的曲柱殘痕，其上所承之物已失，或屬案座類等物。此器造型奇特，獨一無二，1923年在河南新鄭鄭公大墓出土，是研究春秋時期非常重要的青銅器。

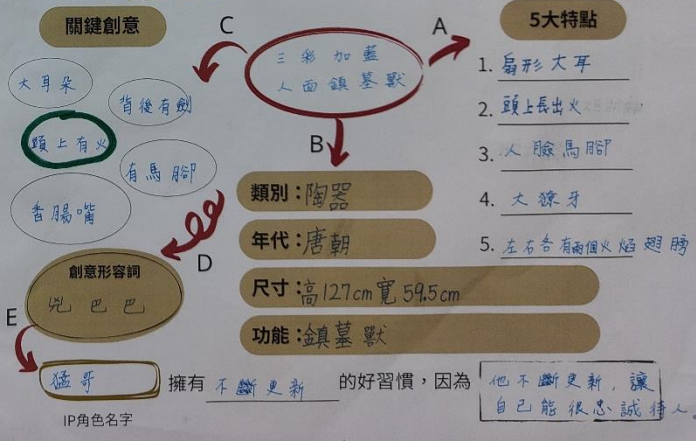
2 古文物重現江湖

你們是一組考古團隊，每位專家都肩負重要的角色。
團隊成員請認領角色，寫上名字！

- 考古學家—勇於冒險，帶領團隊探索古文物..... 郭存孝
- 博物館館長—知識淵博，熱衷於古文物的保存..... 高耀倫
- 文創小編—創意無限，為古文物帶來新意象..... 古志吟
- IP代言人—口齒清晰，將古文物與IP角色公諸於世..... 古志吟

任務解鎖：(跟著A-D順序每位專家將自己的任務朗讀一遍，E全員朗讀)

- A. 考古學家：領取古文物密函，將古文物名稱寫在中間的圓圈中。
團隊共同觀察，找出5大特點(材質、顏色...)，由考古學家記錄下來。
- B. 博物館館長：記錄古文物類別、年代、尺寸，並討論功能性，加以收藏！
- C. 文創小編：記錄古文物變身IP角色的創意點(例如眼睛、腳、配件...)，愈多愈好！用色筆標出團隊最喜歡的關鍵創意。
- D. IP代言人：針對心智圖給IP角色一個創意形容詞(例如發送光波的酷獸)，並將古文物特點、背景、創意、好習慣公諸於世，讓古文物重現江湖！
- E. 全員解鎖：密函中提到IP角色的性格、喜好，並以圓餅圖呈現出多元性格，找出他與7個好習慣的關聯，寫出你們的想法。



猛哥

三彩加藍人面鎮墓獸



猛哥身為罕見高大的鎮墓獸，他全身散發正氣並抱有強烈的使命感，造型威猛，並且有巨大化的神力。不知為何他只對彩姐唯命是從，並在彩姐悉心教導下學會說話。



三彩加藍人面鎮墓獸
類別：陶器 級別：重要古物
年代：唐
尺寸：高127cm 寬59.5cm



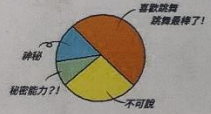
此件鎮墓獸人面獸身，凸睛鬚眉，獠牙外突，扇形大耳，頭上長出火焰狀物，表情威猛，胸前綴陰刻卷草紋飾，左右各二火焰狀翅膀，足似牛蹄作蹲踞狀，踏板臺座上飾有綠色纏枝狀蛇形物，裝飾趣味濃厚。背部塑四短鬚曲形脊飾，一銳利戈戟高聳，造型獨特。全身施黃、綠、藍三色釉，並加罕見的藍彩。

樂樂

男舞俑



樂樂在博物館中不但扮演著瑜珈大師、舞蹈老師、開心果與吃瓜群眾等多重角色，陶舞俑似乎還擁有驚人秘技而能夠無所不知？



男舞俑
類別：陶器
年代：漢
尺寸：高18cm 底長12cm 寬8.5cm

館藏共有五尊陶舞俑，皆以灰陶為胎，胎上塗白化妝土，再加紅色彩繪，但是紅彩大半皆已剝落。舞俑的舞蹈動作靈活而生動，人物表情詼諧而傳神，肢體語言誇張而有趣，充分顯現漢代社會的娛樂與生活。



2 古文物重現江湖

你們是一組考古團隊，每位專家都肩負重要的角色。團隊成員請認領角色，寫上名字！

- 考古學家—勇於冒險，帶領團隊探索古文物..... **嚴慶欣**
- 博物館館長—知識淵博，熱衷於古文物的保存..... **穆誠**
- 文創小編—創意無限，為古文物帶來新意象..... **熊班**
- IP代言人—口齒清晰，將古文物與IP角色公諸於世..... **李效楷**

任務解鎖：(跟著A-D順序每位專家將自己的任務朗讀一遍，E全員朗讀)

- A. **考古學家**：領取古文物密函，將古文物名稱寫在中間的圓圈中。團隊共同觀察，找出5大特點(材質、顏色...)，由考古學家記錄下來。
- B. **博物館館長**：記錄古文物類別、年代、尺寸，並討論功能性，加以收藏！
- C. **文創小編**：記錄古文物變身IP角色的創意點(例如眼睛、腳、配件...)，愈多愈好！用色筆標出團隊最喜歡的關鍵創意。
- D. **IP代言人**：針對心智圖給IP角色一個創意形容詞(例如發送光波的酷獸)，並將古文物特點、背景、創意、好習慣公諸於世，讓古文物重現江湖！
- E. **全員解謎**：密函中提到IP角色的性格、喜好，並以圓餅圖呈現出多元性格，找出他與7個好習慣的關聯，寫出你們的想法。

關鍵創意

- 眼睛會讓人著迷
- 腳變長
- 髮變高
- 臉變長
- 頭變大

5大特點

- 皆以灰陶為胎。
- 胎上塗白化妝土。
- 加紅色彩繪。
- 人物表情詼諧而傳神。
- 充分顯現漢代社會娛樂與生活。

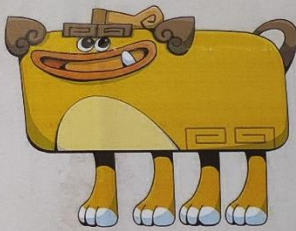
類別：陶器
年代：漢
尺寸：高18cm 底長12cm 寬8.5cm
功能：讓熱愛跳舞的人得到陪

創意形容詞：快樂的舞者

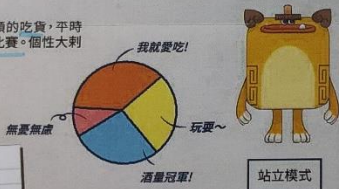
IP角色名字：樂樂 擁有 不斷更新 的好習慣，因為 他會練習跳舞，成為熱愛跳舞的人。

阿虎

虎形尊



阿虎不但愛喝酒，還是個名正言順的吃貨，平時常常和博物館的文物舉辦大胃王比賽。個性大剌剌的不拘小節。



虎形尊
類別：銅器 級別：重要古物
年代：春秋
尺寸：高22cm 長27cm

尊是商周青銅器中酒器的容器，製成鳥形或獸形等故稱鳥獸尊。這件虎形尊是在春秋中期中原鄭公大墓出土，是春秋時期出土青銅器中僅見的虎造型酒尊，罕見珍貴。通體作虎形，虎頭張口為流口，背有圓蓋，有鑿與尾相連接，器表紋飾以雷紋為主，分佈於頸頭及足部上方。



2 古文物重現江湖

你們是一組考古團隊，每位專家都肩負重要的角色。團隊成員請認領角色，寫上名字！

- 考古學家—勇於冒險，帶領團隊探索古文物..... **古尚恩**
- 博物館館長—知識淵博，熱衷於古文物的保存..... **侯宇浩**
- 文創小編—創意無限，為古文物帶來新意象..... **黃耀德**
- IP代言人—口齒清晰，將古文物與IP角色公諸於世..... **呂佳穎**

任務解鎖：(跟著A-D順序每位專家將自己的任務朗讀一遍，E全員朗讀)

- A. **考古學家**：領取古文物密函，將古文物名稱寫在中間的圓圈中。團隊共同觀察，找出5大特點(材質、顏色...)，由考古學家記錄下來。
- B. **博物館館長**：記錄古文物類別、年代、尺寸，並討論功能性，加以收藏！
- C. **文創小編**：記錄古文物變身IP角色的創意點(例如眼睛、腳、配件...)，愈多愈好！用色筆標出團隊最喜歡的關鍵創意。
- D. **IP代言人**：針對心智圖給IP角色一個創意形容詞(例如發送光波的酷獸)，並將古文物特點、背景、創意、好習慣公諸於世，讓古文物重現江湖！
- E. **全員解謎**：密函中提到IP角色的性格、喜好，並以圓餅圖呈現出多元性格，找出他與7個好習慣的關聯，寫出你們的想法。

關鍵創意

- 有紋路
- 像鳳凰
- 腳變長
- 有牙齒
- 身體變長方形

5大特點

- 尾巴很像握把。
- 嘴巴像酒口。
- 老虎的造型。
- 是青銅器。
- 背有圓蓋。

類別：銅器
年代：春秋
尺寸：高22cm 長27cm
功能：春秋年代酒的容器

創意形容詞：大胃王

IP角色名字：阿虎 擁有 要事第一 的好習慣，因為 他吃飯要事第一。

學生作業：古文物 IP 角色著色小書



學生作業：龍山藝廊展出



► 教師提供範例，指導學生掌握創造角色的元素。



▼ 小組分享對古文物IP角色的分析。



酷獸(獸型器座)、小飛龍(蟠龍方壺)、藏文物的Q版造型，有小飛龍(蟠龍方壺)、酷獸(獸型器座)、小樹(搖錢樹)、樂樂(樹)。

國立歷史博物館的文物IP角色，是七個典藏文物的Q版造型，有小飛龍(蟠龍方壺)、酷獸(獸型器座)、小樹(搖錢樹)、樂樂(樹)。

「圖像角色IP」則指擬人化、動漫作品角色或吉祥物，比如《鬼滅之刃》的炭治郎，高雄捷運的「高捷少女」等。透過圖像角色IP塑造，可達成宣傳目的。

另外，小組成立「考古團隊」，依成員特質選定擔任的角色，再進行密函解謎。

為始、要事第一、雙贏思維、知彼解己、綜合綜效。好習慣：主動積極、以終為始、要事第一、雙贏思維、知彼解己、綜合綜效。

結合班級經營

這個課程還結合「七個好習慣：主動積極、以終為始、要事第一、雙贏思維、知彼解己、綜合綜效。」

最後，教師問：「你們希望自己設計的IP角色，有什麼好習慣？」學生輪流發表，說得頭頭是道，過程有助於創作形象正面的IP角色。

不斷更新」的班級經營方針；在小組合作探討文物IP性格後，也討論與好習慣的關聯。



► 考古團隊進行密函解謎任務。

共學趣體驗

認識古文物 也學角色塑造

文·圖片提供／孫珊珊(桃園市龍山國小教師)