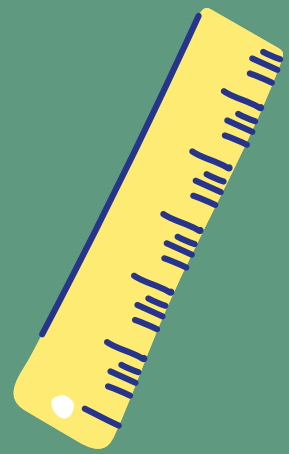
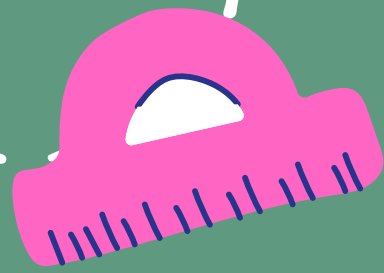


比率與百分率

認識百分率



課前準備

01

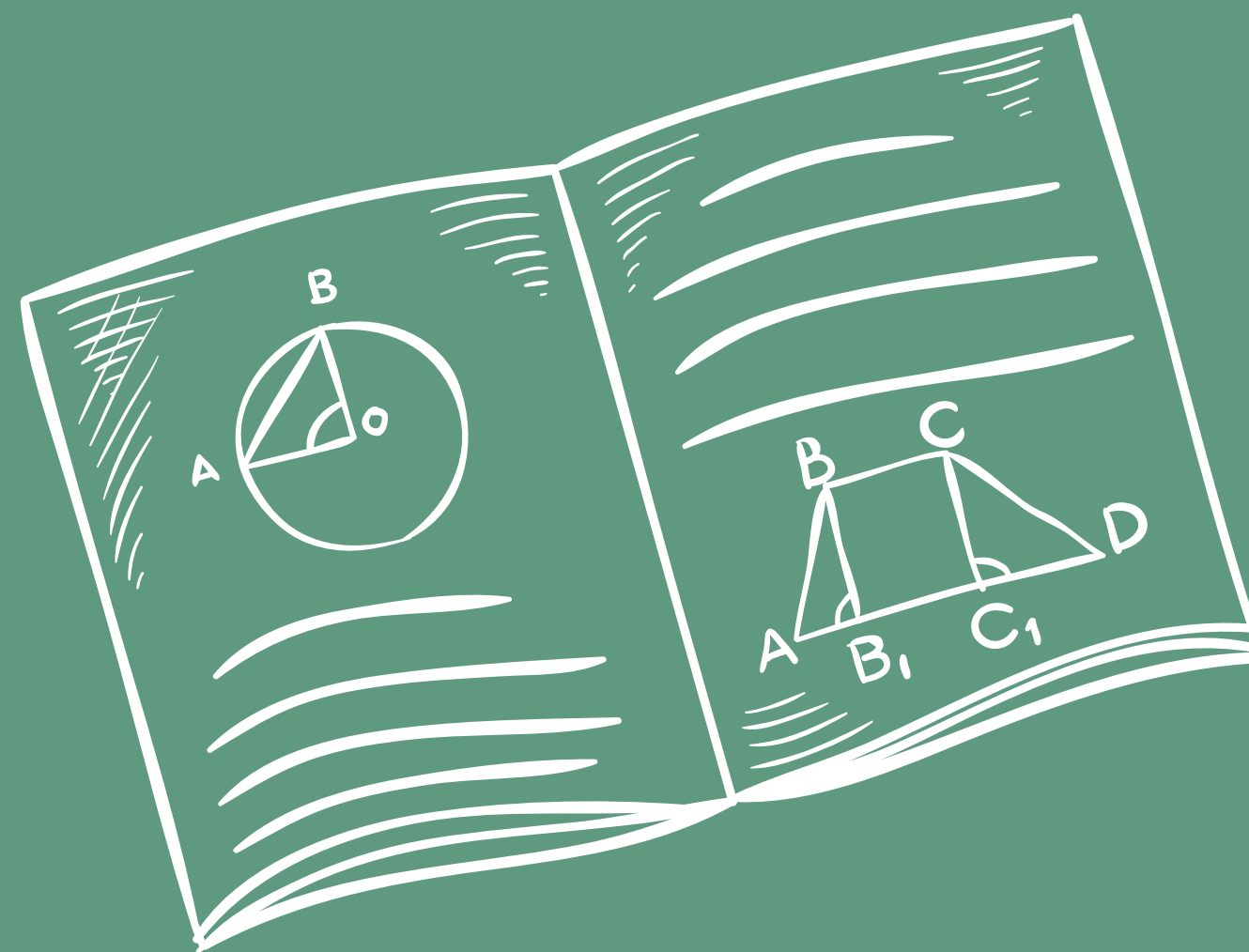
鉛筆

02

色鉛筆

03

直尺



複習時間



我們全班有28人，男生有15人，請問男生占全班人數的比率是多少？



我們全班有28人，女生有13人，請問女生占全班人數的比率是多少？



%



在生活中你看過這個符號嗎？

在哪裡看過？

降雨率

05/08-06:00 ~ 05/08-18:00

基隆市		 80%	臺北市		 80%
新北市		 80%	桃園市		 70%
新竹市		 40%	新竹縣		 40%
苗栗縣		 40%	臺中市		 60%
彰化縣		 60%	南投縣		 60%
雲林縣		 70%	嘉義市		 60%
嘉義縣		 50%	臺南市		 40%
高雄市		 70%	屏東縣		 80%
宜蘭縣		 50%	花蓮縣		 70%
臺東縣		 80%	澎湖縣		 30%
金門縣		 20%	連江縣		 20%

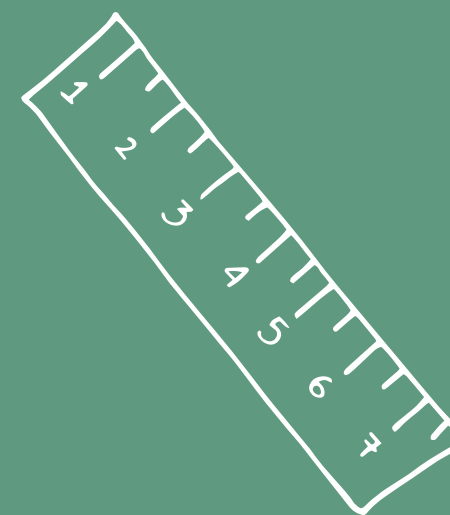
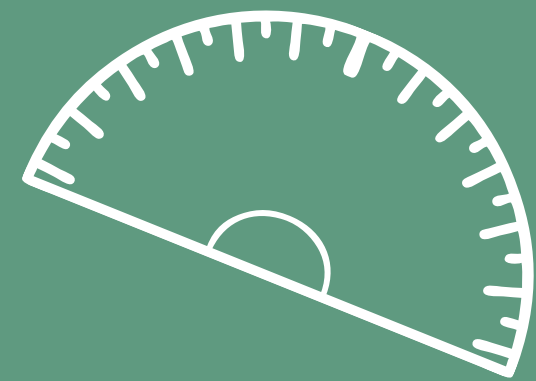
乳含量



果汁含量



圖中果汁含量35%是什麼意思？

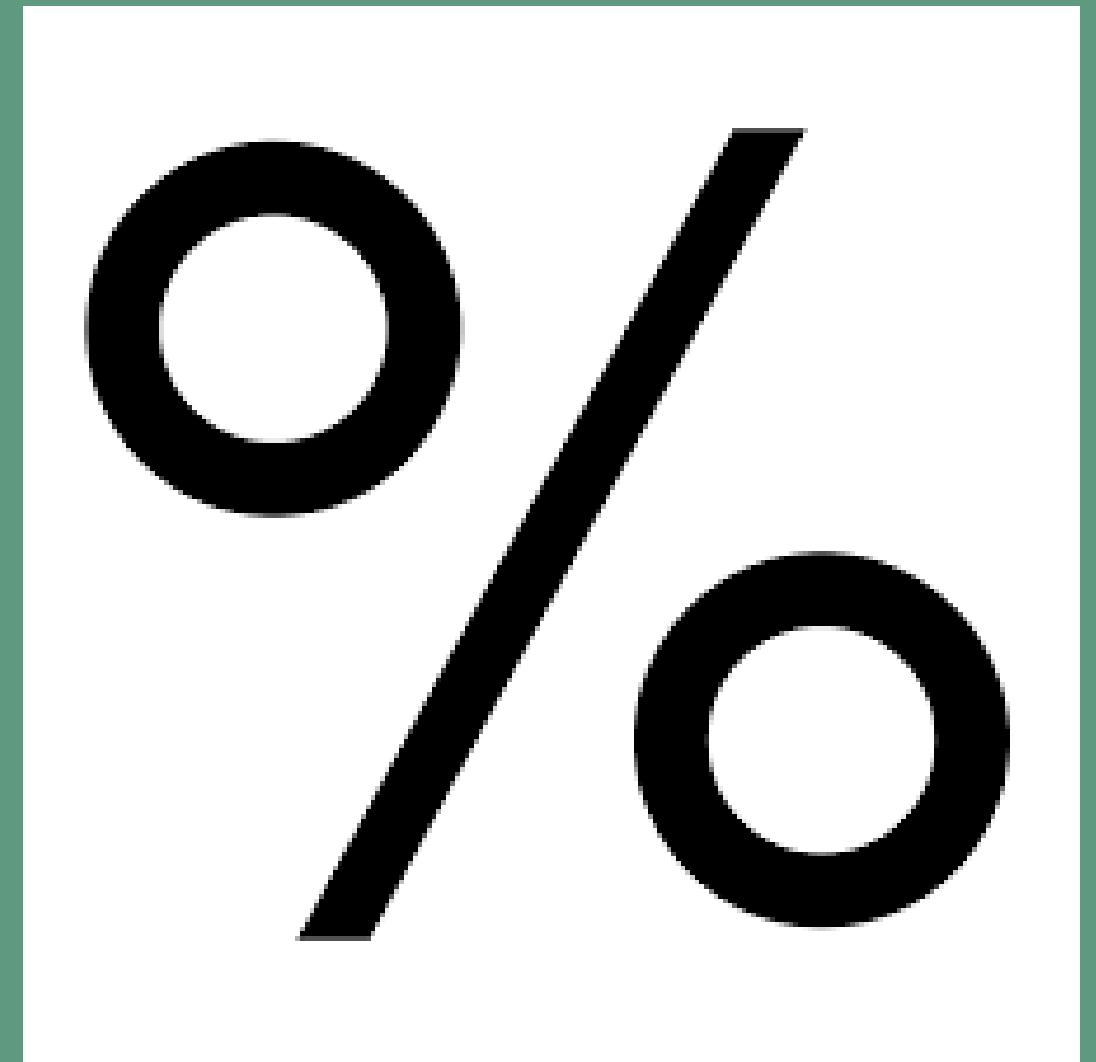


百分率

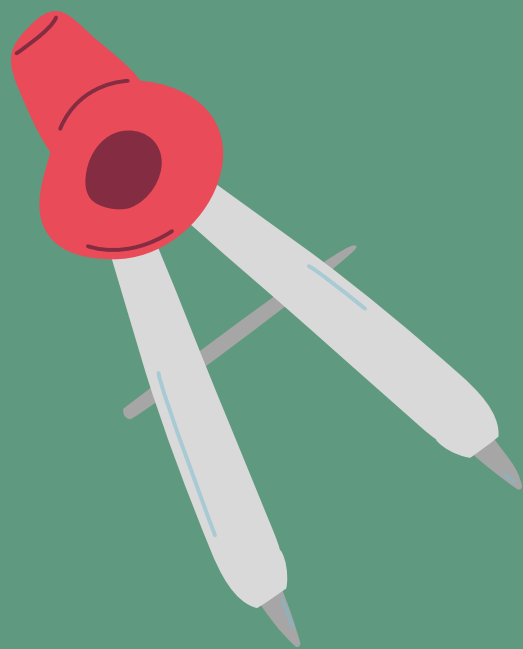
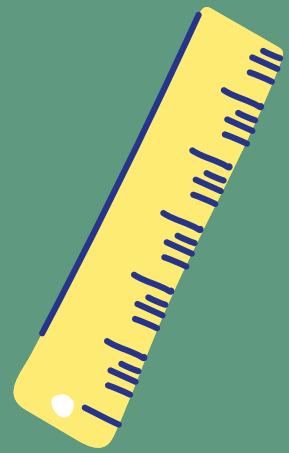
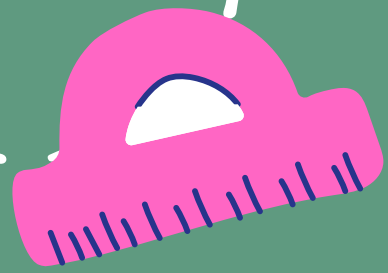
★ % 讀作percent，是百分率的符號，一種常被用來表示比率的方式。

★ 百分率：把分數的分母設定為100來表示的比率。

★ 1% 讀作1percent
 $1\% = 1/100 = 0.01$



小小設計師



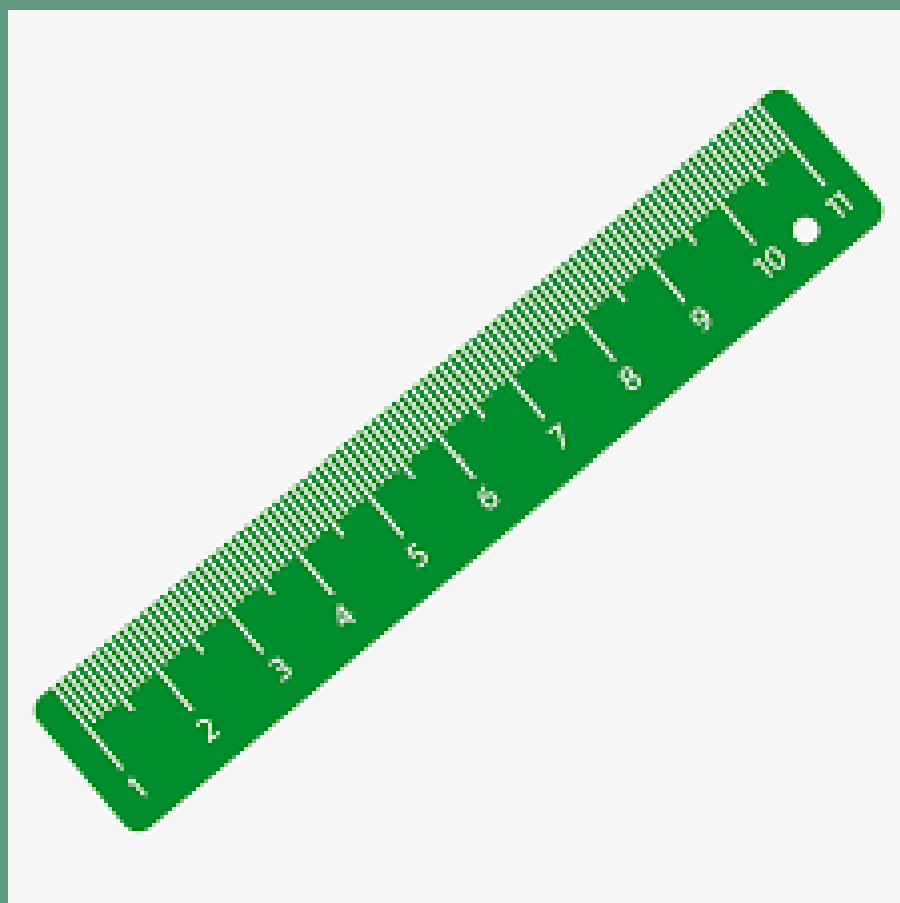
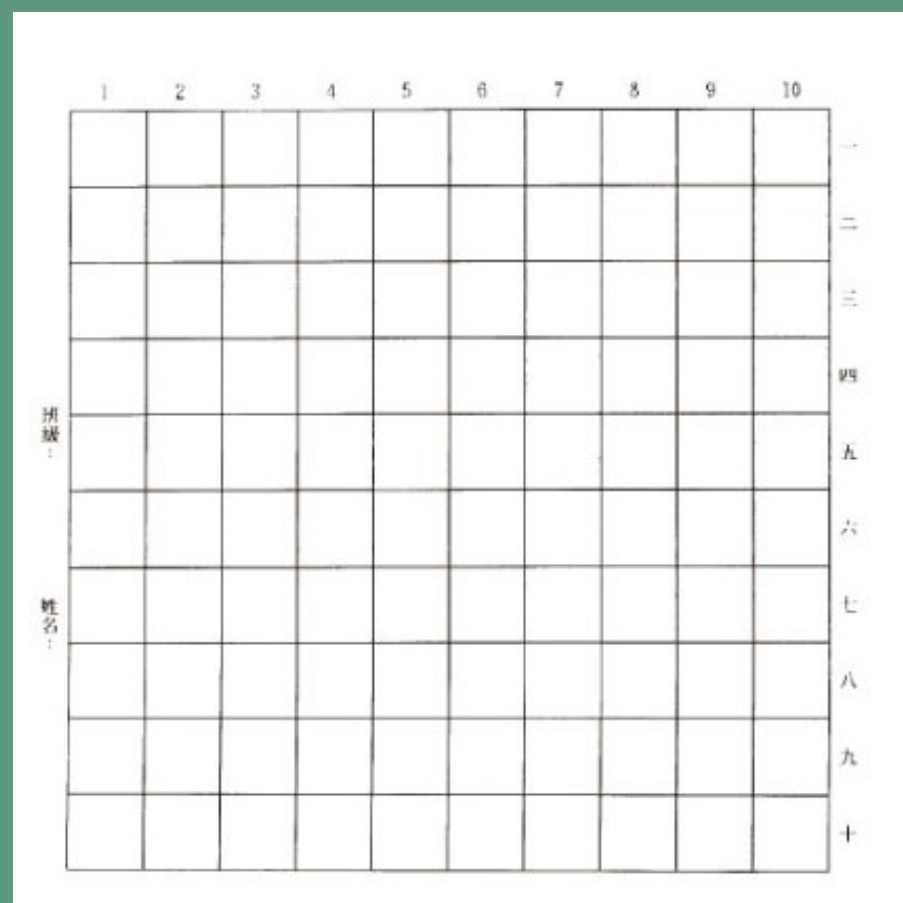
使用工具



百格紙

直尺

色鉛筆



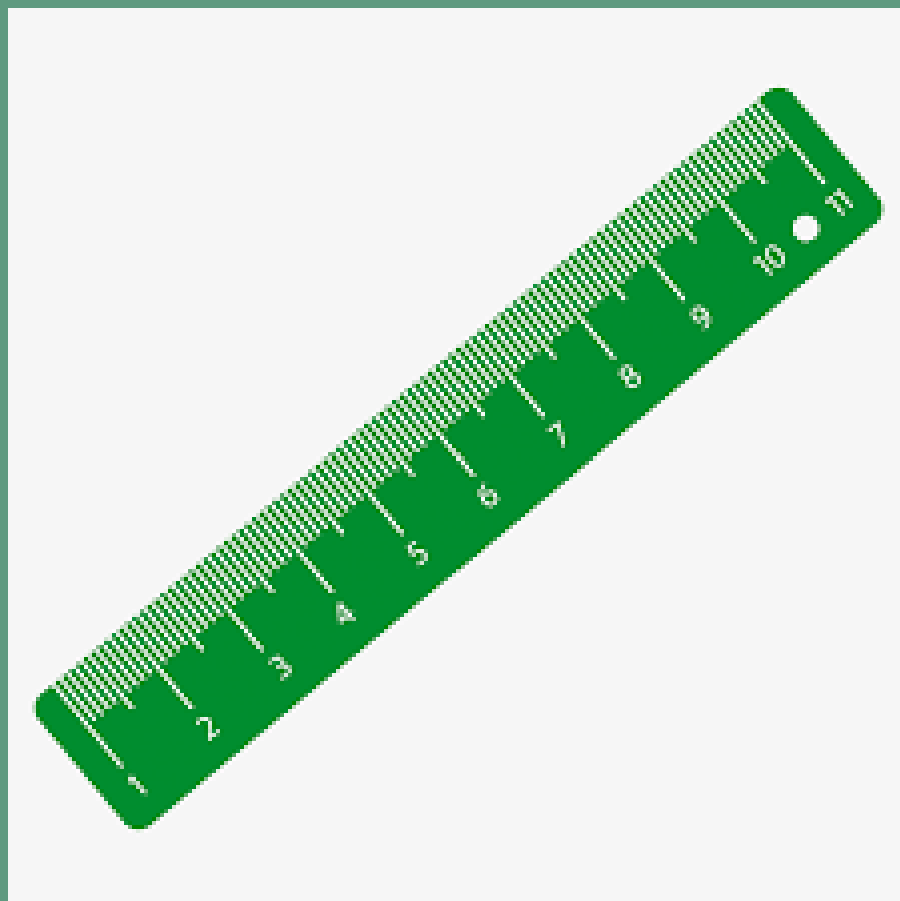
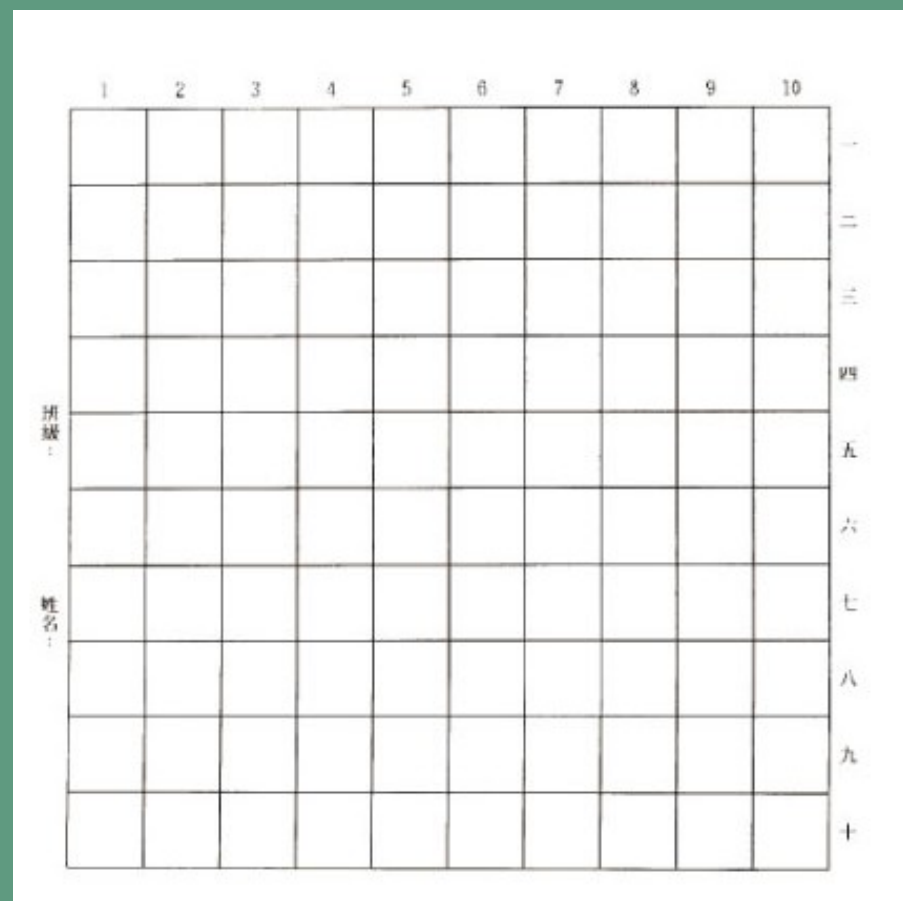
使用工具



百格紙

直尺

色鉛筆



設計自己的家

01

規劃各區域

02

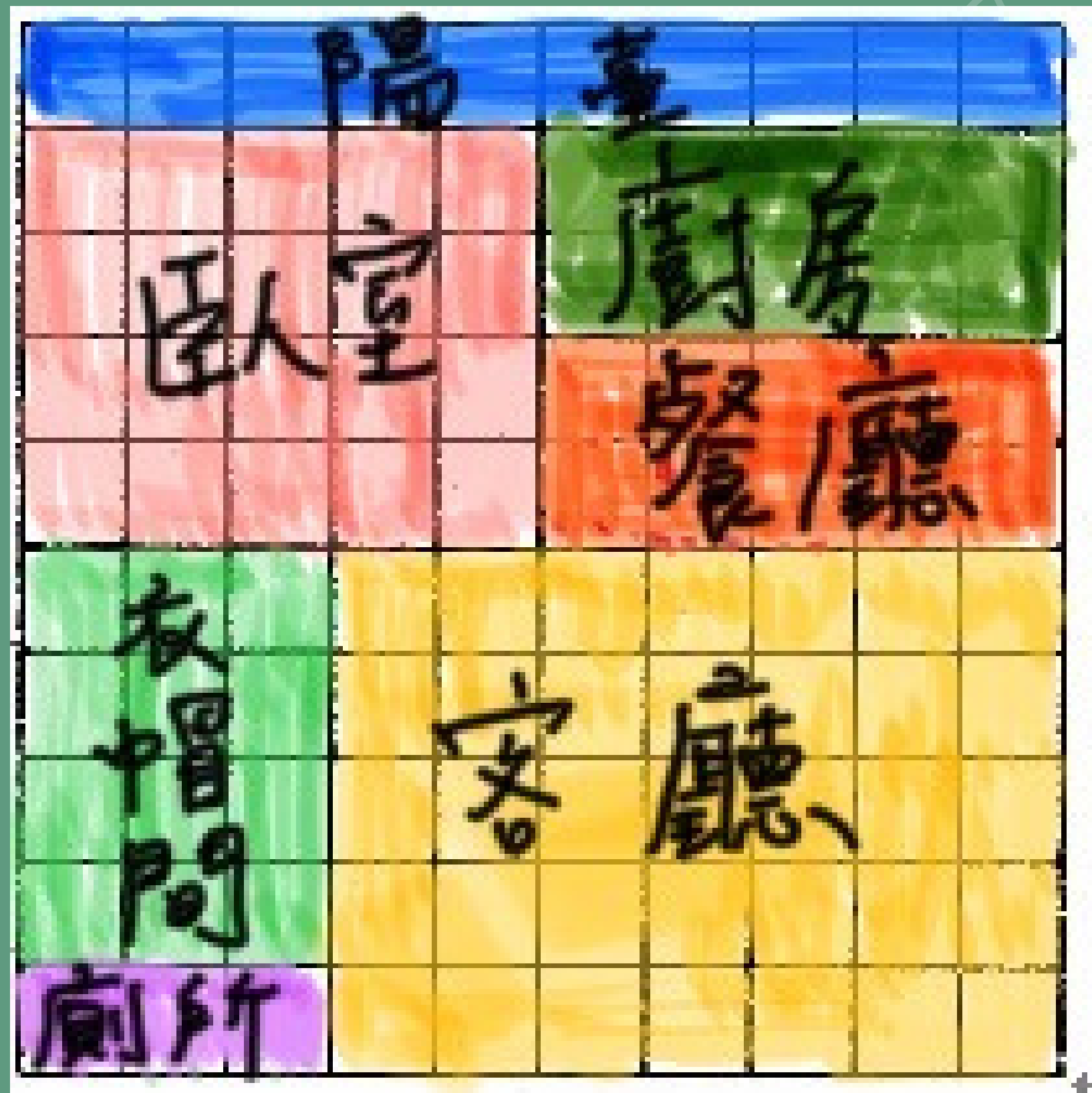
每個格子需塗滿，並
寫上區域名稱

03

不可以畫斜線

04

畫完請拿平板
拍照



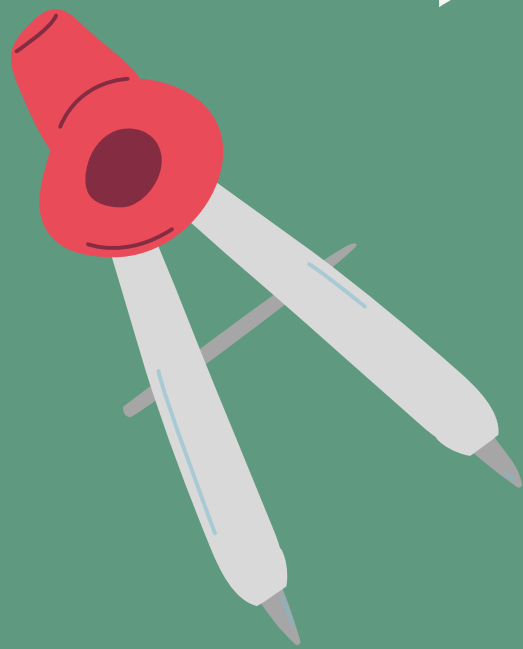
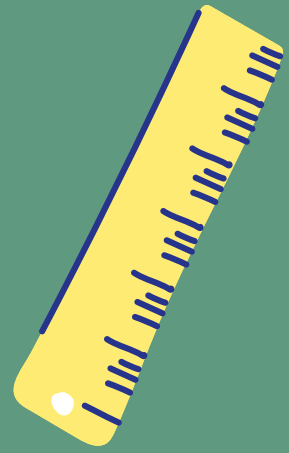
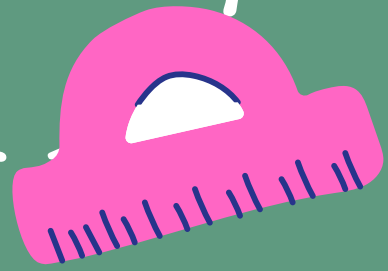


算出設計圖中每個區域占
整個家的百分率是多少

任務一：請你算出設計圖中每個區域占整個家的百分率是多少。

區域名	百分率：

算出同學設計圖中每個區域占整個家的百分率是
多少



任務三：下圖是元元動物園票選人氣動物統計表。

動物	貓熊	企鵝	袋鼠	老虎	合計
得票數(票)	23	26	30	21	100

請算出，上面4種動物人氣動物得票數的百分率各是多少？

複習時間



25%怎麼讀？

百分之二十五

25 percent



$$33/100 = (\quad) \%$$

完成數學課本107頁