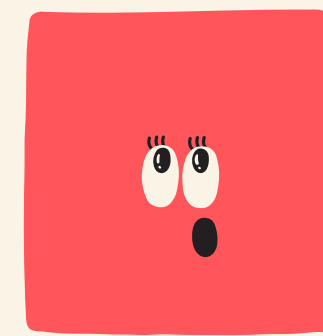


# 第3單元



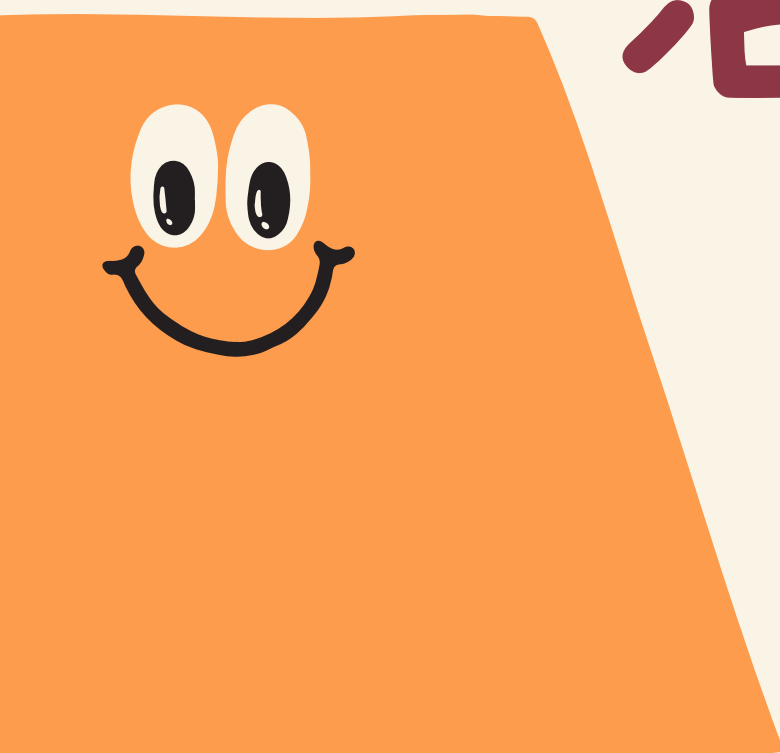
## 形體關係

## 體積與表面積

### 活動4 柱體的表面積

教學者：彭瑞婷

日期：113.03.22



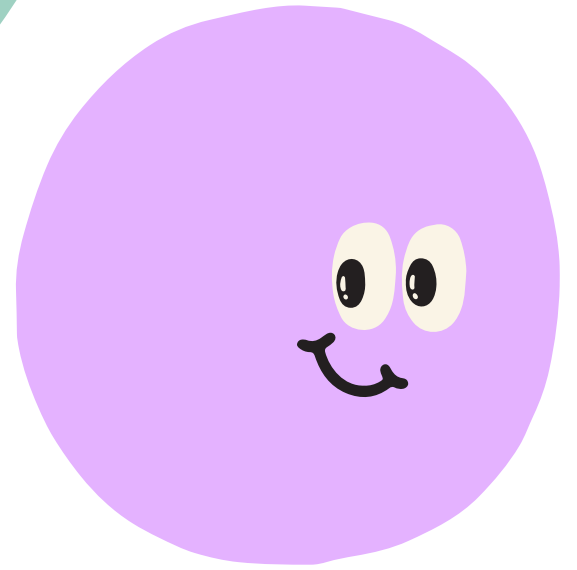
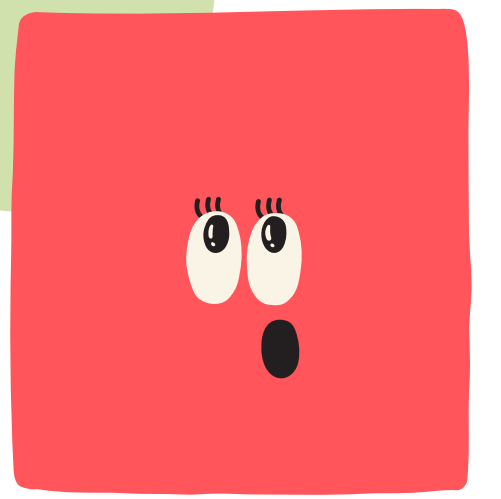


# 教學設計理念

透過日常經驗中的幾何形體，觀察出日常生活問題和數學的關聯，並能嘗試與擬訂解決問題的計畫。在解決問題之後，能轉化數學解答於日常生活的應用；藉由與同學討論解題策略，培養與他人合作解決問題並尊重不同的問題解決想法。

# 教學策略

課堂學習採分組合作學習方式，同組學生相互表達看法，與同儕對話討論、分享看法，從中培養學生聆聽與表達之能力。課堂中採用Kahoot進行形成性評量，以數學融入資訊議題的方式進行互動教學。讓老師針對學生評量結果立即回饋，也可以針對不同學生的作答相互比較找出孩子的迷思概念，加以進行補救教學。





# 教學演示流程

1. 教師複習三角形、長方形、平行四邊形、  
梯形和圓形面積的計算。

2. 透過觀察三角柱的展開圖，  
了解角柱的表面積 = 底面積×2 + 側面積

3. 採用KAHOOT進行形成性評量。